



АЛТАЙСКИЙ ЗАВОД
ПРЕЦИЗИОННЫХ
ИЗДЕЛИЙ



КАТАЛОГ ПРОДУКЦИИ

КАЧЕСТВО. ПРОГРЕСС. ПЕРСПЕКТИВА.



АЛТАЙСКИЙ ЗАВОД ПРЕЦИЗИОННЫХ ИЗДЕЛИЙ





О КОМПАНИИ



ВЫБИРАЙ ЛУЧШЕЕ!

Алтайский завод прецизионных изделий — ведущее инновационное машиностроительное предприятие России, основным видом деятельности которого является производство современной топливной аппаратуры высокого давления для дизельных двигателей различного назначения. В своей деятельности завод широко применяет перспективные разработки в областях мехатроники и нанотехнологий.

Линейка высокотехнологичной прецизионной продукции предприятия (точность изготовления — до десятых долей микрона) охватывает практически весь спектр отечественных и зарубежных дизельных двигателей легковых и грузовых автомобилей, тракторов, комбайнов, автобусов, судов, сельскохозяйственной, железнодорожной и специальной техники.

Разработаны и освоены более 300 модификаций распылителей типов «Р» и «S» по международной классификации, более 50 модификаций форсунок. В рамках программы импортозамещения для российского рынка разработано и выпускается свыше 130 моделей распылителей, которые успешно используются в качестве аналогов для зарубежной автомобильной техники.

Одно из главных достижений завода — создание собственной мехатронной топливоподающей системы с электронноуправляемыми форсунками, получившей название Altay Common Rail System (ACRS). Сверхвысокое давление, обеспечиваемое данной системой, способствует эффективному сгоранию топлива с получением экологических параметров Euro-4 и Euro-5.

На сегодняшний день АЗПИ является единственным в России и СНГ предприятием, разрабатывающим и серийно изготавливающим топливоподающие системы типа Common Rail!

С января 2013 г. начаты серийные поставки форсунок Common Rail Euro-4 на сборочный конвейер ОАО «Автодизель» (Ярославль).

В 2015 г. двигатель ПАО «КАМАЗ» с инжекторами Common Rail производства АЗПИ успешно прошел сертификационные испытания на соответствие нормам Euro-5. Разработаны и изготовлены опытные образцы полнокомплектных топливных систем Common Rail для четырех модификаций двигателей ОАО «ЧТЗ-УРАЛТАК».

С 1994 г. осуществляются серийные поставки нашей продукции фирме «Ambac International» (США). С 2004 г. АЗПИ плодотворно сотрудничает с мировым лидером в производстве топливной аппаратуры — немецким концерном Robert Bosch GmbH. Результатом совместной работы стало начало в 2011 г. регулярных поставок на мировые рынки распылителей производства АЗПИ под маркой BOSCH Made In Russia. В настоящее время успешно реализуется совместный проект BOSCH-АЗПИ «Развитие поставщика», идет создание производственной системы АЗПИ (APS) по принципам бережливого производства.

На протяжении многих лет завод поставляет свою продукцию на конвейеры ведущих дизелестроительных предприятий России и СНГ. Среди наших постоянных потребителей:

- ПАО «КАМАЗ» (Набережные Челны),
- ОАО «Автодизель» (Ярославль),
- ОАО «Минский моторный завод» (Минск, Республика Беларусь),
- ОАО «ЧТЗ-Уралтрак» (Челябинск),
- ОАО «Звезда» (Санкт-Петербург),
- ОАО «Туламашзавод» (Тула),
- ОАО «ВМТЗ» (Владимир),
- ОАО «Алтайский моторный завод» (Барнаул) и др.

ЗА КАЧЕСТВО НАШЕЙ ПРОДУКЦИИ МЫ ОТВЕЧАЕМ!



Коллектив завода — это специалисты экстра-класса с богатейшим производственным опытом и молодежь, с успехом применяющая свои знания, полученные в лучших центрах профессионального образования страны. Сегодня АЗПИ обеспечивает российскую и зарубежную промышленность современной высококачественной топливной аппаратурой, гарантирующей выполнение самых высоких мировых технических и экологических стандартов.

Высочайшее качество продукции АЗПИ достигается за счет использования в производстве специальных высокоточных станков и инструмента ведущих мировых производителей.

В производственном процессе используются современные технологии:

- вакуумная термообработка,
- гидроабразивная обработка сопловых отверстий распылителя с активным контролем,
- высокоточное внутреннее и наружное шлифование,
- глубокое ружейное сверление и многие др.

Система менеджмента качества предприятия сертифицирована на соответствие международному автомобильному стандарту ISO/TS 16949. Наличие сертификата является подтверждением неизменно высокого качества продукции и надежности АЗПИ как поставщика автомобильных компонентов мирового класса.

В 2016 г. успехи и высокие показатели в профессиональной деятельности трудового коллектива АЗПИ отмечены благодарностью президента РФ В. В. Путина.

АЗПИ присвоен статус привилегированного поставщика R. Bosch GmbH в группе «Подразделение автомобильных запчастей. Дизельные запчасти».



НАШИ ПАРТНЕРЫ — НАШИ ДРУЗЬЯ



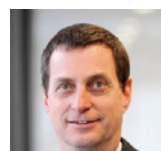
«Уважаемые друзья! На вашем предприятии я уже не первый раз. За эти годы родился уникальный завод, выпускающий прецизионные изделия по современной технологии. Спасибо за ваш труд, поиск нужных производственных решений.»
Н. И. Рыжков,
член Совета Федерации Федерального Собрания РФ, председатель Совета Министров СССР (1985–1990)



«Сегодня АЗПИ — достойный пример производства, продукция которого отвечает самым последним требованиям и пользуется заслуженным спросом не только в России, но и далеко за её пределами.»
С. А. Когогин, генеральный директор ПАО «КАМАЗ»



«Сердечное спасибо за любезный прием и предоставленную мне возможность познакомиться с коллективом вашего уникального предприятия.»
Вальтер Юрген Шмид, посол Германии в РФ



«Очень отрандно иметь в России делового партнера с высокой компетентностью в области дизельных технологий. Удаленность от Германии сначала кажется большой, однако Барнаул — это центр между Германией и Японией. Я уверен в дальнейшем хорошем сотрудничестве между АЗПИ и BOSCH!»
Берн Бор, член правления Robert Bosch GmbH, Президент направления «Автомобильные технологии» (Германия)



«Я очень рад быть снова на АЗПИ спустя 3 года. За это время ваш завод достиг большого прогресса в производстве и разработках. Это позволит усилить в будущем наше сотрудничество. Дальнейших творческих успехов!»
Петер Тироллер, член правления Robert Bosch GmbH (Германия)



«Я надеюсь, что все хорошо у вашей компании и вы преуспеваете. Я должен сказать, что вы и ваш штат проделали фантастическую работу с распылителями. Вы, определенно производите продукцию мирового класса.»
Боб Ишервуд, президент компании «AMBAC International» (США)



«Это мой первый визит в Сибирь, и я надеюсь скоро сюда вернуться. Я был потрясен высоким профессиональным стандартом АЗПИ и самым искренним гостеприимством»
Апарисио Гомез, представитель компании «Delphi Diesel System» (Великобритания)



«Сердечное спасибо коллективу завода за дружеский прием на вашем предприятии. Мы были очень впечатлены профессионализмом, искренностью и порядком, а также рабочими процессами, положительно отличающимися от обычного уровня. Мы желаем вам большого успеха в дальнейшем пути. На фирме «Широн» говорят: «Счастье на стороне трудолюбивых!» К вам эти слова относятся в полной мере.»



Дирк Пруст, президент компании «Chiron-Werke GmbH & Co.KG» (Германия),
Даниэль Шмид, президент группы компаний «Fischer Precise Group AG» (Швейцария)



«С большим удовлетворением посетил ваш завод. Во всем чувствуется любовь и большое внимание к производству и людям. Желаю коллективу АЗПИ процветания и развития!»
В. М. Платонов, генеральный директор ООО «ЧТЗ-УРАПТРАК»



«Достоинно уважения то, что делается на АЗПИ сегодня и то, как вы видите свое будущее. Каждый работник завода — от директора до наладчика — знает, что он должен делать. Это очень здорово! Максимальный прогресс достигается минимальными затратами — го-стям есть чему поучиться. С вашей надежной форсункой и аппаратурой Common Rail наш дизель станет лучшим.»
Ю. И. Герасимов, исполнительный директор ПАО «КАМАЗ»

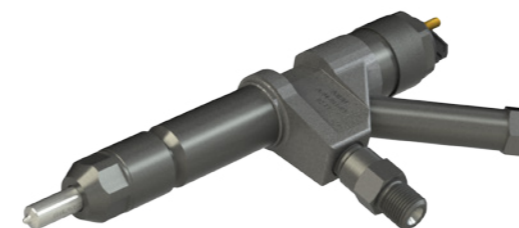


«С огромным удовольствием познакомился с действующим производством. Рад встрече с талантливым руководителем В. А. Германом.»
Н. А. Малых, генеральный директор «ПО Уралвагонзавод»



«АЗПИ — это постоянное стремление ко всему новому, передовому. В. А. Герман всегда держит руку на пульсе, применяя в своем производстве новейшие мировые технические достижения»
Н. И. Лобач, генеральный директор Минского моторного завода

ОСНОВНАЯ ПРОДУКЦИЯ



ИНЖЕКТОРЫ
электрогидроуправляемые



ФОРСУНКИ
механические



РАСПЫЛИТЕЛИ
размерность «P»



РАСПЫЛИТЕЛИ
размерность «S»

АНАЛОГИ ДЛЯ ИМПОРТНОЙ ТЕХНИКИ

ПРОГРАММА ИМПОРТОЗАМЕЩЕНИЯ



ИНЖЕКТОРЫ
электрогидроуправляемые



УПРАВЛЯЮЩИЕ
КЛАПАНЫ



РАСПЫЛИТЕЛИ
размерность «P»



РАСПЫЛИТЕЛИ
размерность «S»



ИНЖЕКТОРЫ ЭЛЕКТРОГИДРОУПРАВЛЯЕМЫЕ



A-04-011-00-00-03

A-04-001-00-00-00

A-04-017-00-00-00



A-04-024-00-00-00

A-04-025-00-00-00

Обозначение форсунки	Маркировка	Максимальное рабочее давление, кгс/см ²	Обозначение распылителя	Эффективное проходное сечение μf , мм ²	Аналог форсунки
A-04-011-00-00-03	A-04-011-03	1600	A-02-075-00-00-00 «A-02-075»	0,143-0148	—
A-04-001-00-00-00	A-04-001	1600	A-02-009-00-00-00 «A-02-009»	0,145-0,150	0 445 120 153
A-04-024-00-00-00	A-04-024	1600	A-02-097-00-00-00	0,110-0,115	0 445 120 123

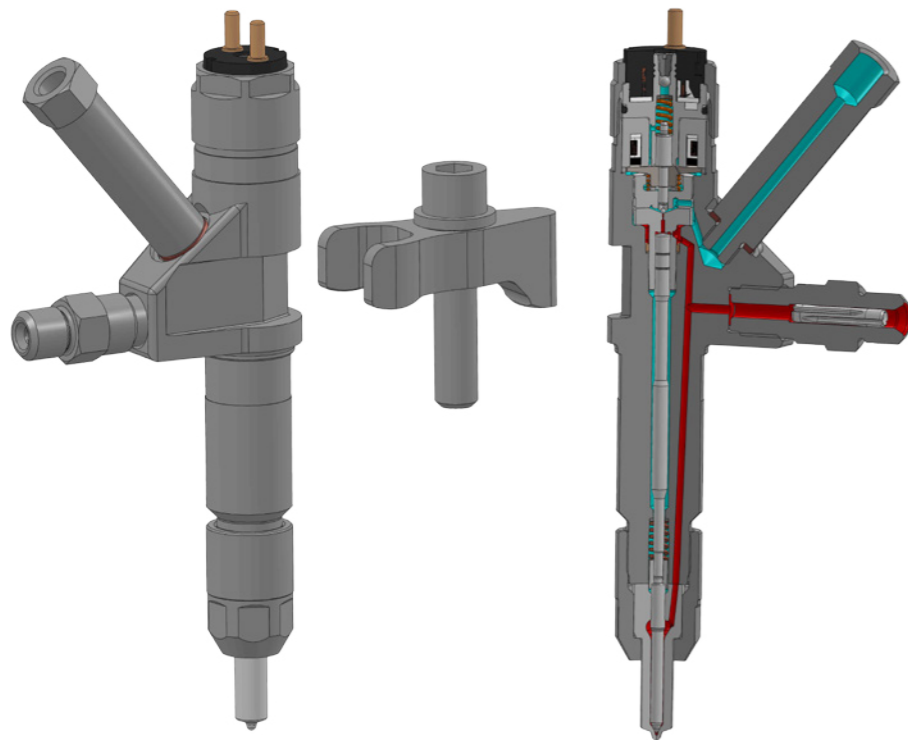
СКОРО В ПРОДАЖЕ!

Обозначение форсунки	Маркировка	Максимальное рабочее давление, кгс/см ²	Обозначение распылителя	Эффективное проходное сечение μf , мм ²	Аналог форсунки
A-04-017-00-00-00	A-04-017	1600	A-02-092-00-00-00	0,163-0,170	0 445 120 141
A-04-025-00-00-00	A-04-025	1600	A-02-155-00-00-00	0,162-0,169	0 445 120 142
A-04-025-00-00-01	A-04-025-01	1600	A-02-155-00-00-01	0,162-0,169	0 445 120 325

ИНЖЕКТОРЫ ЭЛЕКТРОГИДРОУПРАВЛЯЕМЫЕ COMMON RAIL



ДЛЯ ДВИГАТЕЛЕЙ
ЯМЗ, EURO-4



A-04-011-00-00-03

● полость высокого давления
● полость низкого давления

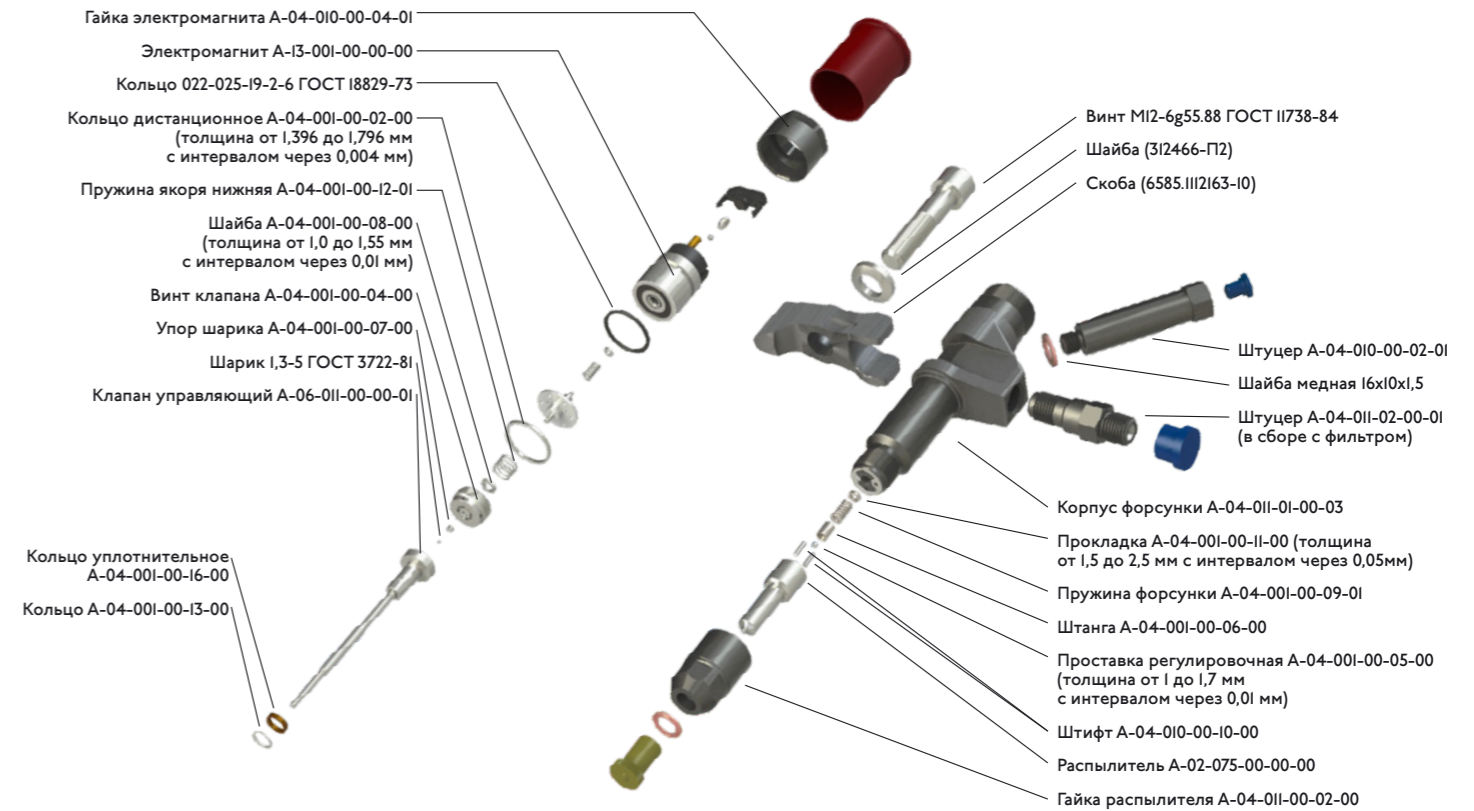


Инжектор А-04-011-00-00-03 электрогидроуправляемой аккумуляторной топливной системы, предназначенная для установки на автомобильные дизельные двигатели ЯМЗ-6565 и ЯМЗ-6585 экологического класса Euro-4.

Обозначение инжектора	Маркировка	Максимальное рабочее давление МПа (кгс/см ²)	Обозначение распылителя	Эффективное проходное сечение μf , мм ²
A-04-011-00-00-03	A-04-011-03	160±0,5 (1570±4,9)	A-02-075-00-00-00	0,143-0,148

АЛТАЙСКИЙ ЗАВОД ПРЕЦИЗИОННЫХ ИЗДЕЛИЙ

ИНЖЕКТОРЫ ЭЛЕКТРОГИДРОУПРАВЛЯЕМЫЕ COMMON RAIL



A-04-011-00-00-03

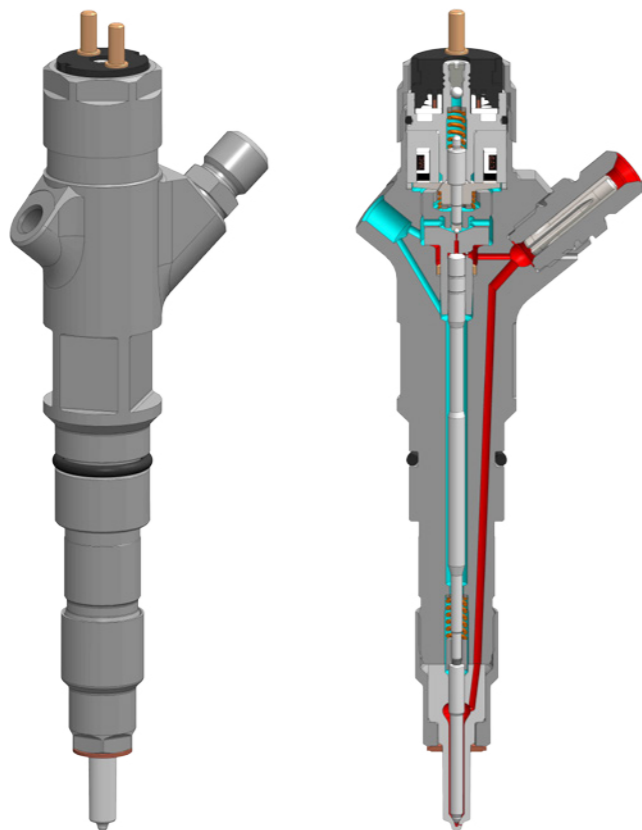


КАЧЕСТВО. ПРОГРЕСС. ПЕРСПЕКТИВА. | || | WWW.AZPI.RU

ИНЖЕКТОРЫ ЭЛЕКТРОГИДРОУПРАВЛЯЕМЫЕ COMMON RAIL



ДЛЯ ДВИГАТЕЛЕЙ
ПАО «КАМАЗ», EURO-5



НОВАЯ
ПРОДУКЦИЯ!

A-04-001-00-00-00

● полость высокого давления
● полость низкого давления



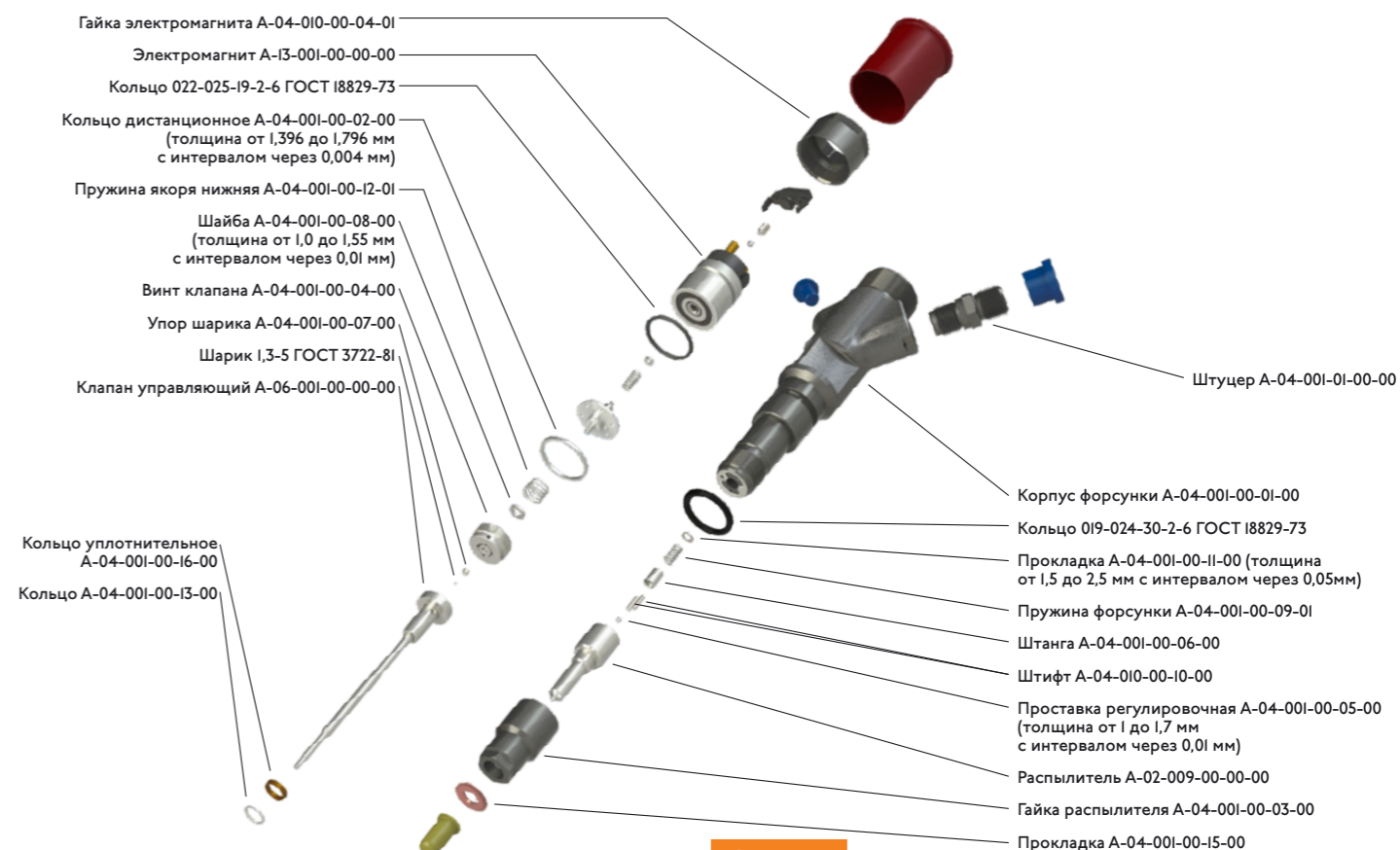
Инжектор A-04-001-00-00-00 электрогидроуправляемая аккумуляторной топливной системы. Предназначенная для установки на автомобильные дизельные двигатели семейства КАМАЗ-740 экологического класса Euro-5.

Обозначение инжектор	Маркировка	Максимальное рабочее давление МПа (кгс/см ²)	Обозначение распылителя	Эффективное проходное сечение $\mu\text{м}^2$
A-04-001-00-00-00	A-04-001	160 \pm 0,5 (1570 \pm 4,9)	A-02-009-00-00-00	0,145-0,150

Является полным аналогом форсунки BOSCH «0 445 120 153»

АЛТАЙСКИЙ ЗАВОД ПРЕЦИЗИОННЫХ ИЗДЕЛИЙ

ИНЖЕКТОРЫ ЭЛЕКТРОГИДРОУПРАВЛЯЕМЫЕ COMMON RAIL



НОВАЯ
ПРОДУКЦИЯ!

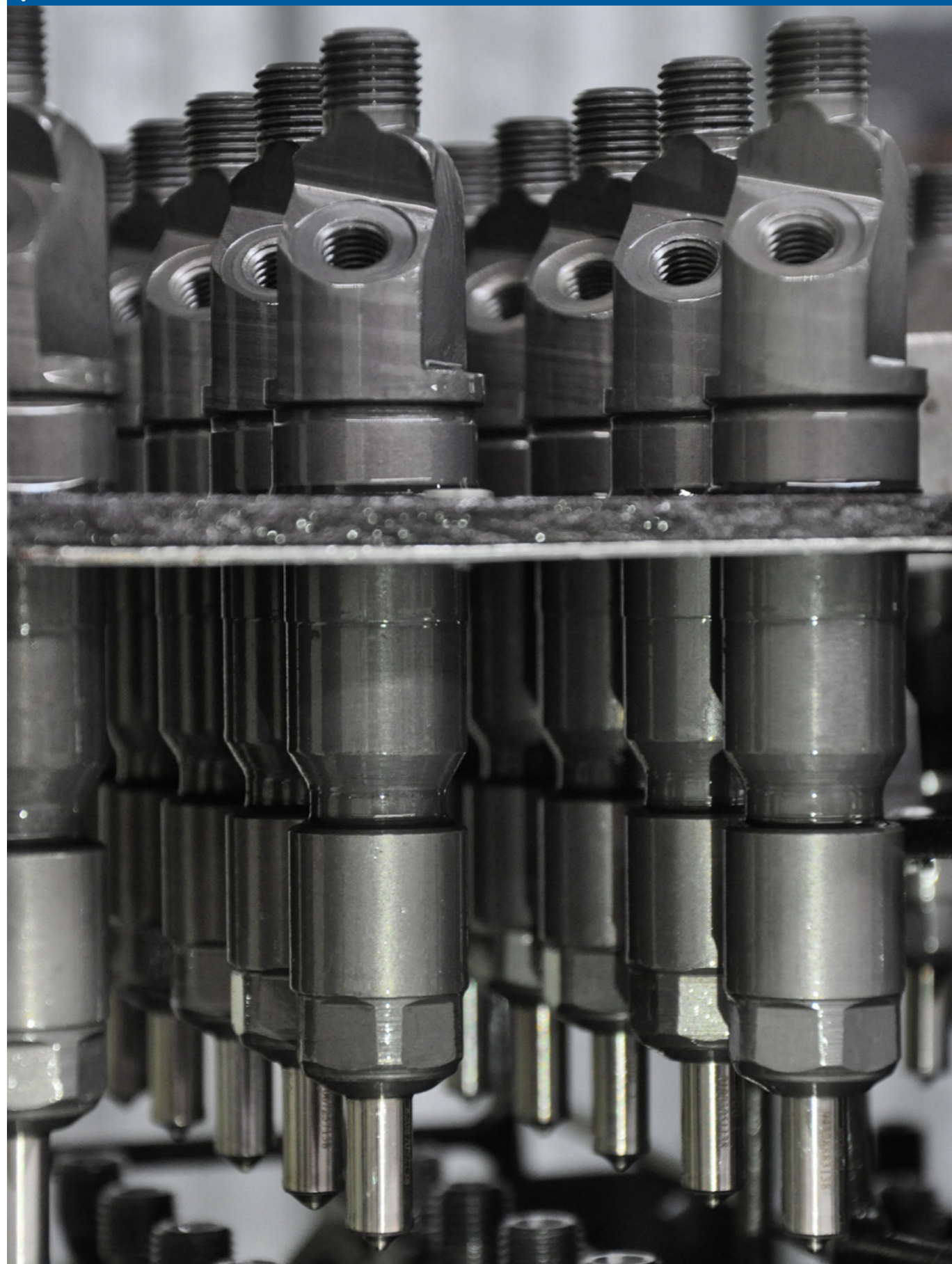
A-04-001-00-00-00



КАЧЕСТВО. ПРОГРЕСС. ПЕРСПЕКТИВА. | 13 | WWW.AZPI.RU



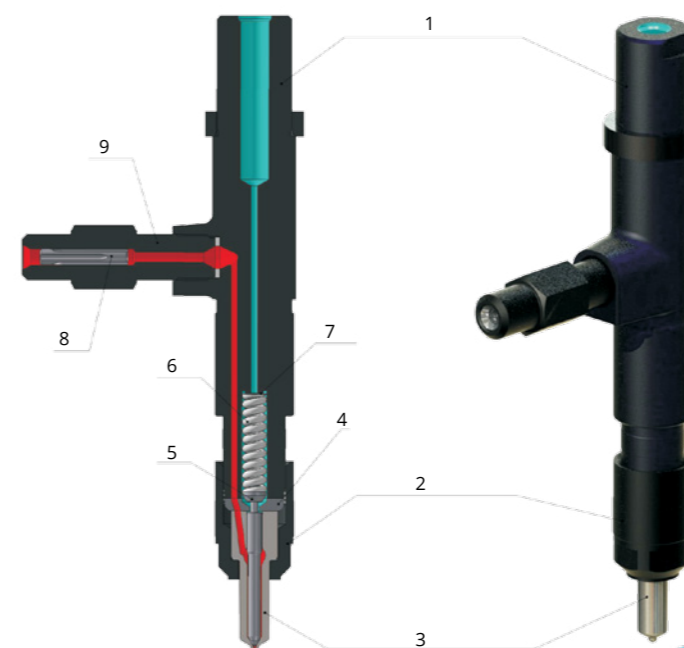
ФОРСУНКИ МЕХАНИЧЕСКИЕ



ФОРСУНКИ МЕХАНИЧЕСКИЕ



ДЛЯ ДВИГАТЕЛЕЙ
ОАО «ЯМЗ», ОАО «АМЗ»,
EURO-I, 2, 3



204.III2010-50-20,
204И.III2010-1,
470.III2010

- — полость высокого давления;
- — полость низкого давления
- 1 — корпус форсунки;
- 2 — гайка распылителя;
- 3 — распылитель;
- 4 — прокладка;
- 5 — штанга;
- 6 — пружина;
- 7 — прокладка регулировочная;
- 8 — фильтр щелевой;
- 9 — штуцер



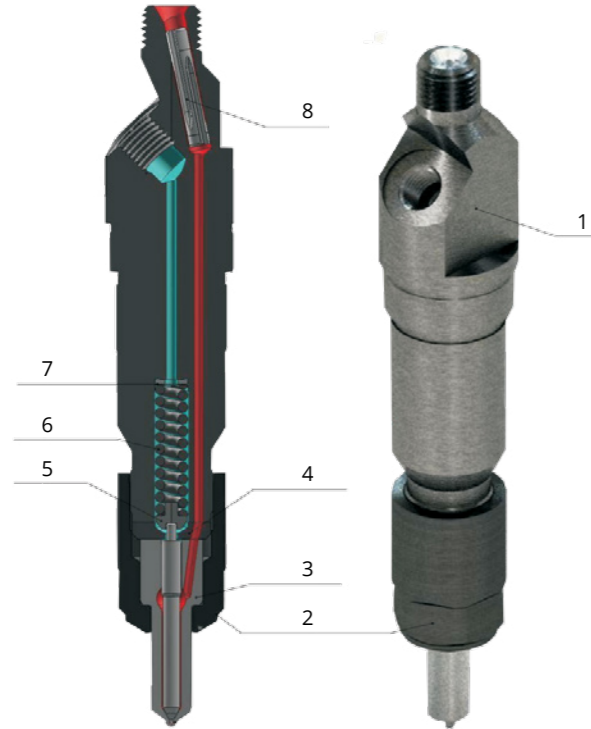
Обозначение форсунки	Сокращенное обозначение (маркировка)	Давление начала впрыска топлива МПа (кгс/см ²)	Обозначение распылителя	Эффективное проходное сечение μf , мм ²
204И.III2010-1	204И-1	25,2 ⁺¹ (252 ⁺¹⁰)	204.III2110-1	0,230 ... 0,250
204И.III2010-1-01	204И-1-01	25,2 ⁺¹ (252 ⁺¹⁰)	204.III2110-1-01	0,250 ... 0,270
204И.III2010-1-02	204И-1-02	25,2 ⁺¹ (252 ⁺¹⁰)	204.III2110-1-02	0,270 ... 0,300
204И.III2010-1-03	204И-1-03	25,2 ⁺¹ (252 ⁺¹⁰)	204.III2110-1-03	0,300 ... 0,330
204.III2010-50-20	204-50-20	27,4 ^{+0,8} (274 ⁺⁸)	051.III2110-1-10	0,210 ... 0,230
204.III2010-50-21	204-50-21	27,4 ^{+0,8} (274 ⁺⁸)	051.III2110-1	0,240 ... 0,260
204.III2010-50-22	204-50-22	30,4 ^{+0,8} (304 ⁺⁸)	069.III2110-01-1-01	0,172 ... 0,180
204.III2010-50-23	204-50-23	30,4 ^{+0,8} (304 ⁺⁸)	DLLA160PI780	0,172 ... 0,180
470.III2010	470	27 ^{+1,2} (270 ⁺¹²)	051.III2110-1	0,240 ... 0,260
470.III2010-01	470-01	27 ^{+1,2} (270 ⁺¹²)	051.III2110-1-10	0,280 ... 0,300
470.III2010-10	470-10	30 ^{+1,2} (300 ⁺¹²)	069.III2110-1-01	0,172 ... 0,180
470.III2010-10.01	470-10.01	30 ^{+1,2} (300 ⁺¹²)	069.III2110-1-10	0,140 ... 0,160



ФОРСУНКИ МЕХАНИЧЕСКИЕ



ДЛЯ ДВИГАТЕЛЕЙ
ПАО «КАМАЗ», EURO-1, 2, 3



216.III2010

- — полость высокого давления;
- — полость низкого давления;
- 1 — корпус форсунки;
- 2 — гайка распылителя;
- 3 — распылитель;
- 4 — проставка;
- 5 — штанга;
- 6 — пружина;
- 7 — прокладка регулировочная;
- 8 — фильтр щелевой

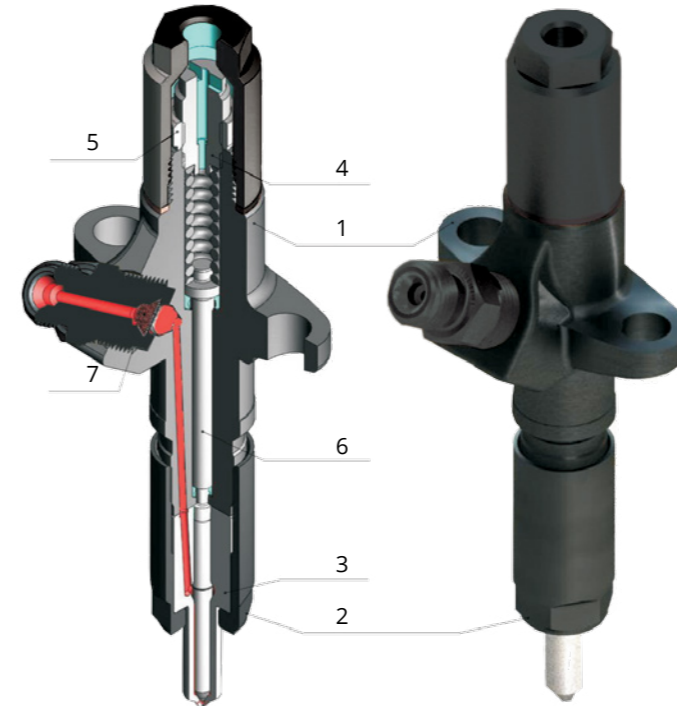


Обозначение форсунки	Сокращенное обозначение (маркировка)	Давление начала впрыска топлива МПа (кгс/см ²)	Обозначение распылителя	Эффективное проходное сечение мф, мм ²
216.III2010	216	27,4 ^{+0,8} (274 ⁺⁸)	0433.171.904	0,180 ... 0,195
216.III2010.A	216A	27,4 ^{+0,8} (274 ⁺⁸)	904.III2110-I	0,180 ... 0,195
216.III2010-01	216-01	27,4 ^{+0,8} (274 ⁺⁸)	0433.171.905	0,220 ... 0,235
216.III2010-01.A	216-01A	27,4 ^{+0,8} (274 ⁺⁸)	905.III2110-I	0,220 ... 0,235
216.III2010-02	216-02	27,4 ^{+0,8} (274 ⁺⁸)	0433.171.906	0,245 ... 0,260
216.III2010-02.A	216-02A	27,4 ^{+0,8} (274 ⁺⁸)	906.III2110-I	0,245 ... 0,260
216.III2010-10	216-10	27,4 ^{+0,8} (274 ⁺⁸)	910.III2110-I	0,162 ... 0,177
216.III2010-11	216-11	27,4 ^{+0,8} (274 ⁺⁸)	911.III2110-I	0,225 ... 0,240
216.III2010-20	216-20	24 ⁺¹ (240 ⁺¹⁰)	903.III2110	0,205 ... 0,220
216.III2010-21	216-21	25 ⁺¹ (250 ⁺¹⁰)	903.III2110-01	0,235 ... 0,250
216.III2010-22	216-22	27 ⁺¹ (270 ⁺¹⁰)	903.III2110-02	0,280 ... 0,295

ФОРСУНКИ МЕХАНИЧЕСКИЕ



ДЛЯ ДВИГАТЕЛЕЙ
ОАО «МИНСКИЙ МОТОРНЫЙ
ЗАВОД», EURO-1, 2, 3



171.III2010

- — полость высокого давления;
- — полость низкого давления;
- 1 — корпус форсунки;
- 2 — гайка распылителя;
- 3 — распылитель;
- 4 — винт регулировочный;
- 5 — гайка конtringящая;
- 6 — штанга;
- 7 — сетчатый фильтр



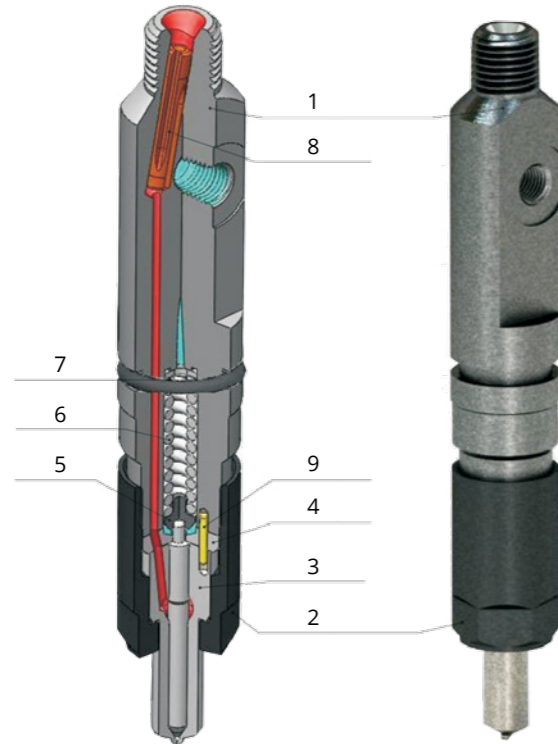
Обозначение форсунки	Сокращенное обозначение (маркировка)	Давление начала впрыска топлива МПа (кгс/см ²)	Обозначение распылителя	Эффективное проходное сечение мф, мм ²
171.III2010	171	17,8 ^{+0,5} (178 ⁺⁵)	171.III2110-02	0,280 ... 0,300
171.III2010-01	171-01	22 ^{+0,5} (220 ⁺⁵)	171.III2110-01	0,240 ... 0,260
171.III2010-02	171-02	22 ^{+0,5} (220 ⁺⁵)	171.III2110-02	0,280 ... 0,300



ФОРСУНКИ МЕХАНИЧЕСКИЕ



ДЛЯ ДВИГАТЕЛЕЙ
ОАО «МИНСКИЙ МОТОРНЫЙ
ЗАВОД», EURO-I, 2, 3



172.1112010
174.1112010

- — полость высокого давления;
- — полость низкого давления;
- 1 — корпус форсунки
- 2 — гайка распылителя;
- 3 — распылитель;
- 4 — проставка;
- 5 — штанга;
- 6 — пружина;
- 7 — прокладка регулировочная;
- 8 — фильтр щелевой;
- 9 — штифт фиксирующий



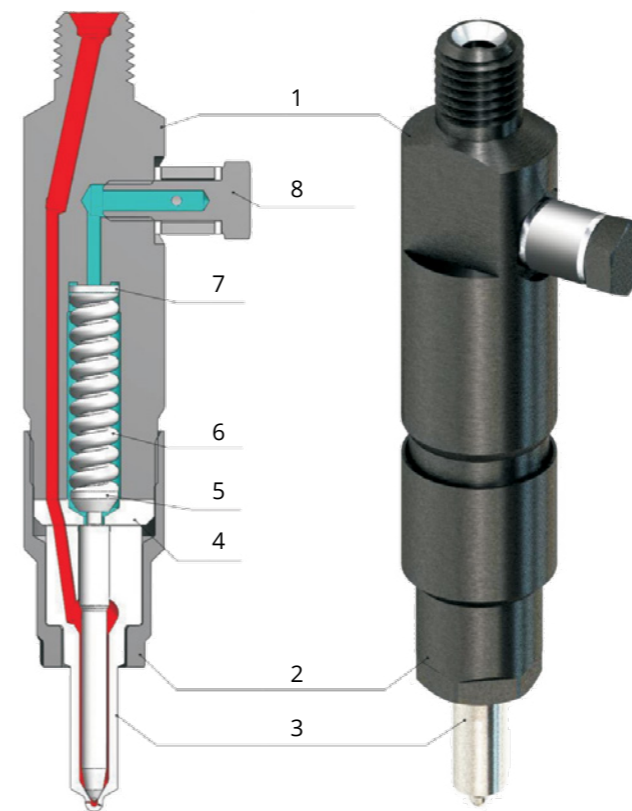
Обозначение форсунки	Сокращенное обозначение (маркировка)	Давление начала впрыска топлива МПа (кгс/см ²)	Обозначение распылителя	Эффективное проходное сечение μf , мм ²
172.1112010-II	172-II	25,2 ⁺¹ (252 ⁺¹⁰)	172.1112110-12	0,190 ... 0,210
172.1112010-II.01	172-II.01	25,2 ⁺¹ (252 ⁺¹⁰)	172.1112110-12.01	0,230 ... 0,250
172.1112010-II.02	172-II.02	25,2 ⁺¹ (252 ⁺¹⁰)	172.1112110-12.02	0,290 ... 0,310
172.1112010-II.05	172-II.05	25,2 ⁺¹ (252 ⁺¹⁰)	A-02-078-00-00-02	0,117 ... 0,122
172.1112010-II.06	172-II.06	25,2 ⁺¹ (252 ⁺¹⁰)	A-02-078-00-00-03	0,147 ... 0,153
174.1112010-01	174-01	22 ^{+1,2} (220 ⁺¹²)	174.1112110-01	0,240 ... 0,260
174.1112010-02	174-02	22 ^{+1,2} (220 ⁺¹²)	174.1112110-02	0,280 ... 0,300

АЛТАЙСКИЙ ЗАВОД ПРЕЦИЗИОННЫХ ИЗДЕЛИЙ

ФОРСУНКИ МЕХАНИЧЕСКИЕ



ДЛЯ ДВИГАТЕЛЕЙ
ПО «ТУЛАМАШЗАВОД»



270.1112010
327.1112010

- — полость высокого давления;
- — полость низкого давления;
- 1 — корпус форсунки;
- 2 — гайка распылителя;
- 3 — распылитель;
- 4 — проставка;
- 5 — штанга;
- 6 — пружина;
- 7 — прокладка регулировочная;
- 8 — болт угольника



Обозначение форсунки	Сокращенное обозначение (маркировка)	Давление начала впрыска топлива МПа (кгс/см ²)	Обозначение распылителя	Эффективное проходное сечение μf , мм ²
270.1112010	270	24,5 ^{+1,2} (245 ⁺¹²)	270.1112110-1	0,070 ... 0,076
327.1112010	327	23,5 ^{+1,2} (235 ⁺¹²)	327.1112110-1	0,113 ... 0,120
327.1112010.01	327.01	23,5 ^{+1,2} (235 ⁺¹²)	327.1112110.01-1-01	0,113 ... 0,120

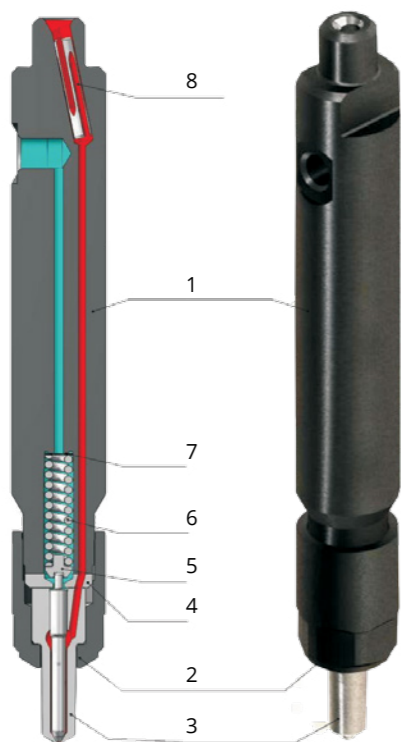
КАЧЕСТВО. ПРОГРЕСС. ПЕРСПЕКТИВА. | 19 | WWW.AZPI.RU



ФОРСУНКИ МЕХАНИЧЕСКИЕ



ДЛЯ ДВИГАТЕЛЕЙ
ОАО «ТУТАЕВСКИЙ МОТОРНЫЙ
ЗАВОД», EURO-1, 2, 3



840.III2010

● — полость высокого давления;
● — полость низкого давления;

- 1 — корпус форсунки;
- 2 — гайка распылителя;
- 3 — распылитель;
- 4 — проставка;
- 5 — штанга;
- 6 — пружина;
- 7 — прокладка регулировочная;
- 8 — фильтр



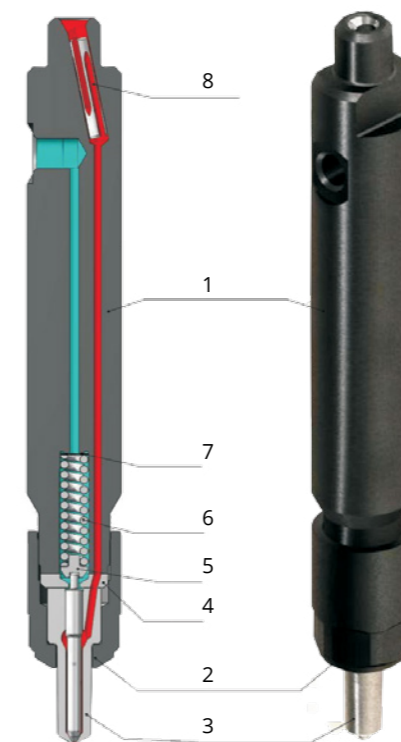
Обозначение форсунки	Сокращенное обозначение (маркировка)	Давление начала впрыска топлива МПа (кгс/см ²)	Обозначение распылителя	Эффективное проходное сечение мк, мм ²
840.III2010-21	840-21	27 ^{±0,8} (270 ^{±8})	A-02-021-00-00-00	0,210 ... 0,220
840.III2010-22	840-22	27 ^{±0,8} (270 ^{±8})	A-02-022-00-00-00	0,250 ... 0,260
840.III2010-22.01	840-22.01	27 ^{±0,8} (270 ^{±8})	A-02-022-00-00-01	0,170 ... 0,180
840.III2010-23	840-23	27 ^{±0,8} (270 ^{±8})	A-02-023-00-00-00	0,250 ... 0,260
840.III2010-23.01	840-23.01	27 ^{±0,8} (270 ^{±8})	A-02-023-00-00-01	0,170 ... 0,180
840.III2010-35	840-35	27 ^{±0,8} (270 ^{±8})	A-02-035-00-00-00	0,305 ... 0,320
840.III2010-36	840-36	27 ^{±0,8} (270 ^{±8})	A-02-036-00-00-00	0,350 ... 0,365

АЛТАЙСКИЙ ЗАВОД ПРЕЦИЗИОННЫХ ИЗДЕЛИЙ

ФОРСУНКИ МЕХАНИЧЕСКИЕ



ДЛЯ ДВИГАТЕЛЕЙ ОАО
«ВЛАДИМИРОВСКИЙ МОТОРНО-
ТРАКТОРНЫЙ ЗАВОД»



28.III2010

● — полость высокого давления;
● — полость низкого давления;

- 1 — фильтр
- 2 — корпус форсунки
- 3 — гайка
- 4 — шайба пружинная
- 5 — прокладка регулировочная
- 6 — пружина
- 7 — проставка
- 8 — штанга
- 9 — гайка распылителя
- 10 — распылитель



Обозначение форсунки	Сокращенное обозначение (маркировка)	Давление начала впрыска топлива МПа (кгс/см ²)	Обозначение распылителя	Эффективное проходное сечение мк, мм ²
28.III2010-02	28-02	22 ^{±0,8} (220 ^{±8})	28.III2110-02	0,163 ... 0,183
28.III2010-02.01	28-02.01	22 ^{±0,8} (220 ^{±8})	28.III2110-02.01	0,200 ... 0,225

КАЧЕСТВО. ПРОГРЕСС. ПЕРСПЕКТИВА. | 21 | WWW.AZPI.RU



ФОРСУНКИ МЕХАНИЧЕСКИЕ



ДЛЯ ДВИГАТЕЛЕЙ
ОАО «ЗВЕЗДА»



525.III2010-01

420.III2010

IM12.III2010-01



Обозначение форсунки	Сокращенное обозначение (маркировка)	Давление начала впрыска топлива МПа (кгс/см ²)	Обозначение распылителя	Эффективное проходное сечение мф, мм ²
420.III2010	420	24 ^{+1,2} (240 ⁺¹²)	IM12.III2110-2	0,450 ... 0,470
420.III2010.10	420.10	24 ^{+1,2} (240 ⁺¹²)	IM12.III2110-2	0,450 ... 0,470
525.III2010	525	25 ⁺¹ (250 ⁺¹⁰)	525.III2110	0,380 ... 0,400
525.III2010-01	525-01	25 ⁺¹ (250 ⁺¹⁰)	525.III2110	0,380 ... 0,400
IM12.III2010-I	IM12-I	24 ^{+1,2} (240 ⁺¹²)	IM12.III2110-2	0,450 ... 0,470
IM12.III2010-I.10	IM12-I.10	24 ^{+1,2} (240 ⁺¹²)	IM12.III2110-2	0,450 ... 0,470
IM12.III2010-I.20	IM12-I.20	24 ^{+1,2} (240 ⁺¹²)	IM12.III2110-2	0,450 ... 0,470



ДЛЯ ДВИГАТЕЛЕЙ
ОАО «БАРНАУЛТРАНСМАШ»



517.III2010

29.III2010

20.III2010

Обозначение форсунки	Сокращенное обозначение (маркировка)	Давление начала впрыска топлива МПа (кгс/см ²)	Обозначение распылителя	Эффективное проходное сечение мф, мм ²
517.III2010	517	21 ⁺² (210 ⁺²⁰)	0517.III2110-2	0,200 ... 0,220
517.III2010-01	517-01	21 ⁺² (210 ⁺²⁰)	0517.III2110-2.01	0,325 ... 0,345
20.III2010	20	25 ^{+1,2} (250 ⁺¹²)	020.III2110-I	0,290 ... 0,310
29.III2010	29	25 ^{+1,2} (250 ⁺¹²)	020.III2110-I	0,290 ... 0,310
29.III2010-01	29-01	25 ^{+1,2} (250 ⁺¹²)	020.III2110-I-01	0,320 ... 0,340

АЛТАЙСКИЙ ЗАВОД ПРЕЦИЗИОННЫХ ИЗДЕЛИЙ

ФОРСУНКИ МЕХАНИЧЕСКИЕ



ДЛЯ ДВИГАТЕЛЕЙ
ООО «ЧЕЛЯБИНСКИЙ ТРАКТОРНЫЙ
ЗАВОД — УРАЛТРАК»



317-33.III2010

366.III2010



371.III2010

M360.III2010-02



Обозначение форсунки	Сокращенное обозначение (маркировка)	Давление начала впрыска топлива МПа (кгс/см ²)	Обозначение распылителя	Эффективное проходное сечение мф, мм ²
317-33.III2010-01	33-01-I	25 ⁺¹ (250 ⁺¹⁰)	317-33.III2110	0,330 ... 0,350
317-43.III2010	43	21 ^{+1,2} (210 ⁺¹²)	317-33.III2110	0,330 ... 0,350
317-43.III2010-01	43-01-I	21 ^{+1,2} (210 ⁺¹²)	317-33.III2110-02	0,200 ... 0,213
317-43.III2010-02	43-02-I	21 ^{+1,2} (210 ⁺¹²)	317-33.III2110-02	0,200 ... 0,213
M360.17.010-02	M360-02	27 ^{+1,2} (270 ⁺¹²)	M360.17.030-02	0,422 ... 0,435
M360.17.010-03	M360-03	27 ^{+1,2} (270 ⁺¹²)	M360.17.030-03	0,435 ... 0,445
M360.17.010-04	M360-04	27 ^{+1,2} (270 ⁺¹²)	M360.17.030-04	0,328 ... 0,343
M360.17.010-05	M360-05	27 ^{+1,2} (270 ⁺¹²)	M360.17.030-05	0,343 ... 0,358
M360.17.010-06	M360-06	27 ^{+1,2} (270 ⁺¹²)	M360.17.030-06	0,375 ... 0,390
M360.17.010-07	M360-07	27 ^{+1,2} (270 ⁺¹²)	M360.17.030-07	0,390 ... 0,406
366.III2010	366	20 ^{+1,2} (200 ⁺¹²)	366.III2110	0,090 ... 0,109
366.III2010-01	366-01	20 ^{+1,2} (200 ⁺¹²)	366.III2110-01	0,120 ... 0,130
366.III2010-02	366-02	20 ^{+1,2} (200 ⁺¹²)	366.III2110-02	0,140 ... 0,145
366.III2010-03	366-03	20 ^{+1,2} (200 ⁺¹²)	366.III2110-03	0,106 ... 0,124
366.III2010-04	366-04	20 ^{+1,2} (200 ⁺¹²)	366.III2110-04	0,113 ... 0,137
366.III2010-05	366-05	20 ^{+1,2} (200 ⁺¹²)	366.III2110-05	0,150 ... 0,177
371.III2010	371	29 ^{+1,2} (290 ⁺¹²)	371.III2110	0,215 ... 0,230
371.III2010-01	371-01	29 ^{+1,2} (290 ⁺¹²)	371.III2110-01	0,195 ... 0,210
371.III2010-02	371-02	29 ^{+1,2} (290 ⁺¹²)	371.III2110-02	0,240 ... 0,255
371.III2010-03	371-02	29 ^{+1,2} (290 ⁺¹²)	371.III2110-03	0,160 ... 0,175

КАЧЕСТВО. ПРОГРЕСС. ПЕРСПЕКТИВА. | 23 | WWW.AZPI.RU



ФОРСУНКИ МЕХАНИЧЕСКИЕ

Обозначение форсунки	Маркировка	Обозначение распылителя, маркировка	Аналог форсунки	Аналог распылителя	Двигатель
171.III2010	«171»	171.III2110-02, «171-02»	-	-	Д-240; 240Л; 241; 241Л; 242; 242Л; 243
171.III2010-01	«171-01»	171.III2110-01, «171-01»	-	DOP I22 P 531 -4167	Д-243С; Д-244С, Д-245С; -245.5С; Д-245.12С; Д-245.7; Д-245.9, на все модификации Д-260, Д-260С и их исполнения, Д-242С, Д-248С, Д-260.1С; Д-260.2С; Д-260.4С; Д-260.7С; Д-60.11; Д-260.13; Д-60.5С
171.III2010-02	«171-02»	171.III2110-02, «171-02»	-	-	Д-242/Д-242Л; Д-241, Д-243/243Л и их исполнения, Д-244, Д-244Л, Д-245, Д-245.1, Д-245.2, Д-245.5, Д-245.12, Д-245.16 и их исполнения, Д-247, Д-248
Т171.III2010-40	«171-40»	6А1-20с2-40, «40»	II.III2010-02 39.III2010-06	II.III2110-А, 39.III2110-06, 33.III2110-50, DOP1245433-4163	Д-65Н, Д-65Н1, Д-65М, Д-65М1, Д-65ЛС
Т171.III2010-50.01	«171-50.01»	6А1-20с2-50.01, «50.01»	II.III2010-14 39.III2010-05	145.III2110; 39.III2110-05; 176.III2110-50, OPI1225535-4166	Д-240КС, Д-240КТ, Д-240Т, Д-245.2
Т171.III2010-50	«171-50»	6А1-20с2-50, «50»	II.III2010-04 39.III2010-05	14.III2110-02; 176.III2110-6, DOP1235436-4164	Д-240, Д-240Л, Д-241, Д-241Л, Д-242, Д-242Л, Д-243
Т171.III2010-70.01	«171-70.01»	6А1-20с2-70.01 «70.01»	II.III2010-39 39.III2010	39.III2110	СМД-23, СМД-24, СМД-31, СМД-31А, СМД-31Б, СМД-31.01
Т171.III2010-70.02	«171-70.02»	6А1-20с2-70.02 «70.02»	II.III2010-391 39.III2010-01	III.III2110-А; 39.III2110-01, DOP1235436-4168	СМД-14БН, СМД-14НГ, СМД-15Н, СМД-15БН, СМД-17Н, МД-17КН, СМД-18КН, СМД-19, СМД-20
Т171.III2010-70	«171-70»	6А1-20с2-70, «70»	II.III2010-394 39.III2010-04	39.III2110-04	СМД-21, СМД-2, СМД-22А
Т171.III2010-80.01	«171-80.01»	6А1-20с2-80.01 «80.01»	II.III2010-393 39.III2010-03	II3.III2110; 39.III2110-03	СМД-72, СМД-72А, СМД-72.01, СМД-773
Т171.III2010-80	«171-80»	6А1-20с2-80 «80»	II.III2010-392 39.III2010-02	II2.III2110-10; 39.III2110-02	СМД-60, СМД-60.2, СМД-61, СМД-61-02, СМД-62, СМД-62-А, СМД-62А.01, СМД-62А.02, СМД-62А.03, СМД-62А.05, СМД-62А.05-01, СМД-62А.06, СМД-62Т, СМД-2АТ, СМД-62В, СМД-63, СМД-63А, СМД-63А.01, СМД-63А.01, СМД-63А.02, СМД-63А.03, СМД-63А.04, СМД-63А.06, СМД-3В, СМД-64, СМД-66
172.III2010-II.01	«172-II.01»	172.III2110-12.01, «172-12.01»	455.III2010-50 VA70P360 2994	355.III2110-120, DOP 140 P 528-3824	Д-245.2С, Д-245.2С2, Д-245...5С2, Д-245.16С2, Д-245.42С2, Д-245.43С2, Д-245.48С2, Д-245.43С2, Д-245.7Е2, Д-245.9Е2, Д-245.11Е2, Д-245.30Е2, Д-246.1, Д-246.2, Д-246.3, Д-246.4, Д-260.1С2, Д-260.2С2, Д-260.4С2, Д-260.9С2, Д-260.14С2, Д-260.5Е2, Д-260.11Е2, 260.12Е2, 260.13Е2, 260.11Е2, Д-266.1, Д-266.2, Д-266.3, Д-266.4
172.III2010-II.02	«172-II.02»	172.III2110-12.02, «172-12.02»	455.III2010-60 VA70P360 2995	355.III2110-130 DOP 140 P 528-3825	Д-260.10, Д-260.16, Д-260.7, Д-260.7С2, Д-262...2С2, Д-263С2, Д-263.2С2
172.III2010-II.05	«172-II.05»	172.III2110-12.05, «172-12.05»	VA70P360-2998	DOP 146 P 522-3503	3LD
172.III2010-II.06	«172-II.06»	172.III2110-12.06, «172-12.06»	VA70P360 2999	DOP 146 P 522-3510	3LDT
172.III2010-II	«172-II»	172.III2110-12, «172-12»	VA70P360 2996	355.III2110-100, DOP 140 P 528-3826	Д-243С, Д-242С, Д-244С, Д-245С; Д-245.12С; Д-260.9С (EURO 2), Д-245.5С3 АМ; Д-245.4С3С АМ; Д-245.2С3 АМ; Д-245.С3 АМ
174.III2010-01	«174-01»	174.III2110-1.01 «174-1.01»	VA70P360 2997	DOP I22 P 933-3827	Д-243С; Д-244С, Д-245С; -245.5С; Д-245.12С; Д-245.7; Д-245.9, на все модификации Д-260; Д-260С и их исполнения, Д-242С, Д-248С; Д-260.1С; Д-260.2С; Д-260.4С; Д-260.7С; Д-260.11; Д-26.13; Д-260.5С; Д-260.14; Д-245.16 Л
174.III2010-02	«174-02»	174.III2110-1.02 «174-1.02»	VA70P360 2997	DOP I22 P 933-3827	Д-240, Д-240ЛС, Д-241, Д-241Л, Д-242, Д-242Л, Д-243, Д-243Л и их исполнения, Д-244, Д-244Л, Д-245, Д-245.1, Д-245.2 Д-245.5, Д-245.12, Д-245.16Л, Д-247, Д-248
IM12.III2010-I.10 (исполнение для тропиков)	«IM12.10»	IM12.III2110-2 «IM12-2»	-	-	M400, M401 (I2ЧН18/20)
IM12.III2010-I	«IM12»	IM12.III2110-2 «IM12-2»	-	-	M400, M401 (I2ЧН18/20)
IM12.III2010-I.20	«IM12.20»	IM12.III2110-2 «IM12-2»	-	-	M400, M401 (I2ЧН18/20)
20.III2010	«20»	020.III2110-1, «020-1»	-	-	УТД-20
203.III2010	«203»	203.III2110 «203»	-	-	Линейка четырехцилиндровых рядных моторов мощностью от 163 до 250 л.с. объемом 7,43 л., особенность конструкции — индивидуальные головки цилиндров. Д-3040; Д-3060, имеет шесть цилиндров, в зависимости от модификации развивает мощность от 255 до 360 л.с.
203.III2010-01	«203-01»	203.III2110-01 «203-01»	-	-	Линейка четырехцилиндровых рядных моторов мощностью от 163 до 250 л.с. объемом 7,43 л., особенность конструкции — индивидуальные головки цилиндров. Д-3040; Д-3060, имеет шесть цилиндров, в зависимости от модификации развивает мощность от 255 до 360 л.с.

ПЕРЕЧЕНЬ И КРАТКАЯ ХАРАКТЕРИСТИКА

Обозначение форсунки	Маркировка	Обозначение распылителя, маркировка	Аналог форсунки	Аналог распылителя	Двигатель
203.III2010-02	«203-02»	203.III2110-02 «203-02»	-	-	Линейка четырехцилиндровых рядных моторов мощностью от 163 до 250 л.с. объемом 7,43 л., особенность конструкции — индивидуальные головки цилиндров. Д-3040; Д-3060, имеет шесть цилиндров, в зависимости от модификации развивает мощность от 255 до 360 л.с.
203.III2010-03	«203-03»	203.III2110-03 «203-03»	-	-	Линейка четырехцилиндровых рядных моторов мощностью от 163 до 250 л.с. объемом 7,43 л., особенность конструкции — индивидуальные головки цилиндров. Д-3040; Д-3060, имеет шесть цилиндров, в зависимости от модификации развивает мощность от 255 до 360 л.с.
204.III2010-50-20	«204-50-20»	051I.III2110-I-10 «051I-I-10»	267.III2010-10	335.III2110-70	ЯМЗ-236НЕ2; ЯМЗ-236НЕ2-3, ЯМЗ-236БЕ2, ЯМЗ-238ДЕ2-5 EURO-2
204.III2010-50-21	«204-50-21»	051I.III2110-I «051I-I»	267.III2010-02 267.III2010-01	335.III2110-50	ЯМЗ-236НЕ2; ЯМЗ-236НЕ2-3, ЯМЗ-236БЕ2, ЯМЗ-238ДЕ2-5EURO-2
204.III2010-50-22	«204-50-22»	069.III2110-I-01 «069-I-01»	51.III2010-21 267.III2010-21	335.III2110-140 DLLA I60 P 1780	ЯМЗ-538 EURO-3
204И.III2010-I	«204И-I»	204.III2110-I «204-I»	-	-	А-4, А-4Б, А-4Е, А-4ЕС, А-41-33, А-41-34, А-41-31, А-41-32, А-01М, Д-447-20, А-01МЕ, А-01-31, Д-461-31, Д-461-32, А-01МИ-10, Д-467-10
204И.III2010-I-01	«204И-I-01»	204.III2110-I-01 «204-I-01»	-	-	Д-440, Д-440-21, Д-40-22, Д-461-10, Д-461-11, Д-41-20, Д-461-21, Д-461-3, Д-461-34, Д-467-21, Д-440И
204И.III2010-I-02	«204И-I-02»	204.III2110-I-02 «204-I-02»	-	-	Д-440-11, Д-440-12, Д-442-13-10, Д-442-13, Д-442-13-12, Д-440-32, Д-442-33, Д-440-54, Д-442-55, Д-440-47, Д-442-33, Д-461-50, Д-461-51, Д-442МСИ, Д-442-25-1ПИ, Д-442ЛИ, Д-44-57И-1
204И.III2010-I-03	«204И-I-03»	204.III2110-I-03 «204-I-03»	-	-	Д-442-24, Д-442-25, Д-442-ВИ, Д-442-24КИ, Д-442-24И-1, Д-442-25ПИ, Д-442-25БИ, Д-442-24И, Д-442-56И, Д-442-57И, Д-442-59И
216.III2010-01А	«216-01А»	905.III2110-I, «905-I»	273.III2010-20	0 433 171 905 DLLA I48 P 1461	КАМАЗ -740.51-320
216.III2010-02А	«216-02А»	906.III2110-I, «906-I»	273.III2010-20	0 433 171 906 DLLA I48 P 1462	КАМАЗ -740.50-360
216.III2010-10	«216-10»	910.III2110-I, «910-I»	274.III2010-20	А 433 199 546	КАМАЗ -740.64-420, 740.80-360, 740.81-400, 740.82-440, 740.65-240, 740.66-220 - EURO-3
216.III2010-II	«216-II»	911.III2110-I, «911-I»	-	А 433 199 636	КАМАЗ -570.66-300, 570.61-280, 570.62-240, 570.63-210 - EURO-3
216.III2010-20	«216-20»	903.III2110, «903»	33.III2010-02	-	КАМАЗ -740.10 EURO-0
216.III2010-21	«216-21»	903.III2110-01, «903-01»	271.III2010-02	-	КАМАЗ -740.10—20, КАМАЗ -7403.10, EURO-I
216.III2010-22	«216-22»	903.III2110-02, «903-02»	273.III2010-31	-	КАМАЗ -740.11-240, EURO-I
216.III2010А	«216А»	904.III2110-I, «904-I»	273.III2010-20, 273.III2010-31	0 433 171 904 DLLA I48 P 1460	КАМАЗ -740.30-260, КАМАЗ -740.31-240
270.III2010	«270»	270.III2110-I, «270-I»	-	-	ТМЗ-450Д, ТМЗ-520Д
28.III2010-02.01	«28-02.01»	28.III2110-03.01 «28-03.01»	-	-	Д-120, Д-130Т, Д-144Т
28.III2010-02	«28-02»	28.III2110-03 «28-03»	-	-	Д-120, Д-130Т, Д-144Т
29.III2010	«29»	020.III2110-I, «020-I»	-	-	УТД-29
29.III2010-01	«29-01»	020.III2110-I-01, «020-I-01»	-	-	УТД-20
327.III2010.01	«327.01»	327.III2110-I-01, «327-I-01»	-	-	ТМЗ-450Д, ТМЗ-520Д
327.III2010	«327»	327.III2110-I, «327-I»	-	-	ТМЗ-450Д, ТМЗ-520Д
317-33.III2010-01	«33-01-I»	317-33.III2110, «317-33»	-	-	В-84, В-31М-2
317-43.III2010-01	«43-01-I»	317-33.III2110-02, «317-33-02»	-	-	В-84, В-31М-2
317-43.III2010-02	«43-02-I»	317-33.III2110-02, «317-33-02»	-	-	В-84, В-31М-2
317-43.III2010	«43-I»	317-33.III2110, «317-33»	-	-	В-84, В-31М-2
М360.17.010-02	«М360-02»	М360.17.030-02, «М360-02»	-	-	А-85-3, 2В-06-2, 2В-06-2С, 2В-06-2М

ФОРСУНКИ МЕХАНИЧЕСКИЕ

Обозначение форсунки	Маркировка	Обозначение распылителя, маркировка	Аналог форсунки	Аналог распылителя	Двигатель
M360.17.010-03	«M360-03»	M360.17.030-03, «M360-03»	-	-	A-85-3, 2B-06-2, 2B-06-2C, 2B-06-2M
M360.17.010-04	«M360-04»	M360.17.030-04, «M360-04»	-	-	A-85-3, 2B-06-2, 2B-06-2C, 2B-06-2M
M360.17.010-05	«M360-05»	M360.17.030-05, «M360-05»	-	-	A-85-3, 2B-06-2, 2B-06-2C, 2B-06-2M
M360.17.010-06	«M360-06»	M360.17.030-06, «M360-06»	-	-	A-85-3, 2B-06-2, 2B-06-2C, 2B-06-2M
M360.17.010-07	«M360-07»	M360.17.030-07, «M360-07»	-	-	A-85-3, 2B-06-2, 2B-06-2C, 2B-06-2M
366.III2010	«366»	366.III2110, «366»	-	-	B24 8,2/7,8; 4M 364; 2M365; 6M366
366.III2010-01	«366-01»	366.III2110-01, «366-1»	-	-	B24 8,2/7,8; 4M 364; 2M365; 6M366
366.III2010-02	«366-02»	366.III2110-02, «366-2»	-	-	B24 8,2/7,8; 4M 364; 2M365; 6M366
366.III2010-03	«366-03»	366.III2110-03, «366-3»	-	-	B24 8,2/7,8; 4M 364; 2M365; 6M366
366.III2010-04	«366-04»	366.III2110-04, «366-4»	-	-	B24 8,2/7,8; 4M 364; 2M365; 6M366
366.III2010-05	«366-05»	366.III2110-05, «366-5»	-	-	B24 8,2/7,8; 4M 364; 2M365; 6M366
371.III2010	«371»	371.III2110 «371»	-	-	4T, 6T, 8BT, I2BT
371.III2010-01	«371-01»	371.III2110-01 «371-01»	-	-	4T, 6T, 8BT, I2BT
371.III2010-02	«371-02»	371.III2110-02 «371-02»	-	-	4T, 6T, 8BT, I2BT
371.III2010-03	«371-03»	371.III2110-03 «371-03»	-	-	4T, 6T, 8BT, I2BT
420.III2010	«420»	IM12.III2110-2 «IM12-2»	-	-	I2CH18/20
420.III2010.10 (тропиков)	«420.10»	IM12.III2110-2 «IM12-2»	-	-	I2CH18/20
470.III2010	«470»	051.III2110-1 «051-1»	51.III2010-01	335.III2110-60	ЯМЗ-75II.10, ЯМЗ-75II.10-02, ЯМЗ-75II.10-06, ЯМЗ 238ДЕ2, ЯМЗ-760I.10-ЕВРО 2
470.III2010-01	«470-01»	051.III2110-1-10 «051-1-10»	-	-	-
470.III2010-10.01	«470-10.01»	069.III2110-1-10 «069-1-10»	51.III2010-21 267.III2010-21	335.III2110-140 DLLA 160 P 1780	ЯМЗ-656I, ЯМЗ-658I (EURO 3)
470.III2010-10	«470-10»	069.III2110-1-01 «069-1-01»	51.III2010-21 267.III2010-21	335.III2110-140 DLLA 160 P 1780	ЯМЗ-656I, ЯМЗ-658I (EURO 3)
516.III2010-02	«516-02»	516.III2110-2, «516»	-	DLLA 150 P585	Cummins 6CTA
517.III2010	«517»	0517.III2110-2, «0517»	-	-	Д-6, Д-12
517.III2010-01	«517-01»	0517.III2110-2.01, «0517-01»	-	-	Д-6, Д-12
525.III2010	«525»	525.III2110 «525»	-	-	56 ЧН 16/17
525.III2010-01	«525-01»	525.III2110 «525», (4,5 мм)	-	-	56 ЧН 16/17
700.III2010	«700»	700.III2110-1-01, «700-1-01»	-	-	«Авитек» СН-6ДЭ
840.III2010-21	«840-21»	A-02-021-00-00 «A-02-021»	VAI48P360 2984	-	Д-280
840.III2010-22	«840-22»	A-02-022-00-00 «A-02-022»	VAI48P360 2984	-	Д-280
840.III2010-23	«840-23»	A-02-023-00-00 «A-02-023»	VAI48P360 2984	-	Д-280
840.III2010-35	«840-35»	A-02-035-00-00 «A-02-035»	VAI48P360 2984	-	Д-280
840.III2010-36	«840-36»	A-02-036-00-00 «A-02-036»	VAI48P360 2984	-	Д-280

АЛТАЙСКИЙ ЗАВОД ПРЕЦИЗИОННЫХ ИЗДЕЛИЙ



РАСПЫЛИТЕЛИ

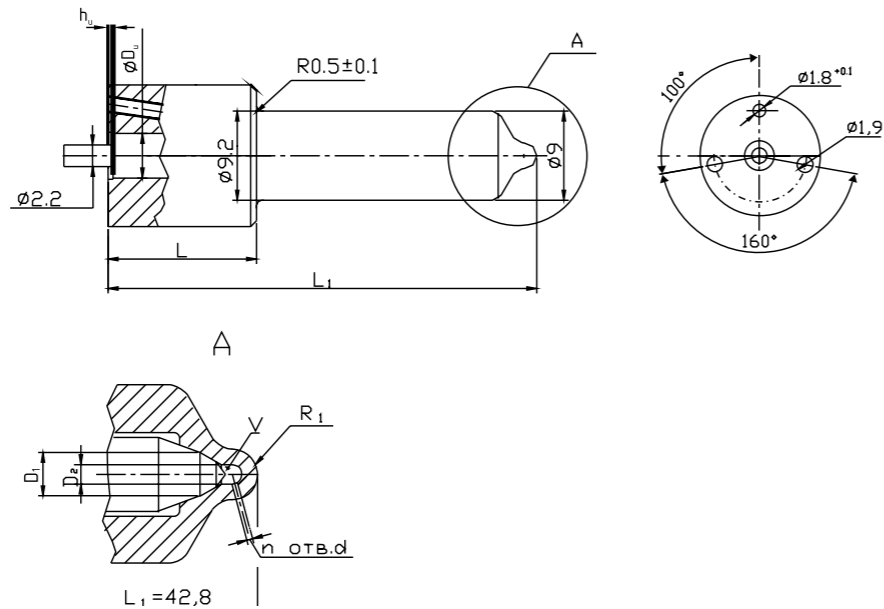




РАСПЫЛИТЕЛИ РАЗМЕРНОСТЬ «Р»



Распылитель размерности «Р»
с диаметром иглы
4 мм

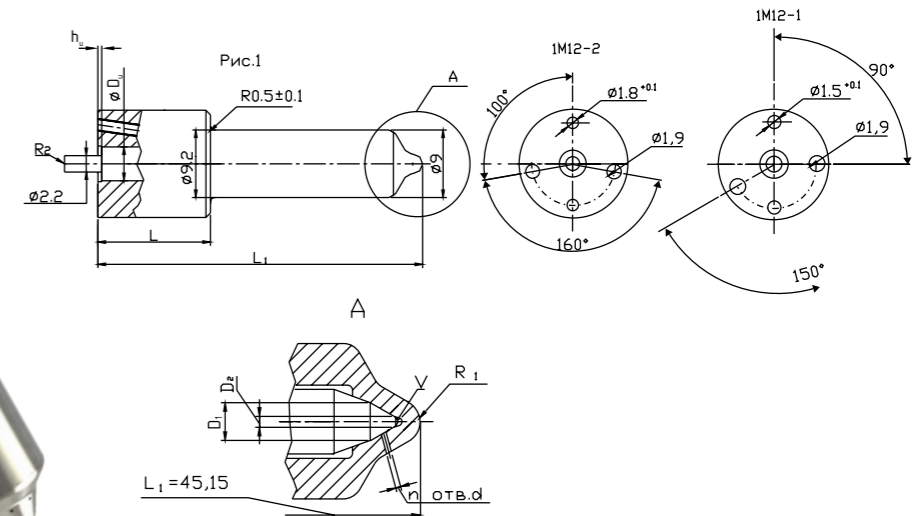


Маркировка распылителя	D ₁ , мм	D ₂ , мм	D ₂ , мм	R ₂ , мм	h ₁ , мм	n	d, мм	V, мм ³
05I-I	4	2,2	1,0	плоскость	0,33	6	0,33	0,6
05I-I-10	4	2,2	1,0	плоскость	0,33	6	0,33	0,6
05II-I	4	2,2	1,0	плоскость	0,33	5	0,30	0,6
05II-I-10	4	2,2	1,0	плоскость	0,33	5	0,28	0,6
069-I	4	2,2	1,0	плоскость	0,23	7	0,22	0,6
069-I-01	4	2,2	1,0	плоскость	0,23	7	0,22	0,6
069-I-10	4	2,2	1,0	плоскость	0,23	7	0,20	0,6
174-I.01	4	2,2	1,0	плоскость	0,33	5	0,30	0,6
204-I-50	4	2,2	1,0	плоскость	0,33	5	0,28	0,6
204-I-50.01	4	2,2	1,0	плоскость	0,33	5	0,30	0,6
174-I.02	4	2,2	1,0	плоскость	0,33	5	0,33	0,6
204-I	4	2,2	1,0	плоскость	0,33	4	0,32	0,6
204-I-01	4	2,2	1,0	плоскость	0,33	4	0,34	0,6
204-I-02	4	2,2	1,0	плоскость	0,33	4	0,35	0,6
204-I-03	4	2,2	1,0	плоскость	0,33	4	0,37	0,6
204-I-04	4	2,2	1,0	плоскость	0,33	4	0,32	0,6
204-I-05	4	2,2	1,0	плоскость	0,33	4	0,34	0,6
204-I-06	4	2,2	1,0	плоскость	0,33	4	0,35	0,6
204-I-07	4	2,2	1,0	плоскость	0,33	4	0,37	0,6
903	4	2,2	1,0	плоскость	0,35	4	0,30	0,6
903-01	4	2,2	1,0	плоскость	0,35	4	0,32	0,6
903-02	4	2,2	1,0	плоскость	0,35	5	0,35	0,6
904-I	4	2,2	1,0	плоскость	0,33	6	0,33	0,6
905-I	4	2,2	1,0	плоскость	0,33	6	0,33	0,6
906-I	4	2,2	1,0	плоскость	0,33	6	0,33	0,6
700-I-01	4	2,2	1,0	плоскость	0,25	5	0,25	0,6
172-I2	4	2,2	1,0	плоскость	0,33	5	0,33	0,6
172-I2.01	4	2,2	1,0	плоскость	0,33	5	0,33	0,6
172-I2.02	4	2,2	1,0	плоскость	0,33	5	0,33	0,6
A-02-078-02	4	1,9	0,98	плоскость	0,35	5	0,20	0,2
A-02-078-03	4	1,9	0,98	плоскость	0,35	5	0,23	0,2

ПЕРЕЧЕНЬ И КРАТКАЯ ХАРАКТЕРИСТИКА



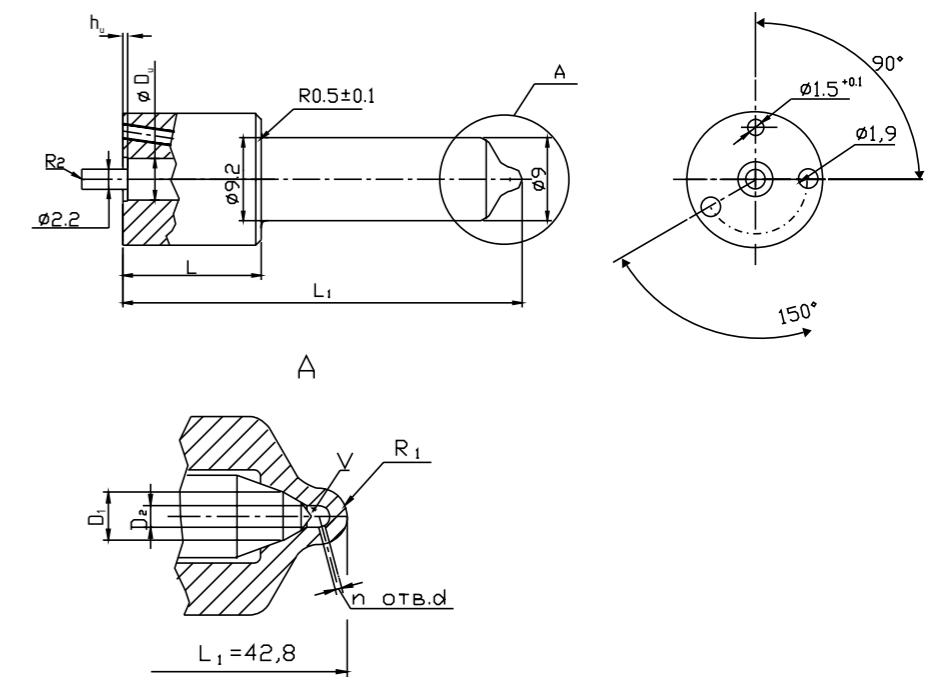
Распылитель размерности «Р»
с диаметром иглы
4.5 мм



Маркировка распылителя	D ₁ , мм	D ₂ , мм	D ₂ , мм	R ₂ , мм	h ₁ , мм	n	d, мм	V, мм ³
IM12-1*	4,5	2,8	0,67	5	0,45	8	0,34	0,15
IM12-2	4,5	2,8	0,67	5	0,45	8	0,34	0,15



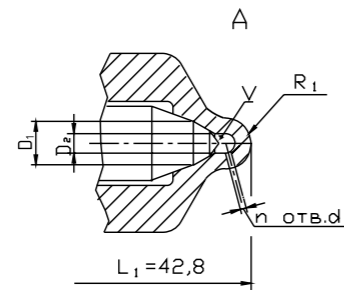
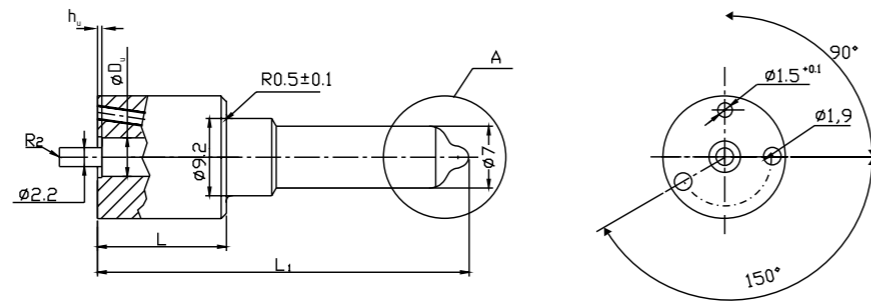
Распылитель размерности «Р»
с диаметром иглы
4.5 мм



Маркировка распылителя	D ₁ , мм	D ₂ , мм	D ₂ , мм	R ₂ , мм	h ₁ , мм	n	d, мм	V, мм ³
5I	4,5	2,65	1,0	4	0,3	6	0,28	0,5
5II	4,5	2,65	1,0	4	0,3	5	0,30	0,5
5I-10	4,5	2,65	1,0	4	0,3	6	0,30	0,5
5II-50	4,5	2,65	1,0	4	0,3	5	0,30	0,5

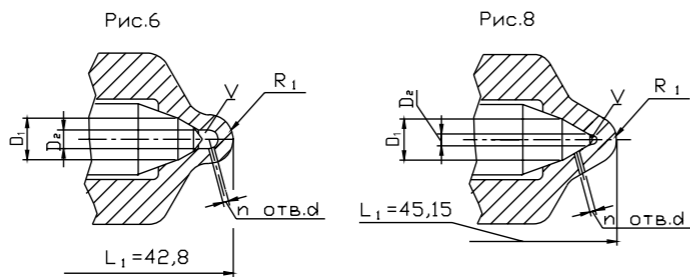
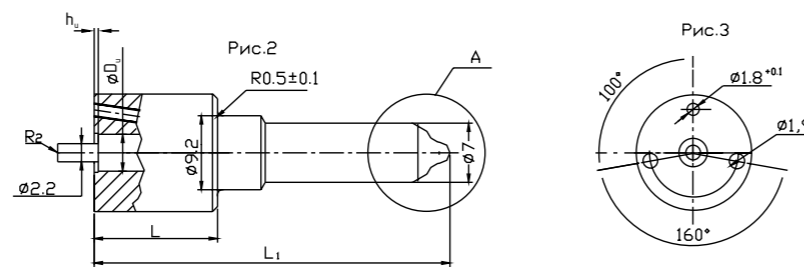


РАСПЫЛИТЕЛИ РАЗМЕРНОСТЬ «Р»



Распылитель размерности «Р»
с диаметром иглы
4.5 мм

Маркировка распылителя	D _в , мм	D ₁ , мм	D ₂ , мм	R ₁ , мм	h _в , мм	n	d, мм	V, мм ³
366	4,5	2,65	1,0	0,75	0,3	4	0,2	0,5
366-1	4,5	2,65	1,0	0,75	0,3	4	0,23	0,5
366-2	4,5	2,65	1,0	0,75	0,3	4	0,25	0,5
366-3	4,5	2,65	1,0	0,75	0,3	3	0,25	0,5
366-4	4,5	2,65	1,0	0,75	0,3	5	0,2	0,5
366-5	4,5	2,65	1,0	0,75	0,3	5	0,23	0,5



Распылитель размерности «Р»
с диаметром иглы
4.5 мм

Маркировка распылителя	D _в , мм	D ₁ , мм	D ₂ , мм	R ₁ , мм	h _в , мм	n	d, мм	V, мм ³
270-1	4	2,2	1,0	плоскость	0,20	5	0,175	0,6
327-1	4	2,2	0,7	плоскость	0,25	4	0,25	0,1
327-1-01	4	2,2	0,7	плоскость	0,25	4	0,19	0,1

ПЕРЕЧЕНЬ И КРАТКАЯ ХАРАКТЕРИСТИКА

Обозначение распылителя	Маркировка распылителя	Потребитель	Прецизионный диаметр иглы распылителя d, (мм)	Количество и диаметр сопловых отверстий	Эффективное проходное сечение mf, (мм ²)	Аналог распылителя	Двигатель
28.III2II0-03	28-03	ВВМТЗ	4	3*0,32	0,163-0,183	28.III2II0-02	Д-120, Д-130Т, Д-144Т
28.III2II0-03.01	28-03.01	ВВМТЗ	4	3*0,36	0,200-0,225	28.III2II0-02.01	Д-120, Д-130Т, Д-144Т
204.III2II0-1	204-1	АМЗ	4	4*0,32	0,230-0,250	204.III2II0-2	А-01, А-41Б, А-41Е, А-41ЕС, А-41-33, А-41-34, А-41-31, А-41-32, А-01М, Д-447-20, А-01МЕ, А-01-31, Д-461-31, Д-461-32, А-01МИ-10, Д-467-10
204.III2II0-1-01	204-1-01	АМЗ	4	4*0,34	0,250-0,270	204.III2II0-2-01	Д-440, Д-440-21, Д-40-22, Д-461-10, Д-461-11, Д-41-20, Д-461-21, Д-461-3, Д-461-34, Д-467-21, Д-440И
204.III2II0-1-02	204-1-02	АМЗ	4	4*0,35	0,270-0,300	204.III2II0-2-02	Д-440-11, Д-440-12, Д-442-13-10, Д-442-13, Д-442-13-12, Д-440-32, Д-442-33, Д-440-54, Д-442-55, Д-440-47, Д-442-33, Д-461-50, Д-461-51, Д-442МСИ, Д-442-25-ИПИ, Д-442ЛИ, Д-44-57И-1
204.III2II0-1-03	204-1-03	АМЗ	4	4*0,37	0,300-0,330	204.III2II0-2-03	Д-442-24, Д-442-25, Д-442-ВИ, Д-442-24КИ, Д-442-24И-1, Д-442-25ПИ, Д-442-25БИ, Д-442-24И, Д-442-56И, Д-442-57И, Д-44-59И
204.III2II0-1-04	204-1-04	АМЗ	4	4*0,32	0,230-0,250	204.III2II0	А-41, А-41Б, А-41Е, А-41ЕС, А-41-33, А-41-34, А-41-31, А-41-32, А-01М, Д-447-20, А-01МЕ, А-01-31, Д-461-31, Д-461-32, А-01МИ-10, Д-467-10
204.III2II0-1-05	204-1-05	АМЗ	4	4*0,34	0,250-0,270	204.III2II0-01	Д-440, Д-440-21, Д-440-22, Д-461-10, Д-461-11, Д-41-20, Д-461-21, Д-461-3, Д-461-34, Д-467-21, Д-440И
204.III2II0-1-06	204-1-06	АМЗ	4	4*0,35	0,270-0,300	204.III2II0-02	Д-440-11, Д-440-12, Д-442-13-10, Д-442-13, Д-442-13-12, Д-440-32, Д-442-33, Д-440-54, Д-442-55, Д-440-47, Д-442-33, Д-461-50, Д-461-51, Д-442МСИ, Д-442-25-ИПИ, Д-442ЛИ, Д-44-57И-1
204.III2II0-1-07	204-1-07	АМЗ	4	4*0,37	0,300-0,330	204.III2II0-03	Д-442-24, Д-442-25, Д-442-ВИ, Д-442-24КИ, Д-442-24И-1, Д-442-25ПИ, Д-442-25БИ, Д-442-24И, Д-442-56И, Д-442-57И, Д-44-59И
204.III2II0-1-50	204-1-50	ЯМЗ	4	5*0,28	0,210-0,230	335.III2II0-70	ЯМЗ-236БЕ2, ЯМЗ-236НЕ2, ЯМЗ-236КЕ2-3, ЯМЗ-238ДЕ3,
204.III2II0-1-50.01	204-1-50.01	ЯМЗ	4	5*0,30	0,240-0,260	335.III2II0-140 DLLA 160 P 1780	ЯМЗ EURO III
05II.III2II0-1	05II-1	ЯМЗ	4	5*0,30	0,240-0,260	335.III2II0-50	ЯМЗ-75II
05II.III2II0-1-10	05II-1-10	ЯМЗ	4	5*0,28	0,210-0,230	335.III2II0-70	ЯМЗ-236БЕ2, ЯМЗ-236НЕ2, ЯМЗ-236КЕ2-3, ЯМЗ-238ДЕ3,
05I.III2II0-1	05I-1	ЯМЗ	4	6*0,28	0,240-0,260	335.III2II0-60	ЯМЗ-75II.10, ЯМЗ-75II.10-02, ЯМЗ-75II.10-06, ЯМЗ 238ДЕ2, ЯМЗ-760I.10-ЕВРО 2
05I.III2II0-1-10	05I-1-10	ЯМЗ	4	6*0,30	0,280-0,300	-	ЯМЗ-75II.10, ЯМЗ-75II.10-02, ЯМЗ-75II.10-06, ЯМЗ 238ДЕ2, ЯМЗ-760I.10-ЕВРО 2
069.III2II0-1	069-1	ЯМЗ	4	7*0,22	0,172-0,186	335.III2II0-140 DLLA 160 P 1780	ЯМЗ EURO III
069.III2II0-1-01	069-1-01	ЯМЗ	4	7*0,22	0,172-0,180	335.III2II0-140 DLLA 160 P 1780	ЯМЗ-656I, ЯМЗ-658I (EURO 3)
069.III2II0-1-10	069-1-10	ЯМЗ	4	7*0,20	0,140-0,160	-	ЯМЗ-656I, ЯМЗ-658I (EURO 3)
270.III2II0-1	270-1	Тула	4	5*0,175	0,070-0,075	270.III2II0	ТМЗ-450Д, ТМЗ-520Д
327.III2II0-1	327-1	Тула	4	4*0,25	0,113-0,120	327.III2II0	Дизели ТМЗ-520Д
327.III2II0-1-01	327-1-01	Тула	4	4*0,19	0,113-0,120	327.III2II0-01	
172.III2II0-12	172-12	ММЗ	4	5*0,27	0,190-0,210	DOP 140 P 528-3826	Д-243С, Д-242С, Д-244С, Д-245С, Д-245.12С, Д-260.9С (EURO 2), Д-245.5S3 AM; Д-245.4S3AM; Д-245.2S3AM; Д-245.S3AM
172.III2II0-12.01	172-12.01	ММЗ	4	5*0,29	0,230-0,250	DOP 140 P 528-3824	Д-245S2, Д-245.2S2, Д-245...S2, Д-245.16S2, Д-245.42S2, Д-245.43S2, Д-245.48S2, Д-245.43S2, Д-245.7E2, Д-245.9E2, Д-245.11E2, Д-245.30E2, Д-246.1, Д-246.2, Д-246.3, Д-246.4, Д-260.1S2, Д-260.2S2, Д-260.4S2, Д-260.9S2, Д-260.14S2, Д-260.5E2, Д-260.11E2, 260.12E2, 260.13E2, 260.11E2, Д-266.1, Д-266.2, Д-266.3, Д-266.4
172.III2II0-12.02	172-12.02	ММЗ	4	5*0,325	0,290-0,310	DOP 140 P 528-3825	Д-260.10, Д-260.16, Д-260.7, Д-260.7S2, Д-262...2S2, Д-263S2, Д-263.2S2
174.III2II0-1.01	174-1.01	ММЗ	4	5*0,30	0,240-0,260	DOP 122 P 533-3827	Д-260.10, Д-260.16, Д-260.7, Д-260.7S2, Д-262...2S2, Д-263S2, Д-263.2S2



РАСПЫЛИТЕЛИ РАЗМЕРНОСТЬ «Р»

Обозначение распылителя	Маркировка распылителя	Потребитель	Прецизионный диаметр иглы распылителя d, (мм)	Количество и диаметр сопловых отверстий	Эффективное проходное сечение mf, (мм ²)	Аналог распылителя	Двигатель
174.1112110-1.02	174-1.02	ММЗ	4	5*0,33	0,280-0,300	DOP 122 P 933-3827	Д-240, Д-240ЛС, Д-241, Д-241Л, Д-242, Д-242Л, Д-243, Д-243Л и их исполнения, Д-244, Д-244Л, Д-245, Д-245.1, Д-245.2, Д-245.5, Д-245.12, Д-245.16Л, Д-247, Д-248, Д-243С; Д-244С, Д-245С; -245.5С, Д-245.12С, Д-245.7, Д-245.9, на все модификации Д-260, Д-260С и их исполнения, Д-242С, Д-248С, Д-260.1С, Д-260.2С, Д-260.4С, Д-260.7С, Д-260.11, Д-26.13, Д-260.5С
903.1112110	903	КАМАЗ	4	4*0,30	0,205-0,220	-	КАМАЗ -740.10 EURO-0
903.1112110-01	903-01	КАМАЗ	4	4*0,32	0,235-0,250	-	КАМАЗ -740.10-20, КАМАЗ -7403.10, EURO-I
903.1112110-02	903-02	КАМАЗ	4	5*0,35	0,280-0,295	-	КАМАЗ -740.11-240, EURO-I
904.1112110-1	904-1	КАМАЗ	4	6*0,232	0,180-0,195	0 433 171 904 DLLA 148 P 1460	КАМАЗ -740.30-260, КАМАЗ -740.31-240
905.1112110-1	905-1	КАМАЗ	4	6*0,260	0,220-0,235	0 433 171 905 DLLA 148 P 1461	КАМАЗ -740.51-320
906.1112110-1	906-1	КАМАЗ	4	6*0,275	0,245-0,260	0 433 171 906 DLLA 148 P 1462	КАМАЗ -740.50-360
910.1112110-1	910-1	КАМАЗ	4	7*0,20	0,162-0,177	A 433 199 546	КАМАЗ -740.64-420, 740.80-360, 740.81-400, 740.82-440, 740.65-240, 740.66-220- EURO-3
911.1112110-1	911-1	КАМАЗ	4	7*0,238	0,225-0,240	A 433 199 636	КАМАЗ -570.60-300, 570.61-280, 570.62-240, 570.63-210 - EURO-3
700.1112110-1-01	700-1-01	Тула	4	5*0,20	0,120-0,130	700.1112110-01	Малогобаритные одноцилиндровые четырехтактные ВСН-6Д, ВСН-7Д, ВСН-9Д, ВСН-6Д, ВСН-7Д, ВСН-9Д
A-02-123-00-00-00	A-02-123		4	5*0,260	0,175-0,195	DOP 150 S 526-4150	-
172.1112110-12.05	172-12.05	ММЗ	4	5*0,20	0,117-0,122	DOPI46P522-3503	3LD
172.1112110-12.06	172-12.06	ММЗ	4	5*0,23	0,147-0,153	DOPI46P522-3510	3LDT
A-02-009-00-00-00	A-02-009	КАМАЗ	4	7*0,19	0,145-0,150	DLLA 147 P 1814	740.602-360, 740.612-320, 740.622-280, 740.632-400, 740.642-420, 740.652-260, 740.662-300, 740.70-280, 740.71-320, 740.72-360, 740.73-400, 740.74-420, 740.75-440, 740.705-300, 740.715-320, 740.725-360, 740.735-400, 740.745-420, 740.755-440, 740.345-450
A-02-075-00-00-00	A-02-075	ЯМЗ	4	7*0,19	0,143-0,148	-	ЯМЗ-6565, ЯМЗ-6585 EURO IV
511.1112110	511	ЯМЗ	4,5	5*0,300	0,240-0,260	-	ЯМЗ-7511
511.1112110-50	511-50	ЯМЗ	4,5	5*0,280	0,210-0,230	-	
A-02-021-00-00-00	A-02-021	ММЗ	4	8*0,205	0,210-0,220	-	Д-280
A-02-022-00-00-00	A-02-022	ММЗ	4	7*0,240	0,250-0,260	-	Д-280
A-02-022-00-00-01	A-02-022-01	ММЗ	4	7*0,200	0,170-0,180	-	Д-280
A-02-023-00-00-00	A-02-023	ММЗ	4	6*0,265	0,250-0,260	-	Д-280
A-02-023-00-00-01	A-02-023-01	ММЗ	4	6*0,215	0,170-0,180	-	Д-280
A-02-035-00-00-00	A-02-035	ММЗ	4	5*0,320	0,305-0,320	-	8481.10 (350 л.с.) 8481.10-02 (390 л.с.)
A-02-036-00-00-00	A-02-036	ММЗ	4	5*0,342	0,350-0,365	-	8481.10-04 420 (л.с.)
645.1112110-20	645.20		4,5	2*0,42	0,195-0,210	-	зил-645, 6451; зил-43310, 442100, 4514, 442300
204A.1112110-50	204A-50	ЯМЗ	4,5	5*0,300	0,210-0,230	-	-
516.1112110-2	516	-	4,5	5*0,255	0,180-0,190	0433 171 444 DLLA 150P585	Cummins 6CTA
51.1112110	51	ЯМЗ	4,5	6*0,280	0,240-0,260	-	-
51.1112110-10	51-10	ЯМЗ	4,5	6*0,300	0,280-0,300	-	-

ПЕРЕЧЕНЬ И КРАТКАЯ ХАРАКТЕРИСТИКА

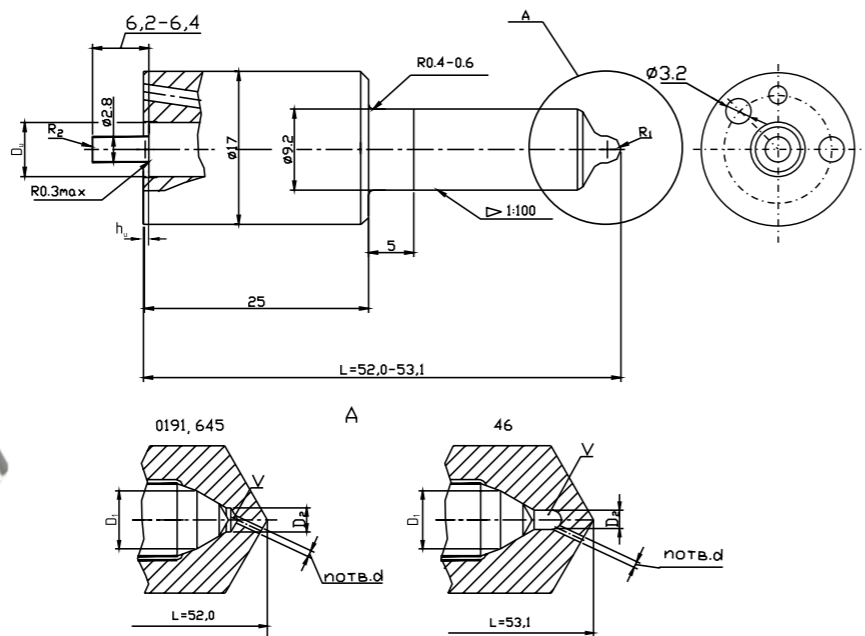
Обозначение распылителя	Маркировка распылителя	Потребитель	Прецизионный диаметр иглы распылителя d, (мм)	Количество и диаметр сопловых отверстий	Эффективное проходное сечение mf, (мм ²)	Аналог распылителя	Двигатель
143.1112110-01	143-01	-	4,5	5*0,370	0,380-0,420	-	-
1M12.1112110-1	1M12-1	Звезда	4,5	-	-	-	-
1M12.1112110-2	1M12-2	Звезда	4,5	8*0,34	0,450-0,470	-	M400, M401 (12ЧН18/20)
203.1112110	203	АМЗ	4	4*0,34	0,25-0,27	-	Линейка четырехцилиндровых рядных моторов мощностью от 163 до 250 л.с. объемом 7,43 л., особенность конструкции — индивидуальные головки цилиндров. Д-3040; Д-3060, имеет шесть цилиндров, в зависимости от модификации развивает мощность от 255 до 360 л.с.
203.1112110-01	203-01	АМЗ	4	4*0,35	0,27-0,30	-	Линейка четырехцилиндровых рядных моторов мощностью от 163 до 250 л.с. объемом 7,43 л., особенность конструкции — индивидуальные головки цилиндров. Д-3040; Д-3060, имеет шесть цилиндров, в зависимости от модификации развивает мощность от 255 до 360 л.с.
203.1112110-02	203-02	АМЗ	4	4*0,37	0,30-0,33	-	Линейка четырехцилиндровых рядных моторов мощностью от 163 до 250 л.с. объемом 7,43 л., особенность конструкции — индивидуальные головки цилиндров. Д-3040; Д-3060, имеет шесть цилиндров, в зависимости от модификации развивает мощность от 255 до 360 л.с.
203.1112110-03	203-03	АМЗ	4	4*0,39	0,33-0,36	-	Линейка четырехцилиндровых рядных моторов мощностью от 163 до 250 л.с. объемом 7,43 л., особенность конструкции — индивидуальные головки цилиндров. Д-3040; Д-3060, имеет шесть цилиндров, в зависимости от модификации развивает мощность от 255 до 360 л.с.
M360.17.030	M360	ЧТЗ	4,5	8*0,33	0,522-0,550	-	-
M360.17.030-01	M360-01	ЧТЗ	4,5	8*0,35	0,555-0,590	-	-
M360.17.030-02	M360-02	ЧТЗ	4,5	8*0,31	0,422-0,435	-	A-85-3, 2B-06-2, 2B-06-2C, 2B-06-2M
M360.17.030-03	M360-03	ЧТЗ	4,5	8*0,315	0,435-0,450	-	A-85-3, 2B-06-2, 2B-06-2C, 2B-06-2M
M360.17.030-04	M360-04	ЧТЗ	4,5	8*0,272	0,328-0,343	-	A-85-3, 2B-06-2, 2B-06-2C, 2B-06-2M
M360.17.030-05	M360-05	ЧТЗ	4,5	8*0,28	0,343-0,358	-	A-85-3, 2B-06-2, 2B-06-2C, 2B-06-2M
M360.17.030-06	M360-06	ЧТЗ	4,5	8*0,29	0,375-0,390	-	A-85-3, 2B-06-2, 2B-06-2C, 2B-06-2M
M360.17.030-07	M360-07	ЧТЗ	4,5	8*0,30	0,390-0,406	-	A-85-3, 2B-06-2, 2B-06-2C, 2B-06-2M
366.1112110	366	ЧТЗ	4,5	4*0,200	0,09-0,109	-	B24 8,2/7,8; 4M 364; 2M365; 6M366
366.1112110-01	366-1	ЧТЗ	4,5	4*0,230	0,120-0,130	-	B24 8,2/7,8; 4M 364; 2M365; 6M366
366.1112110-02	366-2	ЧТЗ	4,5	4*0,250	0,140-0,165	-	B24 8,2/7,8; 4M 364; 2M365; 6M366
366.1112110-03	366-3	ЧТЗ	4,5	3*0,250	0,106-0,124	-	B24 8,2/7,8; 4M 364; 2M365; 6M366
366.1112110-04	366-4	ЧТЗ	4,5	5*0,200	0,113-0,137	-	B24 8,2/7,8; 4M 364; 2M365; 6M366
366.1112110-05	366-5	ЧТЗ	4,5	5*0,230	0,150-0,170	-	B24 8,2/7,8; 4M 364; 2M365; 6M366
317-33.1112110	317-33	ЧТЗ	4,5	8*0,300	0,330-0,350	-	B-92C2; B-59Y B-84, B-31M-2
317-33.1112110-01	317-33-01	ЧТЗ	4,5	7*0,28	0,251-0,267	-	-
317-33.1112110-02	317-33-02	ЧТЗ	4,5	7*0,25	0,200-0,213	-	B-84, B-31M-2
371.1112110	371	ЧТЗ	4,5	8*0,235	0,215-0,230	-	4Т, 6Т, 8ВТ, 12ВТ
371.1112110-01	371-01	ЧТЗ	4,5	6*0,260	0,195-0,210	-	4Т, 6Т, 8ВТ, 12ВТ
371.1112110-02	371-02	ЧТЗ	4,5	5*0,310	0,240-0,255	-	4Т, 6Т, 8ВТ, 12ВТ
371.1112110-03	371-03	ЧТЗ	4,5	8*0,203	0,160-0,175	-	4Т, 6Т, 8ВТ, 12ВТ
525.1112110	525	Звезда	4,5	6*0,28 + 3*0,31	0,380-0,400	-	56 ЧН 16/17 42 ЧН 16/17
020.1112110-1	020-1	БТМ	4,5	9*0,25	0,290-0,310	-	УТД-20 УТД-29
020.1112110-1-01	020-1-01	БТМ	4,5	9*0,265	0,320-0,340	-	УТД-29
020.1112110-1-02	020-1-02	БТМ	4,5	9*0,28	0,360-0,380	-	-
514.1112110-2	514-2	ЗМЗ	4,5	5*0,22	0,118-0,120	2 437 010 127	ЗМЗ-514
0517.1112110-2	0517	БТМ	4,5	7*0,25	0,200-0,220	-	Д-6, Д-12
0517.1112110-2.01	0517-01	БТМ	4,5	8*0,30	0,325-0,345	-	Д-6, Д-12



РАСПЫЛИТЕЛИ РАЗМЕРНОСТЬ «S»



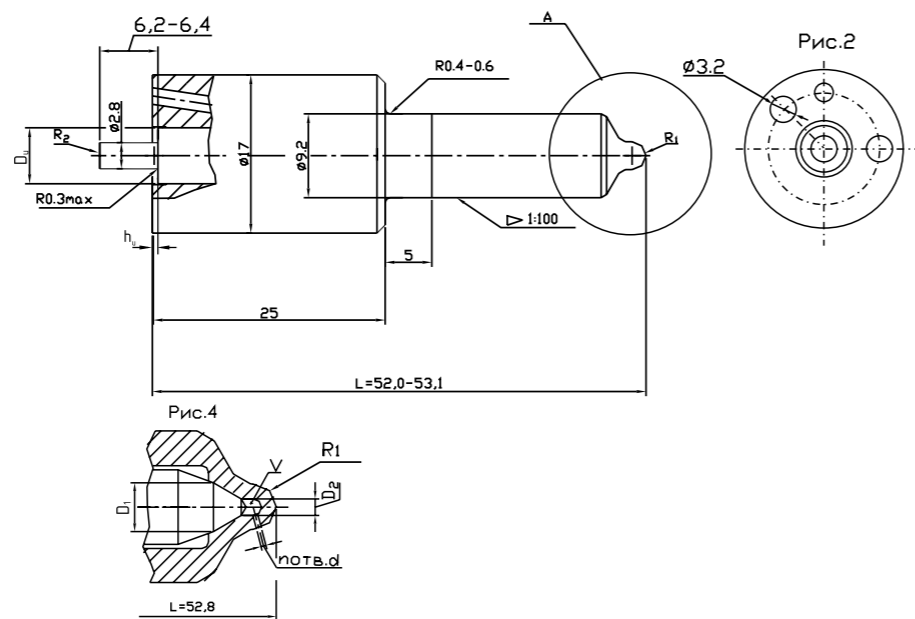
Распылитель размерности «S»
с диаметром иглы
5 мм



Маркировка распылителя	D ₁ , мм	D ₂ , мм	D ₃ , мм	R ₂ , мм	h ₁ , мм	n	d, мм	V, мм ³
171-01	5	2,65	0,7	6	0,3	5	0,32	0,2
171-02	5	2,65	0,7	6	0,3	5	0,35	0,2



Распылитель размерности «S»
с диаметром иглы
6 мм

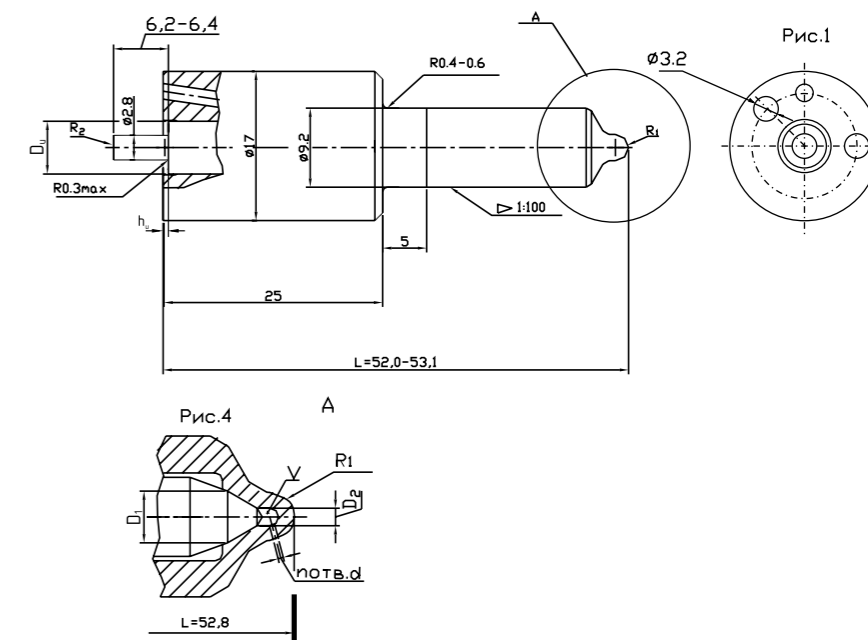


Маркировка распылителя	D ₁ , мм	D ₂ , мм	D ₃ , мм	R ₂ , мм	h ₁ , мм	n	d, мм	V, мм ³
026	6	3,6	1,2	4	0,22	4	0,34	2,0
0261	6	3,6	1,2	4	0,22	4	0,35	2,0
360	6	3,6	1,8	6	0,45	8	0,35	2,1
360-01	6	3,6	1,8	6	0,45	8	0,37	2,1
360-02	6	3,6	1,8	6	0,45	8	0,325	2,1
360-03	6	3,6	1,8	6	0,45	8	0,325	2,1
360-04	6	3,6	1,8	6	0,45	8	0,28	2,1
360-05	6	3,6	1,8	6	0,45	8	0,28	2,1
35-01	6	3,6	1,8	6	0,30	8	0,28	2,1
35-02	6	3,6	1,8	6	0,45	8	0,28	2,1

ПЕРЕЧЕНЬ И КРАТКАЯ ХАРАКТЕРИСТИКА



Распылитель размерности «S»
с диаметром иглы
6 мм



Маркировка распылителя	D ₁ , мм	D ₂ , мм	D ₃ , мм	R ₂ , мм	h ₁ , мм	n	d, мм	V, мм ³
16	6	3,6	1,2	4	0,22	3	0,30	2
16.20	6	3,6	1,2	4	0,23	3	0,35	2
40	6	3,6	1,2	4	0,22	4	0,29	2
50	6	3,6	1,2	4	0,22	5	0,32	2
50.01	6	3,6	1,2	4	0,22	5	0,35	2
70	6	3,6	1,2	4	0,22	4	0,35	2
70.01	6	3,6	1,2	4	0,22	4	0,38	2
70.02	6	3,6	1,2	4	0,22	4	0,35	2
80	6	3,6	1,2	4	0,22	4	0,34	2
80.01	6	3,6	1,2	4	0,22	4	0,37	2
4x0,32	6	3,6	1,2	4	0,22	4	0,32	2
4x0,34	6	3,6	1,2	4	0,22	4	0,34	2
4x0,35	6	3,6	1,2	4	0,22	4	0,35	2
4x0,37	6	3,6	1,2	4	0,22	4	0,37	2
0192	6	3,0	1,0	4	0,33	5	0,26	0,9
A-01-008	6	3,6	1,2	4	0,22	4	0,30	2
A-01-008-01	6	3,6	1,2	4	0,22	4	0,32	2
1379.01	6	3,0	1,0	плоскость	0,33	5	0,33	0,9

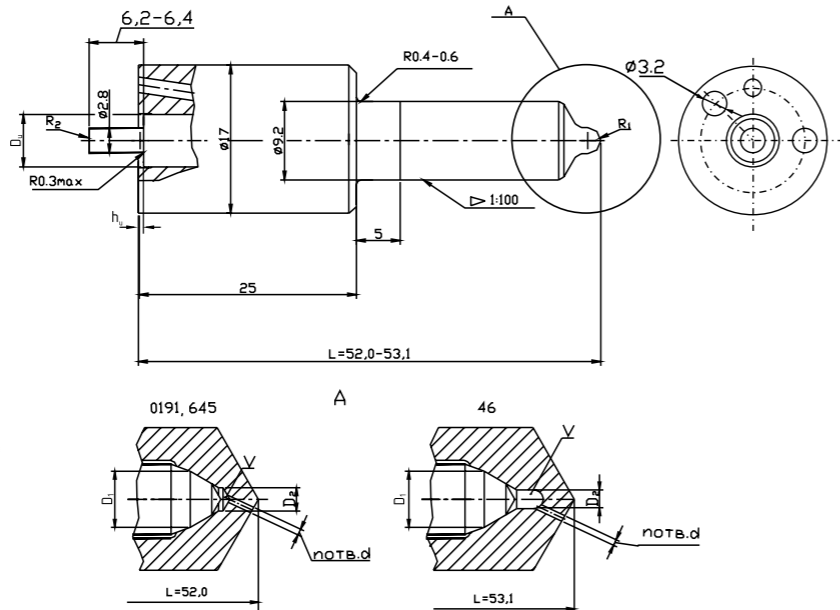


РАСПЫЛИТЕЛИ РАЗМЕРНОСТЬ «S»



Распылитель размерности «S»
с диаметром иглы

6 мм

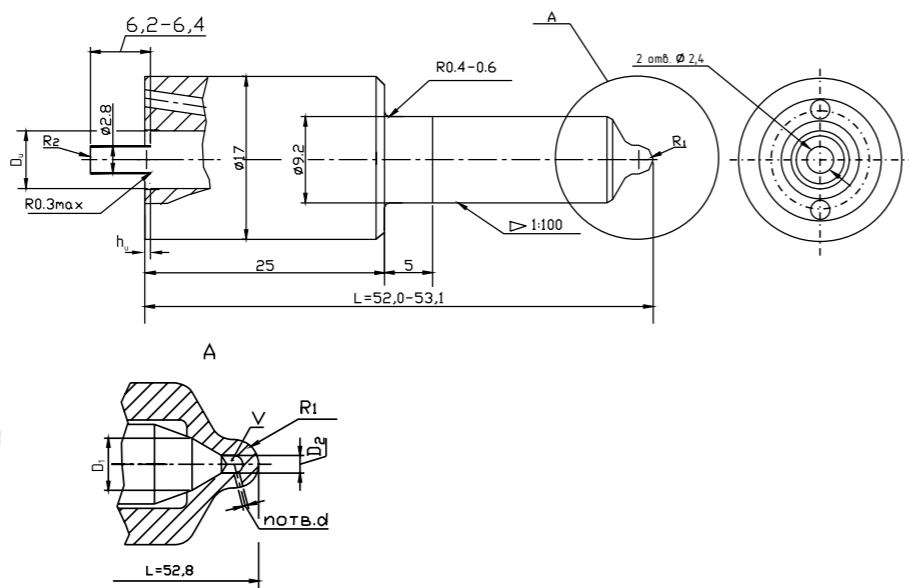


Маркировка распылителя	D ₁ , мм	D ₂ , мм	D ₃ , мм	R ₁ , мм	h ₁ , мм	n	d, мм	V, мм ³
0191	6	3,4	1,5	6	0,25	2	0,42	0,5
645	6	3,6	1,5	6	0,25	2	0,45	0,5



Распылитель размерности «S»
с диаметром иглы

6 мм



Маркировка распылителя	D ₁ , мм	D ₂ , мм	D ₃ , мм	R ₁ , мм	h ₁ , мм	n	d, мм	V, мм ³
015	6	3,0	1,2	плоскость	0,33	5	0,38	1,1
0181	6	3,0	1,2	плоскость	0,33	5	0,38	1,1

ПЕРЕЧЕНЬ И КРАТКАЯ ХАРАКТЕРИСТИКА

Обозначение распылителя	Условное обозначение распылителя	Потребитель	Прецизионный диаметр иглы распылителя d, (мм)	Количество и диаметр сопловых отверстий	Эффективное проходное сечение mf, (мм ²)	Аналог распылителя импортный	Двигатель
6AI-20c2Д	4x0,32	АМЗ	6	4x0,32	0,230-0,250	И6.ИИ2И0; 39.ИИ2И0-09, 33.ИИ2И0-80, ДОП154S435-4150	А-4I, А-4IБ, А-4IЕ, А-4IЕГ, А-4IС, А-0IМ, А-0IМБ, А-0IМЛ, А-0IМК, А-4IИ, А-0IМИ
6AI-20c2-16	16	ВТЗ	6	3x0,30	0,162-0,182	16.ИИ2И0; 39.ИИ2И0-08, 33.ИИ2И0-260 ДОП135S333-4162	Д-144, Д-144-07, Д-144-09, Д-144-10, Д-144-12, Д-144-32, Д-144-36, Д-144-38, Д-144-60, Д-144-62, Д-144-66, Д-144-67, Д-144-72, Д-144-80, Д-144-81, Д-2-АI, Д-120, Д-37М Д-144-3I (50 л.с.), ДI44-40 (60 л.с.) и Д-144-40К (60 л.с., ТНВД Motorpal, пневмокомпрессор), ДI44-63 (60 л.с.) и ДI44-63К (60 л.с., ТНВД Motorpal).
6AI-20c2-16.20	16.20	ММЗ	6	3x0,35	0,200-0,225	16.ИИ2И0-20	Для наддувных двигателей ООО «МТЗ»
6AI-20c2-20	4x0,37	АМЗ	6	4x0,37	0,300-0,330	(ИТА-20c2)	Д-442, Д-442-1, Д-442-01, Д-442-02, Д-442-56, Д-442-57, Д-442ВИ, Д-442-25БИ, Д-442-24И, Д-442-56И, Д-442-57И, Д-442-56И, Д-442-57И, Д-442-59И, Д-442-59И
6AI-20c2-20.01	4x0,35	АМЗ	6	4x0,35	0,270-0,300	(ИТА-20c2-01)	Д-442-22, Д-442-23, Д-442-28, Д-442-29Р, Д-440-31, Д-440-32, Д-440-33, Д-442-13, Д442-50, Д-442-51, Д-442-50Р, Д-442-51Р, Д-442-54Р, Д-442-47, Д-461-51, Д-442, Д-442-50, Д-442-50Р, Д-442-51, Д-442-51Р, Д-442-47, Д-442-54Р, Д-461-50, Д-442-51, Д-442МСИ, Д-442-25-ИПИ, Д-442ЛИ, Д-442-50И, Д-442-0РИ, Д-442-1РИ, Д-442-7, Д-442-54РИ, Д-461-50И, Д-461-51И
6AI-20c2-20.02	4x0,34	АМЗ	6	4x0,34	0,250-0,270	(ИТА-20c2-02) 39.ИИ2И0-09	Д-440, Д-440-20, Д-440-21, Д-440-22, Д-461-10, Д-461-11, Д-461-12, Д-461-13, Д-461-17, Д-461-31, Д-463-32, Д-463-3, Д-46-34, Д-463-10, Д-463-11
6AI-20c2-40	40	ММЗ	6	4x0,29	0,211-0,238	11.ИИ2И0-А, 39.ИИ2И0-06, 33.ИИ2И0-50, ДОП124S433-4163	Д-65Н, Д-65НИ, Д-65М, Д-65МИ, Д-65ЛС
6AI-20c2-50	50	ММЗ	6	5x0,32	0,240-0,260	14.ИИ2И0-02; 176.ИИ2И0-6, ДОП122S532-4164	Д-240, Д-240Л, Д-241, Д-241Л, Д-242, Д-242Л, Д-243
6AI-20c2-50.01	50.01	ММЗ	6	5x0,35	0,280-0,315	145.ИИ2И0; 39.ИИ2И0-05; 176.ИИ2И0-50, ДОП122S535-4166	Д-240КС, Д-240КТ, Д-240Т, Д-245.2
6AI-20c2-70	70	БМЗ	6	4x0,35	0,240-0,270	39.ИИ2И0-04	СМД-21, СМД-22, СМД-22А
6AI-20c2-70.01	70.01	БМЗ	6	4x0,38	0,270-0,300	39.ИИ2И0	СМД-23, СМД-24, СМД-31, СМД-31А, СМД-31Б, СМД-31.01
6AI-20c2-70.02	70.02	БМЗ	6	4x0,34	0,235-0,265	111.ИИ2И0-А; 39.ИИ2И0-01, ДОП123S436-4168	СМД-14БН, СМД-14НГ, СМД-15Н, СМД-15БН, СМД-17Н, СМД-17КН, СМД-18КН, СМД-19, СМД-20
6AI-20c2-80	80	БМЗ	6	4x0,34	0,240-0,260	112.ИИ2И0-10; 39.ИИ2И0-02	СМД-60, СМД-60.2, СМД-61, СМД-61-02, СМД-62, СМД-62-А, СМД-62А.01, СМД-62А.02, СМД-62А.03, СМД-62.05, СМД-62А.05-01, СМД-62.06, СМД-62Т, СМД-62АТ, СМД-62В, СМД-63, СМД-63А, СМД-63А.01, СМД-63А.1, СМД-63А.02, СМД-63А.03, СМД-63А.04, СМД-63А.06, СМД-63В, СМД-64, СМД-66
6AI-20c2-80.01	80.01	БМЗ	6	4x0,37	0,280-0,310	113.ИИ2И0; 39.ИИ2И0-03	СМД-72А, СМД-72.01, СМД-773, СМД-73.01,
015.ИИ2И0	015	ЧЗПТ	6	5x0,38	0,380-0,410	0433 220 I81 DLLA I30 S 962 15.ИИ2И0	8ДВТ-330, В-500Д
0181.ИИ2И0	0181	ЯМЗ	6	5x0,38	0,390-0,410	181.ИИ2И0	ЯМЗ-8401.10, ЯМЗ-8401, ЯМЗ-850.10, ТМЗ-8424, ТМЗ-8451



РАСПЫЛИТЕЛИ РАЗМЕРНОСТЬ «S»

Обозначение распылителя	Условное обозначение распылителя	Потребитель	Прецизионный диаметр иглы распылителя d, (мм)	Количество и диаметр сопловых отверстий	Эффективное проходное сечение mf, (мм ²)	Аналог распылителя импортный	Двигатель
0191.1112110	0191	ГАЗ	6	2x0,42	0,170-0,182	191.1112110	ГАЗ-542, ГАЗ-544
0192.1112110	0192	ГАЗ	6	5x0,26	0,230-0,250	192.1112110-10	ГАЗ-5441
026.1112110	026	ЯМЗ	6	4x0,34	0,240-0,260	26.1112110-01, 39.1112110-26, 26.1112110H	ЯМЗ-236А и мод., ЯМЗ-236Г, ЯМЗ-236Г-1, ЯМЗ-236Г-2, ЯМЗ-236Г-3, ЯМЗ-236Г-5, ЯМЗ-236ДК, ЯМЗ-236ДК-2, ЯМЗ-236ДК-4, ЯМЗ-236ДК-5, ЯМЗ-236ЕК, ЯМЗ-236М, ЯМЗ-236М2, ЯМЗ-236М2-1, ЯМЗ-236М2-2, ЯМЗ-236М2-4, ЯМЗ-236М2-7, ЯМЗ-236М2-10, ЯМЗ-236М2-15, ЯМЗ-236М2-19, ЯМЗ-236М2-20, ЯМЗ-236М2-26, ЯМЗ-236М2-28, ЯМЗ-236М2-29, ЯМЗ-236М2-32, ЯМЗ-236НД, ЯМЗ-238АК, ЯМЗ-238АК-2, ЯМЗ-238АК-4, ЯМЗ-238АМ, ЯМЗ-238АМ2-1, ЯМЗ-238АМ2-2, ЯМЗ-238АМ2-3, ЯМЗ-238ГМ2, ЯМЗ-238ГМ2-2, ЯМЗ-238ГМ2-3, ЯМЗ-238М, ЯМЗ-238М-1, ЯМЗ-238М2, ЯМЗ-238М2-2, ЯМЗ-238М2-4, ЯМЗ-238М2-5, ЯМЗ-238М2-6, ЯМЗ-238М2-10, ЯМЗ-238М2-11, ЯМЗ-238М2-2, ЯМЗ-238М2-20, ЯМЗ-238М2-26, ЯМЗ-238М2-30, ЯМЗ-238НД, ЯМЗ-238НД2, ЯМЗ-238НД3, ЯМЗ-238НД3-1, ЯМЗ-240БМ2, ЯМЗ-БМ2-1, ЯМЗ-БМ2-2, ЯМЗ-240Г, ЯМЗ-240Д, ЯМЗ-40М
0261.1112110	0261	ЯМЗ	6	4x0,35	0,280-0,300	261.1112110H; 261.1112110-01; 39.1112110-27	ЯМЗ-236БЕ и мод, ЯМЗ-236НЕ, ЯМЗ-236НЕ-3, ЯМЗ-236НЕ-5, ЯМЗ-236НЕ-6, ЯМЗ-236НЕ-9, ЯМЗ-236НЕ-11, ЯМЗ-236НЕ-16, ЯМЗ-238Б-1, ЯМЗ-238Б-2, ЯМЗ-238Б-3, ЯМЗ-238Б-5, ЯМЗ-238Б-8, ЯМЗ-238Б-11, ЯМЗ-238Б-19, ЯМЗ-238Б-20, ЯМЗ-238Б-21, ЯМЗ-238Б-22, ЯМЗ-238Б-25, ЯМЗ-238БК-1, ЯМЗ-238БЛ, ЯМЗ-238БВ, ЯМЗ-238Д, ЯМЗ-238Д-1, ЯМЗ-238Д-2, ЯМЗ-238Д-8, ЯМЗ-38Д-13, ЯМЗ-238Д-7, ЯМЗ-238Д-18, ЯМЗ-238Д-19, ЯМЗ-238ДК, ЯМЗ-238Л, ЯМЗ-238Н, ЯМЗ-204НМ, ЯМЗ-204НМ2, ЯМЗ-204ПМ, ЯМЗ-204ПМ2
35.1112110-01	35	ЧТЗ	6	8x0,28	0,328-0,343	-	2В-06-2
35.1112110-02	35-02	ЧТЗ	6	8x0,28	0,343-0,358	-	2В-06-2
A-01-008-00-00-00	33-12K	КАМАЗ	6	4x0,30	0,195-0,210	33.1112110-12 33.1112110H 39.1112110-33 DOPI49S430-4170	КАМАЗ-740.13-180, КАМАЗ-7409.10
A-01-008-00-00-01	271-01K	КАМАЗ	6	4x0,32	0,220-0,235	271.1112110-01 272.1112110; 39.1112110-34	КАМАЗ-7408.10
360.17.030	360	ЧТЗ	6	8x0,350	0,504-0,551	-	A-85-3
360.17.030-01	360-01	ЧТЗ	6	8x0,370	0,564-0,616	-	A-85-3
360.17.030-02	360-02	ЧТЗ	6	8x0,325	0,418-0,433	-	A-85-3
360.17.030-03	360-03	ЧТЗ	6	8x0,325	0,433-0,448	-	A-85-3
360.17.030-04	360-04	ЧТЗ	6	8x0,280	0,328-0,343	-	A-85-3
360.17.030-05	360-05	ЧТЗ	6	8x0,280	0,343-0,358	-	A-85-3
645.1112110-02	645	ЗИЛ	6	2x0,45	0,195-0,210	60.1112110	ЗИЛ-645, ЗИЛ-6451

ПЕРЕЧЕНЬ И КРАТКАЯ ХАРАКТЕРИСТИКА

Обозначение распылителя	Условное обозначение распылителя	Потребитель	Прецизионный диаметр иглы распылителя d, (мм)	Количество и диаметр сопловых отверстий	Эффективное проходное сечение mf, (мм ²)	Аналог распылителя импортный	Двигатель
1379.1112110.01	1379.01	КАМАЗ	6	5x0,33	0,260-0,280;	273.1112110-20 273.1112110-30 DLLA 148 S 1380	КАМАЗ -740.52-260; КАМАЗ -740.53-290; КАМАЗ -740.51-320; КАМАЗ -740.50-360; (EURO-2) КАМАЗ -740.11-240; КАМАЗ -740.12-210; КАМАЗ -740.02-180; КАМАЗ -740.22-240; КАМАЗ -740.18-240; КАМАЗ -740.03-135; КАМАЗ -740.15-160; КАМАЗ -740.17-240; КАМАЗ -740.54-300; КАМАЗ -740.57-275; (EURO-1)
171.1112110-01	171-01	ММЗ	5	5x0,32	0,240-0,260;	176.1112110-50; 39.1112110-05 DOPI22S531-4167	Д-243С, Д-244С, Д-245С, Д-245.5С, Д-245.12С, Д-245.7С, Д-245.9, на все модификации Д-260, Д-260С и их исполнения, Д-242С, Д-248С, Д-260.1С, Д-260.2С, Д-260.4С, Д-260.7С, Д-260.11, Д-260.13, Д-260.5С
171.1112110-02	171-02	ММЗ	5	5x0,34	0,280-0,300;	-	Д-240, Д-240ЛС, Д-241, Д-241Л, Д-242, Д-242Л, Д-243, Д-243Л и их исполнения, Д-244, Д-244Л, Д-245, Д-245.1, Д-245.2, Д-245.5, Д-245.12, Д-245.16Л, Д-247, Д-248
8459.1112110	8459	Стендовый распылитель	6	1x0,52;	0,190-0,195	-	-
8459.1112110-01	8459-01	Стендовый распылитель	6	1x0,58;	0,250-0,255	-	-
8459.1112110-02	8459-02	Стендовый распылитель	6	1x0,62;	0,285-0,290	-	-
8459.1112110-03	8459-03	Стендовый распылитель	6	1x0,66;	0,304-0,309	-	-
8459.1112110-04	8459-04	Стендовый распылитель	6	1x0,72;	0,350-0,355	-	-



АНАЛОГИ ДЛЯ ИМПОРТНОЙ ТЕХНИКИ

ПРОГРАММА ИМПОРТОЗАМЕЩЕНИЯ



ИНЖЕКТОРЫ ЭЛЕКТРОГИДРОУПРАВЛЯЕМЫЕ



A-04-001-00-00-00
(0 445 120 153)



A-04-017-00-00-00
(0 445 120 141)



A-04-024-00-00-00
(0 445 120 123)



A-04-025-00-00-00
(0 445 120 142)
(0 445 120 325)

Обозначение форсунки	Маркировка	Максимальное рабочее давление, кгс/см ²	Обозначение распылителя	Эффективное проходное сечение μf , мм ²	Аналог форсунки
A-04-001-00-00-00	A-04-001	1600	RU DLLA 147 P 1814	0,145-0,150	0 445 120 153
A-04-024-00-00-00	A-04-024	1600	RU DLLA 140 P 1723	0,110-0,115	0 445 120 123

СКОРО В ПРОДАЖЕ!

Обозначение форсунки	Маркировка	Максимальное рабочее давление, кгс/см ²	Обозначение распылителя	Эффективное проходное сечение μf , мм ²	Аналог форсунки
A-04-017-00-00-00	A-04-017	1600	RU DLLA 140 P 1790	0,163-0,170	0 445 120 141
A-04-025-00-00-00	A-04-025	1600	RU DLLA 149 P 1787	0,162-0,169	0 445 120 142
A-04-025-00-00-01	A-04-025-01	1600	RU DLLA 149 P 2318	0,162-0,169	0 445 120 325

УПРАВЛЯЮЩИЕ КЛАПАНЫ



РАСПЫЛИТЕЛИ РАЗМЕРНОСТЬ «Р»



ОБОЗНАЧЕНИЕ КЛАПАНА	ОБОЗНАЧЕНИЕ КЛАПАНА (АНАЛОГ)	ОБОЗНАЧЕНИЕ ИНЖЕКТОРА	ПРИМЕНЯЕМОСТЬ НА ИНЖЕКТОРАХ (АНАЛОГ)	ПРИМЕНЯЕМОСТЬ НА АВТОМОБИЛЕ	ПРИМЕНЯЕМОСТЬ НА ДВИГАТЕЛЕ
A-06-001-00-00-00	F 00R J01 692	A-04-001-00-00-00	0 445 120 153	КАМАЗ	740.602-360, 740.612-320, 740.622-280, 740.632-400, 740.642-420, 740.652-260, 740.662-300, 740.70-280, 740.71-320, 740.72-360, 740.73-400, 740.74-420, 740.75-440, 740.705-300, 740.715-320, 740.725-360, 740.735-400, 740.745-420, 740.755-440, 740.345-450
A-06-001-00-00-02	F 00R J01 159	0 445 120 044	0 445 120 024 0 445 120 027 0 445 120 044 0 445 120 045 0 445 120 053 0 445 120 055 0 445 120 056 0 445 120 068 0 445 120 105 0 445 120 154	MAN	D2876LF12, D2876LF13, D2876LF25
A-06-001-00-00-03	F 00R J02 466	0 445 120 217	0 445 120 217 0 445 120 218 0 445 120 219	MAN	D2066LF
A-06-001-00-00-03	F 00R J02 466	0 445 120 218	0 445 120 217 0 445 120 218 0 445 120 219	MAN	D2066LF
A-06-001-00-00-04	F 00R J01 704	0 445 120 141	0 445 120 110 0 445 120 156 0 445 120 164 0 445 120 083 0 445 120 141 0 445 120 245	ГАЗ, ЗИЛ, ПАЗ	Д-245.7ЕЗ, Д-245.9ЕЗ, Д-245.30ЕЗ, Д-245.35ЕЗ, Д-249, Д-260ЕЗ, Д-262S2, Д263.1ЕЗ

Маркировка изделия АЗПИ	Прецизионный диаметр иглы распылителя d, (мм)	Количество и диаметр сопловых отверстий	Эффективное проходное сечение mf, (мм ²)	Распылитель (номер аналога)	Форсунка (номер аналога)	Давление начала впрыска, bar	Марка автомобиля	Двигатель
RU DLLA I60 P I780	4	7*0,221	0,177-0,193	0 433 172 087	-	-	MAZ	6562.10, 6582.10, 6563.10, 6581.10, 6561.10
RU DLLA I50 P 31	4	5*0,372	0,316-0,343	0 433 171 032 F 026 006 004	0 432 191 863	275	VOLVO	TD: I21 G, I21 GD, I20 F, I20 FC, I21 F, I21 FK, I21 FD, I22 FK, I22 FR, I21 FA, I21 FB, I21 FC, I21 FE, I21 FF, I21 FG
RU DLLA I55 P 657	4	8*0,256	0,255-0,279	0 433 171 465	0 432 191 583	230	DAF	XF: 250, 280, 315, 250 M, 280 M, 315 M, 355 M, WS 315
RU DLLA I46 P I66	4	4*0,412	0,304-0,328	0 433 171 214 F 026 006 023	0 432 131 831	280	MAN	D 2865 LF02, D 2865 LOH02, D 2865 LF 05, D 2865 LF22, D 2865 LF23, D 2865 LF03, D 2865 LF06, D 2865 LF23, D 2866 LF06, D 2866 LF10, D 2866 LF09, D 2866 LF22, D 2840 LF01, D 2840 LF04, D 2866 LOH20, D 2866 LOH21, D 2865 LUH02
RU DLLA I50 P II63+	4	6*0,241	0,192-0,200	0 433 171 740	0 432 191 268 0 432 191 348	290	Mercedes-benz	OM: 542.958, 541.944
RU DLLA I50 P 957+	4	8*0,202	0,168-0,175	0 433 171 634	0 432 191 267 0 432 191 359 0 432 191 437	325	Mercedes-benz	OM 541.920, 541.926, 541.922, 541.927, 541.923, 541.924, 541.925, 541.921
RU DLLA I48 P I49	4	5*0,352	0,281-0,309	0 433 171 703	0 432 191 381	300	DAF	XE 250, 280, 315, 355, 390C
RU DSLA I56 P I41I	4	8*0,160	0,109-0,115	0 433 175 208	0 432 193 641	280	IVECO	8460.41L6...; 8460.41N6...; 8460.41R6...; 8460.41S6...; 8460.41T2036
RU DLLA I44 P I84	4	4*0,400	0,285-0,304	0 433 171 174 F 026 006 031	0 432 131 667 0 432 131 853	280	MAN	D: 2866 LOH07, 2866 LOH22, 2866 LF 21, 2866 KF, LXF, LFX/Silent, 2866 LF03, 05, 15, LX04



РАСПЫЛИТЕЛИ РАЗМЕРНОСТЬ «Р»

Маркировка изделия АЗПИ	Прецизионный диаметр иглы распылителя d, (мм)	Количество и диаметр сопловых отверстий	Эффективное проходное сечение mf, (мм ²)	Распылитель (номер аналога)	Форсунка (номер аналога)	Давление начала впрыска, bar	Марка автомобиля	Двигатель
RU DLLA I44 P 510	4	5*0,264	0,187-0,194	0 433 171 299	0 432 131 728 0 432 131 729 0 432 131 800 0 432 131 803	250 250 220 220	KASSBOHRER Setra	OM 442 LA OM 445; OM 446
RU DLLA I44 P 510	4	5*0,264	0,187-0,194	0 433 171 299	0 432 131 728 0 432 131 729 0 432 131 800 0 432 131 803	250 250 220 220	Mercedes-benz	OM 442 LA OM 445; OM 446
RU DLLA I50 P 866	4	6*0,185	0,106-0,122	-	-	-	Hyundai	D4DD
RU DLLA I34 P 422	4	5*0,291	0,198-0,213	0 433 171 303	0 432 131 798 9 430 082 771	260	Mercedes-benz	OM: 366 LA, 35794...LA, 357933 (366) LA, 357942 (366) LA, 357946 (366) LA, 357945 (366) LA, 357947 (366) LA, 357945, 366A EURO I
RU DLLA I44 P 144	4	5*0,350	0,310-0,325	0 433 171 130	0 432 131 873	305	SCANIA	DS 14.47 A...Q, DS 14.49 A...T, DSC 14.03, DSI 14.57M (модификации)
RU DLLA I55 P 230	4	8*0,200	0,228-0,246	0 433 171 159	0 432 131 818 0 432 131 819 0 432 131 820 0 432 131 833 0 432 131 858 0 432 131 861	260 250 260 260 260 260	MAN	D 0824 LFL08, D 0826 LFL10, D 0826 LUH05, (модификации)
RU DLLA I58 P 617	4	7*0,220	0,205-0,220	-	-	-	JOHN DEERE	6076A
RU DLLA I47 P 538	4	8*0,190	0,185-0,200	0 433 171 394	0 432 131 733 0 432 131 759 0 432 131 760 0 432 131 734 0	320	MAN	D: 2876 LF02, 2876 LOH01, 2865 LUH07, 2865
RU DLLA I52 P 452	4	8*0,274	0,290-0,322	0 433 171 326	432 131 788 0 432 131 809	300	MAN	D: 2866 LOH23, 2865 LF09, 2865 LF21, 2866 LF16, 2866 LF20
RU DLLA I52 P 531	4	7*0,280	0,267-0,294	0 433 171 394	0 432 131 824	260	SCANIA	DSC 14, DSI 14 (модификации)
RU DSLA I28 P 523	4	5*0,27	0,174-0,185	0 433 175 094	0 432 193 798	260	IVECO	8040.45.5100, 8060.45.500, 8065.5E.00, 8060.045.5200, 8060.45B.A5, 8060.45B51, 8060.45R50, 8060.45.52, 8040.45D, 8040.45.5... , 8040.45D.SI
RU DLLA I45 P 574	4	5*0,262	0,164-0,176	0 433 171 435 F 002 C40 008	0 432 131 694 0 432 131 743 0 432 131 749 F 002 C8Z 903	240	CUMMINS	6 BTAA-59 CASE: 6BT, 6BTA
RU DLLA I52 P 967	4	7*0,229	0,185-0,198	0 433 171 640	0 432 191 417 0 432 191 418 0 432 191 419	300	MAN	D: 2866 LOH35, 2866 LUH23, 2866 LOH27, 2866 LUH24, 2866 LOH28, 2866 LOH29, 2866 LUH25, 2866 LOH34, 2866, 2866 LF26, 2866 LF27, 2866 LF28 MAS: D: 2866 LF25
RU DLLA I54 P 866	4	7*0,256	0,226-0,245	0 433 171 583	0 432 191 414 0 432 191 415 0 432 191 416 0 432 191 482	320	MAN	D 2876 LOH05, 2886 LF31, 2876 LF06, 2876 LOH02, 2876 LOH03, 2866 LF36, 2866 LF37, 2866 LF32, 2876 LF04, 2876 LF07, 2876 LF05, 2876 LF03
RU DLLA I54 P I538+	4	7*0,210	0,177-0,184	0 433 171 948	0 432 191 242	270	Mercedes-benz	006 017 57 21, A 006 017 57 21
RU DLLA I52 P I454	4	8*0,189	0,156-0,163	0 433 171 901	0 432 191 253	300	DAF	XE 250, 280, 315, 355, 390C
RU DLLA I50 P I614	4	7*0,210	0,177-0,184	0 433 171 986	0 432 191 265 0 432 191 363	290	Mercedes-benz	OM 541, OM 542
RU DLLA I50 P 943+	4	6*0,229	0,177-0,184	0 433 171 628	0 432 191 261 0 432 191 384 0 432 191 446	290	Mercedes-benz	OM: 541.940, 541.942, 541.944, 541.946, 542.940, 542.942, 542.944, 541.941, 542.941, 457.935, 457.934, 457.933, 542.948, 457.93... LA/HLA, 457.938
RU DLLA I50 P II20+	4	6*0,239	0,192-0,200	0 433 171 724	0 432 193 567	220	MACK	736GB 49A M3
RU DSLA I40 P II00	4	8*0,202	0,167-0,179	0 433 175 321	0 432 193 534	250	RENAULT	MACK E-TECH A, B, C
RU DSLA I40 P 739	4	8*0,211	0,177-0,190	0 433 175 165	0 414 701 005 0 414 701 017	283	SCANIA	DSC 12.05, DC II.01, DC II.02, DSC 12.03
RU DSLA I45 P 681	4	5*0,284	0,177-0,193	0 433 175 140	0 432 133 837	260	CUMMINS	EQB180-20
RU DSLA I40 P 741	4	8*0,191	0,146-0,152	0 433 175 167	0 432 193 568	-	MAZ	EM7-300
RU DSLA I50 P 773	4	7*0,188	0,125-0,132	0 433 175 180	0 432 193 652 0 432 193 664	300	Consolidated diesel	3 943 929
RU DLLA I43 P 96	4	4*0,290	0,180-0,195	0 433 171 092	0 432 191 822	265	VOLVO	TD 61GE, TD 61FB, TD 61GS, TD 61GS/GB (модификации)
RU DLLA I50 P 91	4	5*0,340	0,310-0,325	0 433 171 117	0 432 192 881	305	SCANIA	DS 11.25, DSC 11 (модификации)

ПЕРЕЧЕНЬ И КРАТКАЯ ХАРАКТЕРИСТИКА

Маркировка изделия АЗПИ	Прецизионный диаметр иглы распылителя d, (мм)	Количество и диаметр сопловых отверстий	Эффективное проходное сечение mf, (мм ²)	Распылитель (номер аналога)	Форсунка (номер аналога)	Давление начала впрыска, bar	Марка автомобиля	Двигатель
RU DLLA I46 P I54	4	5*0,340	0,330-0,345	0 433 171 I34 F 026 006 020	0 432 191 788	260	VOLVO	TD I22 FCQ, TD I22 FH, TD I22 FL, TD I22 FL, TD I22 FH, TD I22 FTO, TD I21 FH, TD I22 FKQ, TD I22 F, TD I22 FH, TD I22 FAQ, TD I22 FBO, TD I22 FCQ, TD I22 FS, TD I22 FR, TD I22 FL, TD I22 FA, TD I22 F, TD I22 FH, TD I22 F, TD I22 FS, TD I22 FL, TD I22 FS, TD I22 KC, KE TD I02, TD I02 KF, TAMD I02, TAMD I02 A, TAMD I02 D, TAMD I22 A, TAMD I22 A, TAMD I22 AG DSC II.38, K II3 CLA/CRA, L II3 CLB, N II3ALB, P II3, R II3, S II3 AL (AM, AS, BR) (модификации)
RU DLLA I55 P 306	4	8*0,200	0,222-0,240	0 433 171 188	0 432 131 846	310	SCANIA	DSC II.38, K II3 CLA/CRA, L II3 CLB, N II3ALB, P II3, R II3, S II3 AL (AM, AS, BR) (модификации)
RU DLLA I55 P 307	4	8*0,200	0,224-0,241	0 433 171 221	0 432 131 825	260	SCANIA	DS II, DSC II, DTC II (модификации)
RU DLLA I48 P 325	4	6*0,250	0,210-0,225	0 433 171 230	0 432 131 823	245	RENAULT	MIDR 06.02.26X (модификации)
RU DLLA I52 P 335	4	6*0,260	0,220-0,235	0 433 171 237	0 432 191 721	250	VOLVO	TD I23E, TD I23ES, TD I23ED (модификации)
RU DLLA I50 P 635	4	8*0,190	0,195-0,210	0 433 171 398	0 432 131 703 0 432 131 758	275	SCANIA	DSC 12.02, DSC 12.01 (модификации)
RU DLLA I50 P 848	4	8*0,180	0,165-0,180	0 433 171 576	0 414 701 008 0 414 701 019 0 414 701 045 0 414 701 057	283 283 (UIS/PDE) (UIS/PDE)	SCANIA	DC II.03, DC II.04, DC 12.02, DC 16.02, DC II.08, DC II.09
RU DLLA I34 P 180	4	4*0,260	0,155-0,170	0 433 171 165	0 432 131 871	310	SCANIA	BN II3 ALB, DS II, DS II.54A, DSC II.07, DSI II.58A, F II3HL/HR, K II3 CLB, L II3 CLB (модификации)
RU DLLA I55 P 572	4	8*0,180	0,160-0,175	0 433 171 433	0 414 701 004 0 414 701 055	326 (UIS/PDE)	VOLVO	FH I2 420 HP
RU DLLA I55 P I35	4	4*0,330	0,235-0,250	0 433 171 I23	0 432 191 794	205	CUMMINS	6 CTA-8.3
RU DLLA I52 P I081	4	8*0,197	0,152-0,164	0 433 171 557	0 432 191 504	300	DAF	XE 250, 280, 315, 355, 390C
RU DLLA I53 P 810	4	8*0,209	0,171-0,185	0 433 175 478	0 432 193 448	300	-	-
RU DLLA I54 P 596+	4	8*0,199	0,168-0,175	0 433 171 450	0 432 191 266 0 432 191 360 0 432 191 589 0 432 191 596	330 330 330 300	Mercedes-benz	OM 541; OM 542; OM 942
RU DLLA I50 P II64+	4	6*0,229	0,177-0,184	0 433 171 741	0 432 191 258 0 432 191 269 0 432 191 347	290	Mercedes-benz	OM: 457...; 541...; 542...
RU DLLA I40 P 826	4	8*0,221	0,192-0,208	0 433 171 564	0 414 700 005 0 414 701 006 0 414 701 021 0 414 701 053	286 296 296 (UIS/PDE)	IVECO	F4AE681 F3AE681
RU DSLA I53 P 1710	4	6*0,240	0,177-0,189	0 433 171 741	0 432 191 258 0 432 191 269 0 432 191 347	300	Mercedes-benz	OM 457; OM 541; OM 542
RU DLLA I42 P 419	4	6*0,215	0,157-0,171	0 433 271 471 0 433 271 477 F 026 006 011	0 432 231 704 0 432 231 738 0 432 231 766 9 430 082 319	200	Mercedes-benz	OM: 441 A, 442.944, 964 A, 442.942, 966 A, 449 A, 447 A, 441 A, 442 A, 443 LA, 444 A, 444 LA, 441.951 LA, 442.950, 952 A, 442.950 A, 442.9... LA, 442.962 A, 443.940 A, 441.960, 981 LA, 442.951.953, 449 A, 429.951 LA, 429.953.955 LA
RU DLLA I50 P 573	4	8*0,215	0,209-0,227	0 433 171 366	0 432 191 633	310	IVECO	MIDR 06.23.56 (модификации)
RU DLLA I50 P 573	4	8*0,215	0,209-0,227	0 433 171 366	0 432 191 633	310	RENAULT	MIDR 06.23.56 (модификации)
RU DLLA I47 P I229	4	6*0,229	0,179-0,193	0 433 171 680	0 432 191 279 0 432 191 301 0 432 191 393 0 432 191 394	245	Mercedes-benz	OM 904 LA, OM 906 LA
RU DLLA I52 P I286	4	8*0,181	0,149-0,161	0 433 171 806	0 432 191 259 0 432 191 270 0 432 191 317	290	Mercedes-benz	-
RU DSLA I34 P 816	4	6*0,244	0,203-0,219	0 433 175 062	0 432 193 833	260	RENAULT	MIDR 06.24.65 A42; MIDR 06.24.65 B42
RU DSLA I42 P I519	4	6*0,157	0,084-0,090	0 433 175 416	0 432 193 477 0 432 193 480 0 432 193 481	245	MAZ	OM 906 LA 904.943, OM 904; OM 906; OM 909
RU L22IPBC	4	5*0,250	0,180-0,195	-	-	-	-	-
RU DLLA I42 P I283+	4	6*0,202	0,138-0,150	0 433 171 779	0 432 191 327	250	KAVZ	BF6M 1013-33E3



РАСПЫЛИТЕЛИ РАЗМЕРНОСТЬ «Р»

Маркировка изделия АЗПИ	Прецизионный диаметр иглы распылителя d, (мм)	Количество и диаметр сопловых отверстий	Эффективное проходное сечение mf, (мм ²)	Распылитель (номер аналога)	Форсунка (номер аналога)	Давление начала впрыска, bar	Марка автомобиля	Двигатель
RU DLLA147 P 1048+	4	6*0,172	0,101-0,109	0 433 171 438	0 432 191 604	230	DAF	XF280M; XF355M
RU DLLA147 P 1049+	4	6*0,160	0,087-0,095	0 433 171 679	0 432 191 280 0 432 191 302 0 432 191 395 0 432 191 396	245	Mercedes-benz	OM 906 LA
RU DLLA155 P 579+	4	8*0,237	0,254-0,274	0 433 171 434	0 432 131 712 0 432 131 751	285	SCANIA	DSC 14.15
RU DSLA145 P 379	4	8*0,217	0,212-0,230	0 433 171 809	0 432 191 315	300	DAF	XF280M; XF315; XF355C; XF 390C

СКОРО В ПРОДАЖЕ!

RU DLLA150 P 1437	4	6*0,127	0,055-0,059	0 433 171 889	0 445 110 183 0 445 110 316 0 445 110 331	инжектор система CR	ALFA ROMEO, FIAT, FORD, LANCIA, OPEL	199 A3.000 169 A1.000; 199 A2.000; 223 A9.00; 263 A2.000; Z 13DTJ; Z 13 BEP
RU DLLA140 P 1790	4	6*0,216	0,158-0,171	0 433 172 092	0 445 120 141	инжектор система CR	GAZ, MAZ, PAZ, MTZ, ZIL	D: 245.7, 245.9, 245.9 E3, 245.30, 245.30 E3, 245.35, 245 E3, 249, 260.5, 260.5 E3, 260 E3, 262 S2, 263 E3
RU DLLA150 P 1076	4	8*0,186	0,156-0,169	0 433 171 699	0 445 120 019 0 445 120 020 0 445 120 084	инжектор система CR	RENAULT	dCI II E, dCI II C
RU DLLA148 P 1524 ++	4	8*0,205	0,190-0,205	0 433 171 939	0 445 120 061 0 445 120 128 0 445 120 217	инжектор система CR	MAN	D 2066: LOH 01, 02, 03, 04; LUH
RU DLLA142 P 1595	4	8*0,122	0,068-0,073	0 433 171 974	0 445 110 273	инжектор система CR	FIAT, IVECO, UAZ	FIAE048ID
RU DLLA155 P 1493	4	6*0,148	0,075-0,081	0 433 171 921	0 445 110 250	инжектор система CR	Mazda BT-50	WL3, WLC
RU DLLA145 P 2168	4	7*0,153	0,093-0,100	0 433 172 168	0 445 110 376	инжектор система CR	GAZ, CUMMINS	ISF 2,8
RU DLLA153 P 1608	4	8*0,151	0,103-0,111	0 433 171 982	0 445 110 274 0 445 110 275	инжектор система CR	HYUNDAI, KIA	D4CB
RU DLLA144 P 1417	4	7*0,227	0,205-0,221	0 433 171 878	0 445 120 044	инжектор система CR	MAN	D 2876 LF: 12, 13, 25
RU DLLA146 P 1339 ++	4	6*0,240	0,195-0,211	0 433 171 831	0 445 120 030 0 445 120 218	инжектор система CR	MAN	D 2066: LOH 10; LF 01, 02, 03, 04, 06, 07
RU DLLA154 P 1795	4	7*0,176	0,123-0,133	0 433 172 094	0 445 120 147	инжектор система CR	MAN, TEMSA	D 0836 LOH 51; 52; 55; D 0834 LFL 51; 52; 54; 55

В РАЗРАБОТКЕ!

RU DLLA143 P 2155	3,5	-	-	0 433 172 155	0 445 120 161 0 445 120 204	инжектор система CR	-	-
RU DSLA140 P 1723	4	-	-	0 433 175 481	0 445 120 123	инжектор система CR	CUMMINS, PAZ, KAMAZ, KAVZ, NEFAZ, NEFTEKAMSK	ISBe - 4cil ISBe - 6cil
RU DLLA142 P 1709	4	-	-	0 433 172 203	0 445 120 236	инжектор система CR	NEW HOLLAND	QSL 8.9L Cummins
RU DLLA118 P 2203	4	-	-	0 433 172 047	0 445 120 121	инжектор система CR	DONGFENG	ISLe 375-30 Cummins
RU DLLA144 P 2273	4	-	-	0 433 172 273	0 445 120 304	инжектор система CR	DONGFENG Самосвалы: DFL3251A DFL45422 DFL65518-10	Cummins ISLe 340 30, ISLe 375 30
RU DLLA150 P 866	4	-	-	BLLA150P866 (Fratelli Bosio s.r.l.) ALLA 150P866-J (FIRAD)	095000-5550	инжектор система CR	Hyundai County (автобусы)	D4DD
RU DLLA150 P 2153	4	-	-	0 433 172 153	0 445 120 178	инжектор система CR	YMZ (ЯМЗ)	530 (Euro-4)
RU DLLA149 P 1787	4	-	-	0 433 172 091	0 445 120 142	инжектор система CR	YMZ (ЯМЗ)	650
RU DLLA158 P 2318	4	-	-	0 433 172 318	0 445 120 325	инжектор система CR	YMZ (ЯМЗ)	651



РАСПЫЛИТЕЛИ РАЗМЕРНОСТЬ «S»



Маркировка изделия АЗПИ	Прецизионный диаметр иглы распылителя d, (мм)	Количество и диаметр сопловых отверстий	Эффективное проходное сечение mf, (мм ²)	Распылитель (номер аналога)	Форсунка (номер аналога)	Давление начала впрыска, bar	Марка автомобиля	Двигатель
RU DLLA134 S 999	6	4*0,378	0,267-0,289	0 433 171 986	0 432 191 219 0 432 191 238	270	Mercedes-benz	OM457 LA, OM 457. 948 LA, OM 457...
RU DLLA140 S 1003	6	4*0,340	0,236-0,255	0 433 271 478 F 026 006 012	0 432 231 673 0 432 231 680 0 432 231 728 0 432 231 764	175 200 175 200	Mercedes-benz	OM: 421, 422, 423, 424, 421.905, 421.906, 422.909, 422.905, 906, 423.905, 908, 422.905, 907, 442.908, 923, 421.905, 907, 422.912, 422.905, 901, 422.913, 422.920, 422.919, 423.907, 422.908
RU DLLA138 S 1191	6	5*0,322	0,244-0,261	0 433 271 521 F 026 006 013	0 432 231 678 0 432 231 717	200	Mercedes-benz	OM: 402 LA, 401 LA, 401.984 LA, 401.9...LA, 401.973.989, 401.975 LA, 440.94...A, 442 LA, 402.974 LA
RU DLLA150 S 187	6	4*0,322	0,192-0,208	0 433 271 046 F 026 006 009	0 432 231 826 0 432 231 887	200	CLAAS	OM 314, 352 OM 352
RU DLLA150 S 187	6	4*0,322	0,192-0,208	0 433 271 046 F 026 006 009	0 432 231 826 0 432 231 887	200	CASE	OM 314, 352 OM 352
RU DLLA150 S 186	6	4*0,375	0,261-0,280	0 433 271 045 9 430 034 288 F 026 006 008	0 432 231 865 0 432 231 886	200 175	Mercedes-benz	OM: 346, 355/5, 346.11, 355/6, 355 11, 355.983, 984, 346 1, 355 1, 355 V, 346. 1, 355. 963, 976, 346.916, 355.960, 975, 346 111, 346.912, 355.915, 346.911, 918
RU DLLA144 S 485	6	4*0,350	0,242-0,260	0 433 271 221 0 433 271 221	0 432 231 687 0 432 231 792 0 432 231 873 0 432 231 874	175	Mercedes-benz	OM: 401, 402, 404, 404 A, 401.914.915, 401.905.906, 401.918, 401.914, 401.923, 402.910, 402.911, 402.919, 402.912, 402.916, 403.931, 403.932, 403.916, 401.909, 401.916, 407.905, 908, 407.909, 910, 401E

ПЕРЕЧЕНЬ И КРАТКАЯ ХАРАКТЕРИСТИКА

Маркировка изделия АЗПИ	Прецизионный диаметр иглы распылителя d, (мм)	Количество и диаметр сопловых отверстий	Эффективное проходное сечение т.ф., (мм ²)	Распылитель (номер аналога)	Форсунка (номер аналога)	Давление начала впрыска, bar	Марка автомобиля	Двигатель
RU DLLA I50 S I3R	6	4*0,27	0,158-0,172	-	-	-	-	-
RU DLLA I42 S 926	6	4*0,340	0,237-0,254	0 433 271 466 0 433 271 483 до 1988	0 432 231 770	200	Mercedes-benz	OM: 366 OA, 366.988 LA, 366.992, 994 LA, 366.988 LA, 366.993 LA, 366.980 LA, 366.997 LA, 356.984 (366) LA, 366.983 LA, 366.995 LA, 364.981 LA, 364.984 LA, 366.984
RU DLLA I50 S 853	5	5*0,365	0,334-0,359	0 433 271 829	0 432 292 881	245	SCANIA	DS: II.40, 46, 50, 42, 48, 05, 15, 15 B, II, II.72, 73, 18, 73 B DSI: II.42M 20T DSC: II.01 B, II.02
RU DLLA I50 S I87	6	4*0,322	0,192-0,208	0 433 271 046 F 026 006 009	0 432 231 826 0 432 231 887	200	CASE	OM 314, 352 OM 352
RU DLLA I49 S 774	6	4*0,290	0,159-0,171	0 433 271 376	0 432 291 745 0 432 291 753	175 175	CLAAS	BF6L 913T, F6L 913, BF4L 913T, F4L 913 F4L 912, F6L 912, F3L 912
RU DLLA I49 S 774	6	4*0,290	0,159-0,171	0 433 271 376	0 432 291 745 0 432 291 753	175 175	IVECO	BF6L 913T, F6L 913, BF4L 913T, F4L 913 F4L 912, F6L 912, F3L 912
RU DLLA I49 S 774	6	4*0,290	0,159-0,171	0 433 271 376	0 432 291 745 0 432 291 753	175 175	LIEBHERR	BF6L 913T, F6L 913, BF4L 913T, F4L 913 F4L 912, F6L 912, F3L 912
RU DLLA I42 S 792	6	4*0,325	0,218-0,224	0 433 271 404	0 432 231 823	200	Case	OM: 364 A, 352 A, 366 A, 362 LA, 353.9... 353.950, 952, 356.966 A, 366.953, 962 A, 971, 946, 944, 966, 962, 909, 945, 979, 356, 967, 968, 969, 974, 965, 352 A, 353.976 Turbo OM: 522 A, 366 A
RU DLLA I44 S 829	6	4*0,400	0,317-0,340	0 433 271 423	0 432 231 672 0 432 231 684 0 432 231 729 0 432 231 814	175 175 175 200	Mercedes-benz	OM: 421 A, 424 A, 422.95... A
RU DLLA I36 S I000	5	3*0,360	0,195-0,215	0 433 271 775	0 432 291 655	230	IVECO	8031.05.300, 8031.05.00, 8031 M 06.00, 8031 M 06.20, 8041.05.260, 8045.05.214, 8041.05.306, 8051.05.200, 8051 I 05.00, 8061.24.00, 8061 M12.20, 8061.05.300, 8061 I 25.00, 8065.25.080, 8060.25.600, 8061.25.011, 8061.25.010, 8060.24.601, 8035.05.377, 8060.24.652, 8060.25.669, 8035.05.359, 8060 Тракторы New Holland: 8035.05.200, 8045.25.214
RU DLLA I36 S I034	6	4*0,342	0,234-0,251	0 433 271 487	0 432 231 666 0 432 231 675 0 432 231 703 0 432 231 709 0 432 231 742 0 432 231 760	200 220 200 220 200 200	Mercedes-benz	OM: 441.932, 441.933, 441.922, 441, 441.923, 441.925, 441.905, 441.913, 442, 442.926, 442.914, 441.927, 441.917, 441.915, 442.907, 441.920, 442.906, 441.931, 440.909, 442.932, 441.926, 441.921, 442.930, 442 A, 442.908, 441.912, 441.908
RU DLLA I42 S I096	6	4*0,280	0,177-0,192	0 433 175 463 F 002 C40 620	0 432 193 458	260	TATA	697 TCIC 697 TC 65
RU DLLA I42 S I096	6	4*0,280	0,177-0,192	0 433 175 463 F 002 C40 620	0 432 193 458	260	VOLZHANIN	697 TCIC 697 TC 65
RU DLL I50 S 328	6	8x0,295	0,394-0,426	0 433 271 616	0 432 291 516	250	IVECO	8210.22.171; 8210.42 K...; 8210.42L...
RU DLLA I43 S I302	6	6x0,305	0,313-0,333	0 433 271 502	0 432 231 736 9 430 082 311	200	Mercedes-benz	OM 314; OM 352; OM 364; OM 364 A; OM 366
RU DLLA 35 S 2180	6	1x0,68	0,210-0,250	DLLA 35 S 2180 39.III2110-21 46.III2110	-	-	IKARUS	D2156 MT; D2156 HM6U; D2156 HM3
RU DLLA 35 S 2180	6	1x0,68	0,210-0,250	DLLA 35 S 2180 39.III2110-21 46.III2110	-	-	MAN	D2156 MT; D2156 HM6U; D2156 HM3
RU NP DLLA I55 SM 061	6	5x0,30	0,230-0,250	NP-DLLA I55 SM 061	-	-	DAEWOO	-
RU DOP I34 S 440-4102	5	4x0,37	0,300-0,320	DOP I34S 440- 4102	-	-	TATRA	T3C-928-81 (EURO 3); T3B-928-70 (EURO 2)
RU DLLA I34 S I201	5	4x0,308	0,171-0,187	0 433 271 680 DLLA I34 S I201	-	-	Mercedes-benz	OM 364.919, 918, 921, 920, 356, 901, 905, 911, 902, 903, 904, 907, 908, 909

АЛТАЙСКИЙ ЗАВОД ПРЕЦИЗИОННЫХ ИЗДЕЛИЙ



ЗАЩИТА ОТ ПОДДЕЛКИ

С целью расширения рынков сбыта и реализации программы импортозамещения Алтайским заводом прецизионных изделий представлены к продаже инжекторы системы COMMON RAIL и оригинальные запасные части к ним.

Для защиты изделий от подделки, коррозии и повреждений при транспортировке, заводом разработана уникальная концепция упаковки с применением современных материалов и оригинальных этикеток.

Распылитель упакован в индивидуальный цилиндр-тубус из полипропилена с крышкой, в которой установлена ингибиторная прокладка, предохраняющая изделие от коррозии. Цилиндр-тубус является одноразовым и после вскрытия не может быть использован повторно. В продажу распылители поступают в оригинальной картонной упаковке с товарным знаком АЗПИ.



Электромагнит и управляющий клапан упакованы в тубусы (с предварительным обёртыванием ингибированной бумагой), которые, в свою очередь, помещаются в защищенные от коррозии полиэтиленовые пакеты.

Остальные комплектующие упакованы в ингибированные полиэтиленовые пакеты либо пакеты с застежкой Zip-Lock.

На этикетке размещены: защитная голограмма, QR-код, штрих-код EAN13



ЗАЩИТНАЯ ГОЛОГРАММА
Содержит товарный знак завода производителя и буквенно-числовой код. Для проверки подлинности продукции используется декодер-карта (можно приобрести у дистрибьютора).

Проверка голограммы:
1. Приложите карту к голограмме.
2. Поверните карту на 90°.
3. На подлинной голограмме, справа от товарного знака производителя, появятся два последних символа буквенно-числового кода.



QR-КОД
Позволит с помощью приложения в Вашем смартфоне получить максимум информации о продукции и быстро перейти на сайт завода-изготовителя.

ШТРИХ-КОД
Позволит с помощью специального устройства или приложения в Вашем смартфоне, считать наиболее существенную информацию о продукции и заводе-производителе.



На все распылители и управляющие клапаны производства АЗПИ нанесена лазерная маркировка, которая содержит обозначение, сокращенное наименование изготовителя и 11-тиразрядный идентификационный цифровой код, расположенный на носике распылителя и верхней части корпуса клапана.

Установите подлинность распылителя и управляющего клапана, проверив 11-тиразрядный идентификационный цифровой код ЛЮБЫМ ИЗ ТРЁХ СПОСОБОВ:

1 во вкладке «Идентификация» на сайте WWW.AZPI.RU

2 по бесплатной линии: 8 800 333 09 03

3 отправив SMS с кодом на номер: 8 952 001 1000 (стоимость SMS уточняйте у оператора)



АЗПИ СЕРВИС



СТАТУС
дилера 3 категории



СПЕЦИАЛЬНЫЕ
УСЛОВИЯ
на запасные части для форсунок CR



ПО, оснастка
и обучение методике



Территориальная
ЭКСКЛЮЗИВНОСТЬ



ТЕХНИЧЕСКАЯ

ПОДДЕРЖКА
специалистами АЗПИ СЕРВИС



АВТОРИЗОВАННЫЕ СЕРВИСНЫЕ ЦЕНТРЫ

№ п/п	Организация	Адрес	Телефон	E-mail	САЙТ
1	ООО «Сервисный центр АЗПИ»	Алтайский край, г. Барнаул, ул. Космонавтов 6/2	8 (3852) 529-651, 501-458	rem@tk-azpi.ru	-
2	ООО «ТПС Дизель»	Свердловская область, г. Березовский, тр. Режевской тракт, 15 км	8 (343) 379-00-80	s.belyaev82@mail.ru	тпс-дизель.рф
3	ИП Овсянников М.Е.	Пермский край, г. Пермь, шоссе Космонавтов, 401	8 (342) 239-98-55	ds-perm@mail.ru	dizelperm.ru
4	ИТЦ «Спектр» (ИП Осипов А.Ю.)	Саратовская область, г. Энгельс, ул. Шоссейная, 17А	8 (8452) 77-31-68	gm@itc-spektr.ru	itc-spektr.ru
5	ООО «ДжиПи-Трейд»	Тюменская область, г. Тюмень, ул. Чекистов, 36/2	8 (3452) 433-553, 517-577	gptrade@inbox.ru	gptrade.net
6	ООО «Башдизель»	Республика Башкортостан, г. Уфа, б-р Хадии Давлетшиной, 12	8 (347) 248-22-48, 8-917-754-09-98 факс 8 (347) 248-22-48	bashdiesel@mail.ru	bashdiesel.ru
7	ООО «Агродеталь»	Московская обл., Ногинский р-он, д. Большое Буньково, ул. Молодежная, 35А	8 (496) 512-05-01, 512-05-06	agrodetal@noginsk.ru	agrodetal.ru
8	ООО «Ресурсы Урала»	ЯНАО, г. Новый Уренгой, ул. Магистральная д. 46Б	8 (3494) 922-714, 8-922-706-79-11	to-ruk@ng-servis.ru	ng-servis.ru
9	ООО «ТПС Сервис»	Краснодарский край, станция Динская, ул. Железнодорожная, 265/3	8-918-461-08-43, 8-902-408-93-93	tps-service@yandex.ru	tpsservice.ru
10	ООО «Центр ТНВД»	г. Оренбург, п. Весенний, ул. Беляевское шоссе, 30	8 (3532) 400-505	mail@tnvd.info	tnvd.info
11	ЗАО «Автокомбинат №41»	г. Москва, ул. Кантемировская, 59А	8 (495) 785-81-55	428@avto41.ru	ak41.ru
12	ООО «Спецтехснаб»	г. Ульяновск, ул. Хваткова, 9В	8 (842) 279-48-97	service@speztehsnab.ru	speztehsnab.ru
13	ООО «Автодизель»	г. Красноярск, ул. Спандаряна, 10	8 (391) 291-36-13	autodiesel@list.ru	autodiesel.ru
14	ООО Автоцентр «Дитас»	г. Нижний Новгород, ул. Кузбасская, д.1	8 (831) 274-85-80	ditas@r52.ru	ditasnn.ru
15	ООО «Движок»	г. Тольятти, Обводное шоссе, 63	8 (8482) 790-290	avtosila63@mail.ru	автосила63.рф
16	ООО «Автотрак»	г. Новосибирск, ул. Толмачёвская, 33/3	8 (800) 250-66-46, 303-20-00	mail@avtotruck.com	avtotruck.com
17	ООО «Росс-дизель-сервис»	г. Ростов-на-Дону, ул. Доватора 154Б	8 (905) 429-64-55	info@diesel-pro.ru	diesel-pro.ru
18	ООО «Ижевский МАЗ-Центр»	Удмуртская республика, г. Ижевск, ул. Гагарина 85	8 (341) 266-78-33, 8 (906) 818-17-17	izh-maz@mail.ru	izh-maz.ru

Список АСЦ постоянно расширяется. Актуальные данные — на сайте www.azpi.ru



АЛТАЙСКИЙ ЗАВОД
ПРЕЦИЗИОННЫХ
ИЗДЕЛИЙ



Алтайский завод прецизионных изделий
г. Барнаул, пр-т Космонавтов, 6/2
Тел.: +7 (385 2) 501 400, факс: +7 (385 2) 502 400
azpi@azpi.ru | azpi.ru