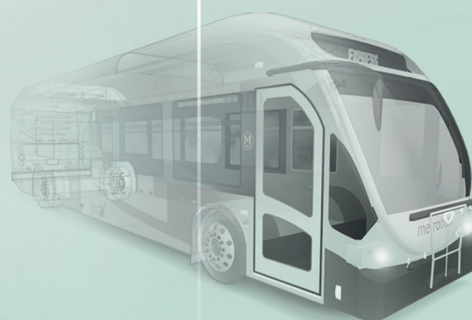




Каталог

# Фитинги Серии 9000 C-Truck











Решения для автоматизации  
транспортных систем

# C\_Transport

## Фитинги Серии 9000 C-Truck

<div>Мод. 9512</div> <div>Стр 4</div> <div></div>	<div>Мод. D6512</div> <div>Стр 5</div> <div></div>	<div>Мод. 9510</div> <div>Стр 5</div> <div></div>	<div>Мод. 9463</div> <div>Стр 5</div> <div></div>	<div>Мод. 9502</div> <div>Стр 6</div> <div></div>	<div>Мод. 9500</div> <div>Стр 7</div> <div></div>	<div>Мод. 9412</div> <div>Стр 7</div> <div></div>	<div>Мод. 9410</div> <div>Стр 7</div> <div></div>
<div>Мод. 9422</div> <div>Стр 8</div> <div></div>	<div>Мод. 9420</div> <div>Стр 8</div> <div></div>	<div>Мод. 9580</div> <div>Стр 9</div> <div></div>	<div>Мод. 9590</div> <div>Стр 9</div> <div></div>	<div>Мод. 9592</div> <div>Стр 9</div> <div></div>	<div>Мод. 9540</div> <div>Стр 10</div> <div></div>	<div>Мод. D2512 D2502</div> <div>Стр 10</div> <div></div>	<div>Мод. D2022</div> <div>Стр 11</div> <div></div>
<div>Мод. D2062</div> <div>Стр 11</div> <div></div>	<div>Мод. D2072</div> <div>Стр 11</div> <div></div>	<div>Мод. D2003</div> <div>Стр 12</div> <div></div>	<div>Мод. 9450</div> <div>Стр 12</div> <div></div>	<div>Мод. 9402</div> <div>Стр 12</div> <div></div>	<div>Мод. D2003 S01</div> <div>Стр 12</div> <div></div>	<div>Мод. D2032</div> <div>Стр 13</div> <div></div>	<div>Мод. D2077</div> <div>Стр 13</div> <div></div>
<div>Мод. D2532</div> <div>Стр 10</div> <div></div>	<div>Мод. D2602</div> <div>Стр 13</div> <div></div>	<div>Мод. D2612</div> <div>Стр 14</div> <div></div>	<div>Мод. VPC</div> <div>Стр 14</div> <div></div>	<div>Мод. VDC</div> <div>Стр 14</div> <div></div>	<div>Мод. V604</div> <div>Стр 15</div> <div></div>	<div>Мод. TRN - HTR</div> <div>Стр 16</div> <div></div>	<div>Мод. DRK</div> <div>Стр 15</div> <div></div>
<div>Мод. PNZ</div> <div>Стр 15</div> <div></div>	<div>Мод. PNZP</div> <div>Стр 15</div> <div></div>	<div>TRUCK-DCASE/9000</div> <div>Стр 17</div> <div></div>	<div>TRUCK-DCASE/6000</div> <div>Стр 17</div> <div></div>	<div>TRUCK-DCASE/9000+6000</div> <div>Стр 17</div> <div></div>			



# Фитинги для тормозных систем Серия 9000 C-Truck

Под трубку с внешним  $\varnothing$  4, 6, 8, 10, 12, 15, 16 и 18 мм

**Фитинги Camozzi Серии 9000 C-Truck** специально разработаны для коммутации полиамидных трубопроводов в пневматических тормозных системах коммерческого транспорта. Конструкция фитингов соответствует всем требованиям, предъявляемым к соединениям, применяемым в тормозных системах, обеспечивает высоконадежное герметичное соединение с трубкой, безупречную ремонтопригодность, позволяя производить замену трубки без разборки и снятия фитинга при помощи специального ключа.

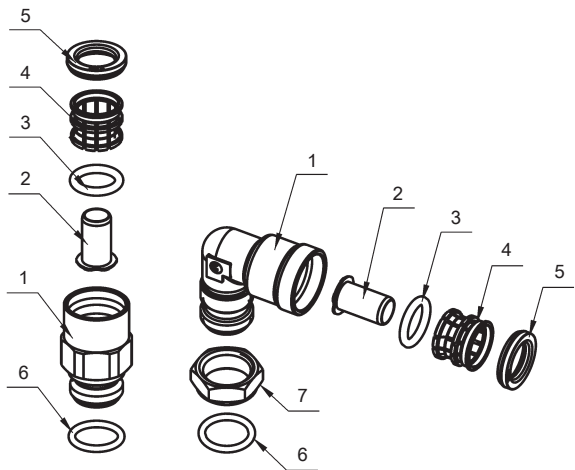
Корпус фитинга изготовлен из латуни обладающей высокой стойкостью к коррозии. Защитный колпачок, изготовленный из специальной резины, стойкой к маслу и бензину, обеспечивает защиту цанги фитинга от влаги и грязи. Фитинги рассчитаны для работы в диапазоне температур от  $-50^{\circ}\text{C}$  до  $+100^{\circ}\text{C}$  и рабочем давлении до 16 бар (в зависимости от характеристик трубопровода). Максимальное рабочее давление составляет 32 бара.

Фитинги соответствуют требованиям следующих стандартов: DIN 74324:1996, DIN EN ISO 9227:2006, DIN EN 60068-2-6:1996, ГОСТ 4364-81 (разд. 2) и ГОСТ Р 51190-98 (разд. 5), что подтверждено сертификатом соответствия TUV и РОСС.

## ОСНОВНЫЕ ХАРАКТЕРИСТИКИ

Материалы	корпус и цанга: латунь; контргайка: латунь / оцинкованная сталь; гильза: латунь / технопolyмер уплотнения: NBR
Резьба	метрическая
Рабочее давление	0 ... 16 бар (в зависимости от характеристик трубопровода)
Максимальное давление	в соответствии с допустимым для полиамидного трубопровода
Трубка	полиамид (D/d) 4/2, 6/4, 8/6, 10/8, 12/9, 15/12, 16/12, 18/14
Рабочая среда	сжатый воздух
Температура эксплуатации	$-50^{\circ}\text{C}$ ... $+100^{\circ}\text{C}$ (см. характеристики трубок)

КОНСТРУКЦИЯ



НАЗВАНИЕ ДЕТАЛИ	МАТЕРИАЛЫ
1 = Корпус	Латунь
2 = Гильза	Технополимер (Латунь только для $\varnothing 10/7$ , 15/11, 16/12, 16/13 и 18/14)
3 = Кольцо уплотнительное	NBR
4 = Цанга	Латунь
5 = Защитное уплотнение	NBR
6 = Кольцо уплотнительное	NBR
7 = Контргайка	Оцинкованная сталь

МОНТАЖ ФИТИНГОВ В СИСТЕМЕ

Для обеспечения герметичности соединения фитинга с агрегатом необходимо, чтобы заходная фаска в резьбовом гнезде агрегата была выполнена по ISO 965 или ГОСТ 10549-80 (ред. 1992 г).

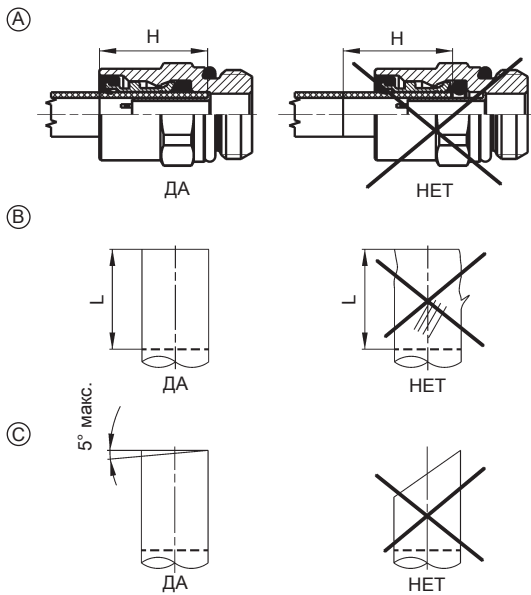
Фитинги, не требующие угловой ориентации, закручиваются в агрегат с указанным моментом затяжки. При этом происходит деформация кольца и герметизация соединения.

При монтаже фитингов, требующих ориентации (угловые, тройники), следует соблюдать следующие требования:

- ослабить контргайку;
- закрутить фитинг в агрегат до касания уплотнительного кольца торцевой части агрегата;
- обеспечить необходимую угловую ориентацию фитинга поворотом корпуса, в пределах 360°;
- удерживая корпус, затянуть контргайку с указанным моментом затяжки.

Резьба	Крутящий момент (Нм)
M10X1	11 - 15
M12X1.5	15 - 19
M14X1.5	19 - 23
M16X1.5	24 - 30
M18X1.5	27 - 33
M22X1.5	36 - 44

МОНТАЖ / ДЕМОНТАЖ ТРУБКИ

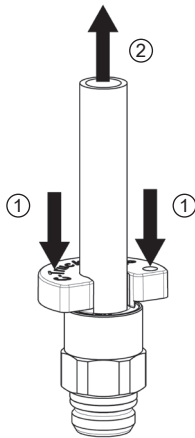


Монтаж (демонтаж) трубки должен производиться подготовленными специалистами, знающими конструкцию фитингов. Трубка должна быть установлена в фитинг до упора (А) в гильзу на всю монтажную длину Н. Для контроля рекомендуется нанесение на трубку контрольной метки.

Для обеспечения герметичности соединения необходимо соблюдать ряд требований. Часть трубки, устанавливаемая в фитинг на уплотняемой длине L, не должна иметь повреждений в виде порезов, вмятин и заусенцев (В).

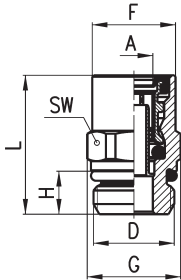
Неперпендикулярность торца трубки не должна превышать 5°. Для обеспечения данного требования рекомендуется использовать специальные ножницы Мод. PNZ (С).

Диаметр трубки, мм	Монтажная длина Н, мм	Уплотняемая длина L, мм
4/2	18.5	9.5
6/4	17.5	9.5
8/6	19.5	9.5
10/7	21	11
10/8	21	11
12/9	21.5	11
15/11	25	11.5
15/12	25	11.5
16/12	27.5	13
16/13	27.5	13
18/14	27.5	13



Для демонтажа трубки необходимо нажать на защитную манжету фитинга, используя специальный ключ Мод. DRK, при этом усилие передается на торец цанги. Цанга, перемещаясь, выходит из зацепления с трубкой. Удерживая ключ в нажатом положении, извлечь трубку из фитинга. Следует отметить, что соединение, находящееся под давлением, является неразборным.

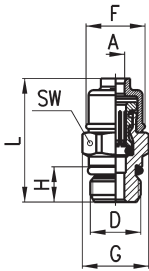
Фитинг прямой Мод. 9512



РАЗМЕРЫ								
Мод.	A	D	F	G	H	L	SW	Бес (r)
9512 6-M10x1	6/4	M10x1	13.8	15	7	27.5	14	18
9512 6-M12x1,5	6/4	M12x1,5	13.8	15	8.5	26	14	17
9512 6-M14x1,5	6/4	M14x1,5	13.8	15	8.5	25	14	18
9512 6-M16x1,5	6/4	M16x1,5	13.8	17	8.5	19.5	14	18
9512 8-M10x1	8/6	M10x1	16.5	18.5	7	30	17	27
9512 8-M12x1,5	8/6	M12x1,5	16.5	18.5	8.5	30.5	17	27
9512 8-M14x1,5	8/6	M14x1,5	16.5	18.5	8.5	27.5	17	25
9512 8-M16x1,5	8/6	M16x1,5	16.5	18.5	8.5	27	17	29
9512 8-M22x1,5	8/6	M22x1,5	16.5	23.5	8.5	21	19	39
9512 10/7-M12x1,5	10/7	M12x1,5	17.8	19.5	8.5	33.5	18	29
9512 10/7-M16x1,5	10/7	M16x1,5	17.8	19.5	8.5	28	18	27
9512 10/7-M22x1,5	10/7	M22x1,5	18.5	23.5	8.5	22.5	19	36
9512 10-M12x1,5	10/8	M12x1,5	17.8	19.5	8.5	33.5	18	29
9512 10-M16x1,5	10/8	M16x1,5	17.8	19.5	8.5	28	18	27
9512 10-M18x1,5	10/8	M18x1,5	17.8	19.5	8.5	28	18	31
9512 10-M22x1,5	10/8	M22x1,5	18.5	23.5	8.5	22.5	19	36
9512 12-M12x1,5	12/9	M12x1,5	19.8	21.5	8.5	34	20	32
9512 12-M14x1,5	12/9	M14x1,5	19.8	21.5	8.5	33.5	20	35
9512 12-M16x1,5	12/9	M16x1,5	19.8	21.5	8.5	32.5	20	36
9512 12-M22x1,5	12/9	M22x1,5	20.5	24	8.5	23	22	37
9512 15/11-M16x1,5	15/11	M16x1,5	23.8	26.5	8.5	37.5	24	52
9512 15/11-M22x1,5	15/11	M22x1,5	23.8	26.5	8.5	30.5	24	49
9512 15-M16x1,5	15/12	M16x1,5	23.8	26.5	8.5	37.5	24	52
9512 15-M22x1,5	15/12	M22x1,5	23.8	26.5	8.5	30.5	24	49
9512 16/12-M16x1,5	16/12	M16x1,5	25	30	8.5	41	27	71
9512 16/12-M22x1,5	16/12	M22x1,5	25	30	8.5	33.5	27	67
9512 16-M22x1,5	16/13	M22x1,5	25	30	8.5	33.5	27	67
9512 18-M22x1,5	18/14	M22x1,5	26.8	30	8.5	38.5	27	71

Фитинг прямой Мод. D6512

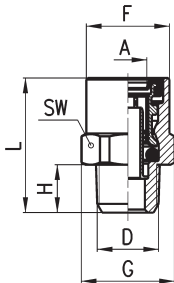
Не по стандарту TÜV



РАЗМЕРЫ									
Мод.	A	D	F	G	H	L	SW	Вес (г)	
D6512 4-M10x1	4	M10x1	11.7	13.2	7	24.5	12	10	*

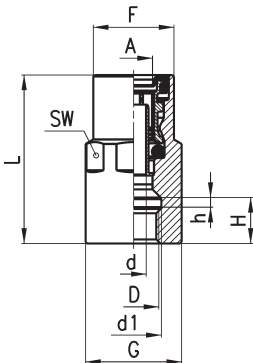
\* = поставляется без гильзы

Фитинг прямой Мод. 9510



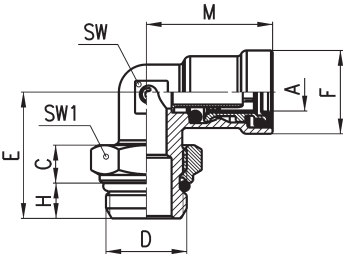
РАЗМЕРЫ									
Мод.	A	D	F	G	H	L	SW	Вес (г)	
9510 6-02	6/4	1/8 NPTF	13.8	15	8	24.5	14	15	
9510 05-02	8/6	1/8 NPTF	16.5	18.5	8	30	17	25	

Фитинг Мод. 9463



РАЗМЕРЫ											
Мод.	A	D	d	d1	H	h	L	F	G	SW	Вес (г)
9463 6-M10x1	6/4	M10x1	3	11	9	2	31.5	13.8	15	14	26
9463 6-M16x1,5	6/4	M16x1,5	3	-	10.5	-	34	15.3	21	19	49
9463 8-M10x1	8/6	M10x1	5	11	9	2	33	16.5	18.5	17	45

Фитинг угловой Мод. 9502



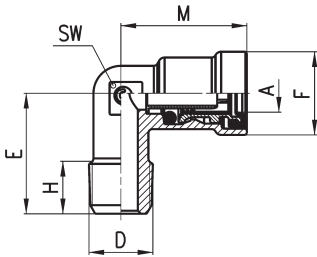
РАЗМЕРЫ										
Мод.	A	C	D	E	F	H	M	SW	SW1	Бес (r)
9502 6-M10x1	6/4	5	M10x1	21	14.5	5	22.5	9	14	24
9502 6-M12x1,5	6/4	7	M12x1,5	23.5	14.5	7.5	22.5	9	17	28
9502 6-M16x1,5	6/4	7.5	M16x1,5	25	14.5	7	23	11	19	37
9502 8-M10x1	8/6	5	M10x1	22	16.5	5	25	11	14	29
9502 8-M12x1,5	8/6	7	M12x1,5	25	16.5	7.5	25	11	17	35
9502 8-M14x1,5	8/6	7	M14x1,5	25	16.5	7.5	25	11	19	37
9502 8-M16x1,5	8/6	7.5	M16x1,5	25	16.5	7	25	11	19	36
9502 8-M22x1,5	8/6	8.5	M22x1,5	29	16.5	8	25	11	27	58
9502 10/7-M12x1,5	10/7	7	M12x1,5	26	18.5	7.5	27	13	17	43
9502 10/7-M16x1,5	10/7	7.5	M16x1,5	26	18.5	7	27	13	19	45
9502 10/7-M22x1,5	10/7	8.5	M22x1,5	29	18.5	8	27	13	27	66
9502 10-M12x1,5	10/8	7	M12x1,5	26	18.5	7.5	27	13	17	43
9502 10-M16x1,5	10/8	7.5	M16x1,5	26	18.5	7	27	13	19	45
9502 10-M22x1,5	10/8	8.5	M22x1,5	29	18.5	8	27	13	27	66
9502 12-M12x1,5	12/9	7	M12x1,5	27	20.5	7.5	28.5	15	17	51
9502 12-M16x1,5	12/9	7.5	M16x1,5	27	20.5	7	28.5	15	19	50
9502 12-M22x1,5	12/9	8.5	M22x1,5	30	20.5	8	28.5	15	27	71
9502 15/11-M16x1,5	15/11	7.5	M16x1,5	30.5	24.5	7	34	18	19	81
9502 15/11-M22x1,5	15/11	8.5	M22x1,5	34	24.5	8	34	18	27	99
9502 15-M16x1,5	15/12	7.5	M16x1,5	30.5	24.5	7	34	18	19	81
9502 15-M22x1,5	15/12	8.5	M22x1,5	34	24.5	8	34	18	27	99
9502 16/12-M16x1,5	16/12	7.5	M16x1,5	32	25	7	35.5	21	19	108
9502 16/12-M22x1,5	16/12	8.5	M22x1,5	33	25	8	35.5	21	27	119
9502 16-M22x1,5	16/13	8.5	M22x1,5	33	25	8	35.5	21	27	119
9502 18-M22x1,5	18/14	8.5	M22x1,5	33	27.5	8	35.5	21	27	123



Фитинг угловой Мод. 9500



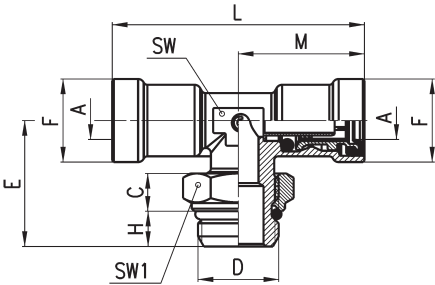
РАЗМЕРЫ								
Мод.	A	D	E	F	H (мин)	M	SW	Вес (г)
9500 6-02	6/4	1/8 NPTF	17.5	14.5	7	21.5	9	17
9500 05-02	8/6	1/8 NPTF	17	16.5	7	25	11	23
9500 12-06	12/9	3/8 NPTF	24.5	20.5	11	28.5	15	43



Фитинг тройник горизонтальный Мод. 9412



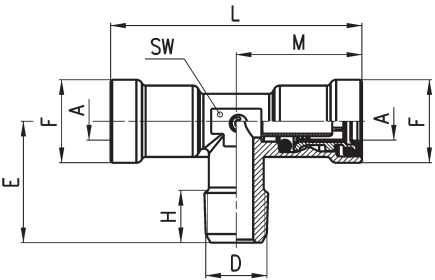
РАЗМЕРЫ											
Мод.	A	C	D	E	F	H	L	M	SW	SW1	Вес (г)
9412 6-M10x1	6/4	5	M10x1	22	14.5	5	45	22.5	9	14	35
9412 6-M12x1,5	6/4	7	M12x1.5	27	14.5	7.5	46	23	11	17	52
9412 6-M16x1,5	6/4	7.5	M16x1.5	27	14.5	7	46	23	11	19	55
9412 8-M12x1,5	8/6	7	M12x1.5	27	16.5	7.5	50	25	11	17	53
9412 8-M16x1,5	8/6	7.5	M16x1.5	27	16.5	7	50	25	11	19	57
9412 8-M22x1,5	8/6	8.5	M22x1.5	32	16.5	8	53	26.5	15	27	94
9412 10/7-M12x1,5	10/7	7	M12x1.5	29	18.5	7.5	55	27.5	15	17	79
9412 10/7-M16x1,5	10/7	7.5	M16x1.5	29	18.5	7	55	27.5	15	19	81
9412 10/7-M22x1,5	10/7	8.5	M22x1.5	32	18.5	8	55	27.5	15	27	101
9412 10-M12x1,5	10/8	7	M12x1.5	29	18.5	7.5	55	27.5	15	17	79
9412 10-M16x1,5	10/8	7.5	M16x1.5	29	18.5	7	55	27.5	15	19	81
9412 10-M22x1,5	10/8	8.5	M22x1.5	32	18.5	8	55	27.5	15	27	101
9412 12-M12x1,5	12/9	7	M12x1.5	29	20.5	7.5	57	28.5	15	17	72
9412 12-M16x1,5	12/9	7.5	M16x1.5	29	20.5	7	57	28.5	15	19	74
9412 12-M22x1,5	12/9	8.5	M22x1.5	32	20.5	8	57	28.5	15	27	93
9412 15/11-M16x1,5	15/11	7.5	M16x1.5	32.5	24.5	7	68	34	18	19	115
9412 15/11-M22x1,5	15/11	8.5	M22x1.5	34	24.5	8	68	34	18	27	134
9412 15-M16x1,5	15/12	7.5	M16x1.5	32.5	24.5	7	68	34	18	19	115
9412 15-M22x1,5	15/12	8.5	M22x1.5	34	24.5	8	68	34	18	27	134



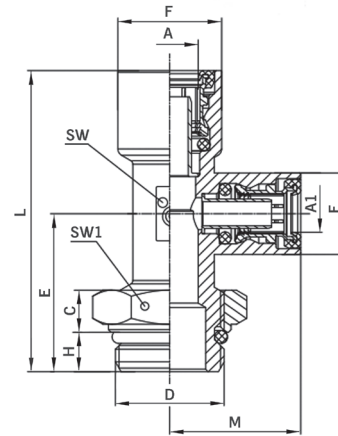
Фитинг тройник горизонтальный Мод. 9410



РАЗМЕРЫ									
Мод.	A	D	E	F	H (мин)	L	M	SW	Вес (г)
9410 6-02	6/4	1/8 NPTF	17.5	14.5	7	45	22.5	9	29
9410 05-02	8/6	1/8 NPTF	18	16.5	7	50	25	11	39



## Фитинг тройник вертикальный Мод. 9422

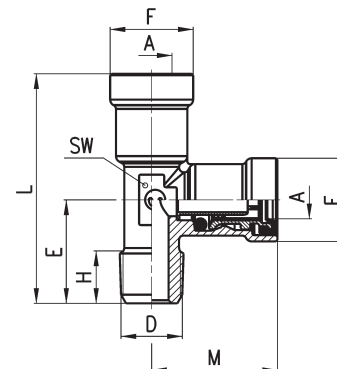


## РАЗМЕРЫ

Мод.	A	A1	C	D	E	F	F1	H	L	M	SW	SW1	Вес (г)
9422 6-M10x1	6/4	6/4	5	M10x1	22	14,5	14,5	5	44,5	22,5	9	14	35
9422 6-M12x1,5	6/4	6/4	7	M12x1,5	27	14,5	14,5	7,5	50	23	11	17	52
9422 6-M16x1,5	6/4	6/4	7,5	M16x1,5	27	14,5	14,5	7	50	23	11	19	54
9422 8-M12x1,5	8/6	8/6	7	M12x1,5	27	16,5	16,5	7,5	52	25	11	17	54
9422 8-M16x1,5	8/6	8/6	7,5	M16x1,5	27	16,5	16,5	7	52	25	11	19	57
9422 8-M22x1,5	8/6	8/6	8,5	M22x1,5	32	16,5	16,5	8	58,5	26,5	15	27	95
9422 10-M16x1,5	10/8	10/8	7,5	M16x1,5	29	18,5	18,5	7	57,5	28,5	15	19	82
9422 10-M22x1,5	10/8	10/8	8,5	M22x1,5	32	18,5	18,5	8	60,5	28,5	15	27	102
9422 12-M12x1,5	12/9	12/9	7	M12x1,5	29	20,5	20,5	7,5	57,5	28,5	15	17	78
9422 12-M16x1,5	12/9	12/9	7,5	M16x1,5	29	20,5	20,5	7	57,5	28,5	15	19	79
9422 12-8-M16x1,5	12/9	8/6	7,5	M16x1,5	29	20,5	16,5	7	57,5	26,5	15	19	76,4
9422 12-M22x1,5	12/9	12/9	8,5	M22x1,5	32	20,5	20,5	8	60,5	28,5	15	27	104
9422 12-8-M22x1,5	12/9	8/6	8,5	M22x1,5	32	20,5	16,5	8	60,5	26,5	15	27	100,5
9422 15-M16x1,5	15/12	15/12	7,5	M16x1,5	32,5	24,5	24,5	7	66,5	34	18	19	117
9422 15-M22x1,5	15/12	15/12	8,5	M22x1,5	34	24,5	24,5	8	68	34	18	27	134



## Фитинг тройник вертикальный Мод. 9420

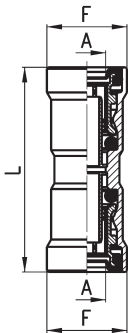


## РАЗМЕРЫ

Мод.	A	D	E	F	H (мин)	L	M	SW	Вес (г)
9420 6-02	6/4	1/8 NPTF	17.5	14.5	7	40	22.5	9	29
9420 05-02	8/6	1/8 NPTF	18	16.5	7	43	25	11	40

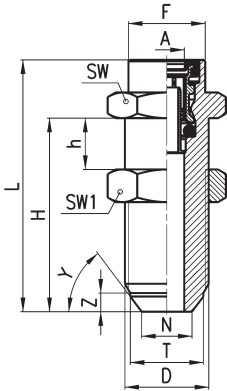


Фитинг прямой соединитель Мод. 9580



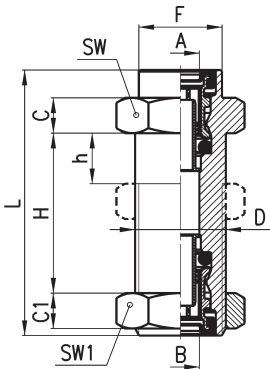
РАЗМЕРЫ				
Мод.	A	F	L	Бес (r)
9580 6	6/4	14	37.5	20
9580 8	8/6	16	41	27
9580 10	10/8	18	44	32
9580 10/7	10/7	18	44	32
9580 12	12/9	20	45.5	43
9580 15/11	15/11	24	52	87
9580 16/12	16/12	25	58	100
9580 18/14	18/14	27	57	109

Фитинг переходник Мод. 9590



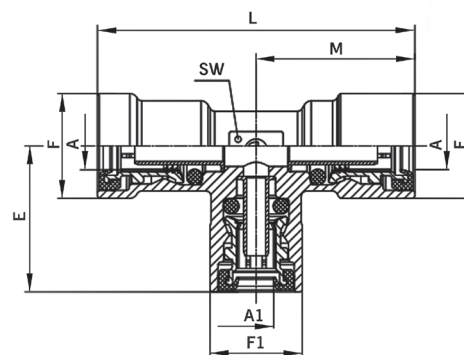
РАЗМЕРЫ														
Мод.	A	D	F	H	h	L	N	T	Y	Z	SW	SW1	Бес (r)	
9590 8-M18x1,5	8/6	M18x1.5	-	50	10	55.5	10.8	15.7	53	4	22	22	88	
9590 12-M18x1,5	12/9	M18x1.5	20.5	34	4	53	11	16	60	5	22	22	83	
9590 12-M18x1,5-S04	12/9	M18x1.5	20.5	33	4	52	10.8	15.7	53	4	22	-	71	

Фитинг переходник Мод. 9592



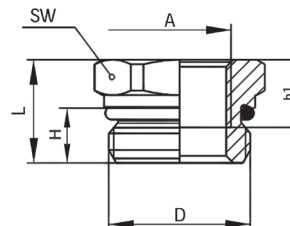
РАЗМЕРЫ												
Мод.	A	B	C	C1	D	F	H	h (мин)	L	SW	SW1	Бес (r)
9592 8-8-M18X1	8/6	8/6	5.5	7	M18x1	-	30	18	43.5	22	22	75
9592 12-8-M18X1	12/9	8/6	7.5	7	M18x1	20.5	30	18	57	22	22	87

## Фитинг тройник Мод. 9540



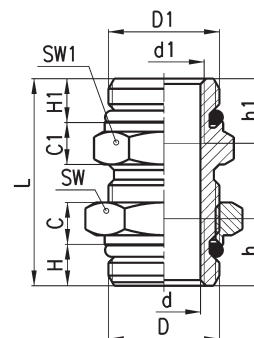
РАЗМЕРЫ									
Мод.	A	A1	E	M	F	F1	L	SW	Вес (г)
<b>9540 6</b>	6/4	6/4	22,5	22,5	14,5	14,5	46	9	35
<b>9540 8</b>	8/6	8/6	25	25	16,5	16,5	50	11	51
<b>9540 8-8-6</b>	8/6	6/4	23	25	16,5	14,5	50	11	47
<b>9540 10</b>	10/8	10/8	29	29	19	19	58	15	60
<b>9540 10/7</b>	10/7	10/7	28,5	28,5	18,5	18,5	57	15	88
<b>9540 12</b>	12/9	12/9	29	29	21	21	58	15	80,3
<b>9540 12-12-8</b>	12/9	8/6	26,5	29	21	16,5	58	15	77
<b>9540 15/11</b>	15/11	15/11	34	34	24,5	24,5	68	18	137

## Фитинг Мод. D2532



РАЗМЕРЫ							
Мод.	D	H	L	h1	A	SW	Вес (г)
<b>D2532 M16x1,5-M12x1,5</b>	M16x1,5	8,5	23,5	11	M12x1,5	17	25
<b>D2532 M22x1,5-M12x1,5</b>	M22x1,5	8,5	16	11	M12x1,5	24	
<b>D2532 M22x1,5-M16x1,5</b>	M22x1,5	8,5	16	10,5	M16x1,5	24	30

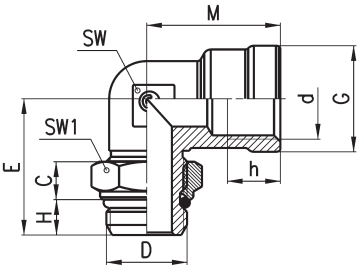
## Фитинг переходник Мод. D2512 и D2502



РАЗМЕРЫ															
Мод.	D	D1	d	d1	H	H1	h (мин)	h1 (мин)	C	C1	L	SW	SW1	Вес (г)	
<b>D2512 M22x1,5-M16x1,5</b>	M22x1.5	M16x1.5	M16x1.5	M10x1	8	8.5	10.5	10.5	8.5	8.5	48	27	22	78	
<b>D2502 M22x1,5-M22x1,5</b>	M22x1.5	M22x1.5	-	-	8	8.5	-	-	8.5	8.5	39	27	24	77	
<b>D2502 M22x1,5-M22x1,5-M16x1,5-L=39</b>	M22x1.5	M22x1.5	M16x1.5	M16x1.5	8	8.5	10.5	10.5	8.5	8.5	39	27	24	77	

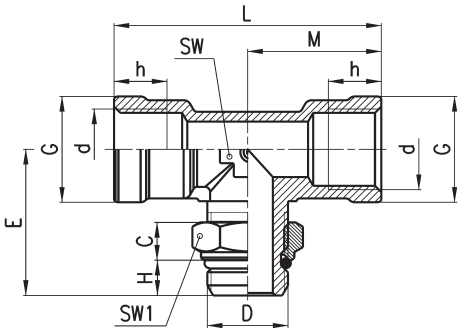


Фитинг угловой Мод. D2022



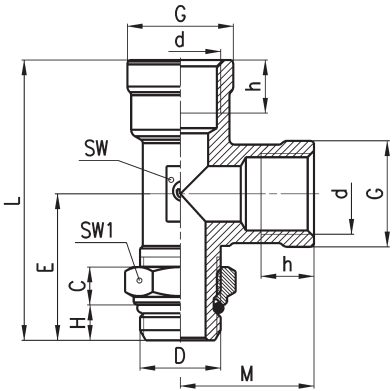
РАЗМЕРЫ											
Мод.	D	d	C	E	G	H	h (мин)	M	SW	SW1	Вес (г)
D2022 M16x1,5-M16x1,5	M16x1.5	M16x1.5	7.5	27	21	7	10.5	26.5	15	19	51
D2022 M16x1,5-M22x1,5	M22x1.5	M16x1.5	8.5	30	21	8	10.5	26.5	15	27	70
D2022 M22x1,5-M22x1,5	M22x1.5	M22x1.5	8.5	33	27	8	11	22	24	27	91

Фитинг тройник горизонтальный Мод. D2062



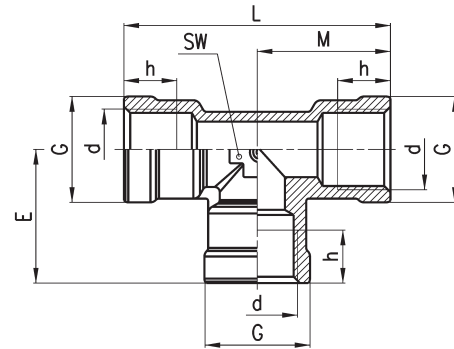
РАЗМЕРЫ												
Мод.	d	D	C	E	G	H	h (мин)	L	M	SW	SW1	Вес (г)
D2062 M16x1,5-M12x1,5	M16x1.5	M22x1.5	7	29	21	7.5	10.5	53	26.5	15	17	76
D2062 M16x1,5-M16x1,5	M16x1.5	M16x1.5	7.5	29	21	7	10.5	53	26.5	15	19	64
D2062 M16x1,5-M22x1,5	M16x1.5	M22x1.5	8.5	32	21	8	10.5	58	29	18	27	86
D2062 M22x1,5-M22x1,5	M22x1.5	M22x1.5	8.5	33	27	8	11	64	32	20	27	127

Фитинг тройник вертикальный Мод. D2072



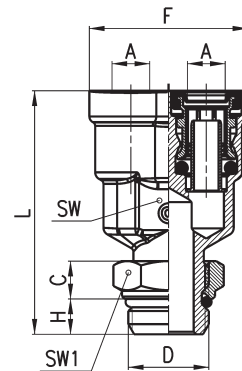
РАЗМЕРЫ												
Мод.	d	D	C	E	G	H	h (мин)	L	M	SW	SW1	Вес (г)
D2072 M16x1,5-M12x1,5	M16x1.5	M22x1.5	7	29	21	7.5	10.5	55.5	26.5	15	17	67
D2072 M16x1,5-M16x1,5	M16x1.5	M16x1.5	7.5	29	21	7	10.5	47.5	18.5	20	19	64
D2072 M16x1,5-M22x1,5	M16x1.5	M22x1.5	8.5	32	21	8	10.5	50.5	18.5	20	27	86
D2072 M22x1,5-M22x1,5	M22x1.5	M22x1.5	8.5	33	27	8	11	65	32	20	27	127

## Фитинг тройник Мод. D2003



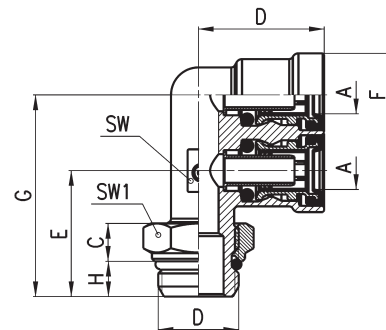
РАЗМЕРЫ								
Мод.	d	E	G	h (мин)	M	L	SW	Вес (г)
<b>D2003 M16x1,5</b>	M16x1.5	26.5	21	10.5	26.5	53	15	49
<b>D2003 M22x1,5</b>	M22x1.5	32	27	11	32	64	20	117

## Фитинг тройник вертикальный Мод. 9450



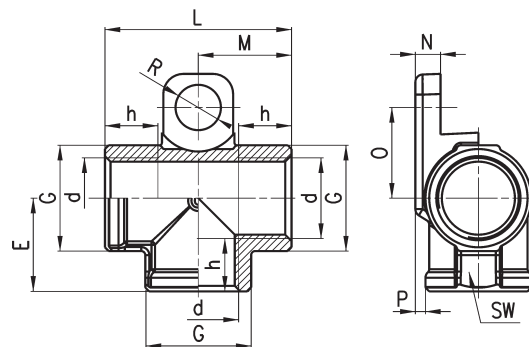
РАЗМЕРЫ									
Мод.	A	C	D	F	H	L	SW	SW1	Вес (г)
<b>9450 12-M16x1,5</b>	12/9	7.5	M16x1.5	40	7	58.7	20	19	120
<b>9450 12-M22x1,5</b>	12/9	8.5	M22x1.5	40	8	59.2	20	27	131

## Фитинг тройник Мод. 9402



РАЗМЕРЫ									
Мод.	A	C	D	E	F	G	H	SW	Вес (г)
<b>9402 12-M16x1,5</b>	12/9	7.5	M16x1.5	31	Ø21	50	7	15	98
<b>9402 12-M22x1,5</b>	12/9	8.5	M22x1.5	30	Ø21	49	8	15	111

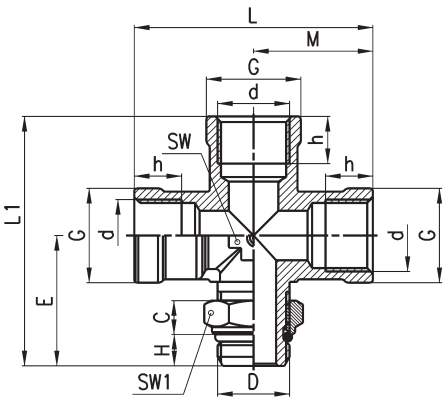
## Фитинг тройник Мод. D2003...S01



РАЗМЕРЫ													
Мод.	d	E	G	h (мин)	L	M	N	O	P	R	SW	Вес (г)	
<b>D2003 M16x1,5-S01</b>	M16x1.5	18.5	21	10.5	37	18.5	5	18	2	9	21	49	

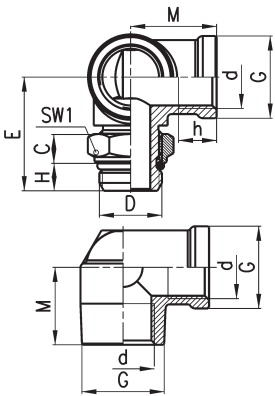


Фитинг крестообразный Мод. D2032



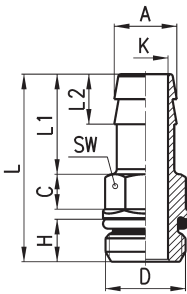
РАЗМЕРЫ													
Мод.	d	D	C	E	G	H	h	L	L1	M	SW	SW1	Бес (r)
D2032 M16x1,5-M16x1,5	M16x1.5	M16x1.5	7	29	21	7.5	10.5	56	57	28	15	17	110

Фитинг угловой Мод. D2077



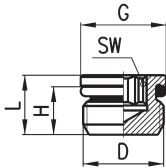
РАЗМЕРЫ										
Мод.	D	d	C	E	G	H	h	M	SW	Бес (r)
D2077 M16x1,5-M16x1,5-S01	M16x1.5	M16x1.5	7.5	34	21	7	10.5	22	19	85
D2077 M16x1,5-M22x1,5-S01	M16x1.5	M22x1.5	8.5	35.5	21	8	10.5	22	27	95

Фитинг переходник Мод. D2602



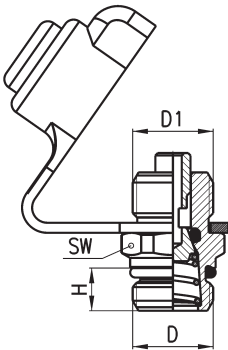
РАЗМЕРЫ										
Мод.	A	D	H	C	L	L1	L2	K	SW	Бес (r)
D2602 10-M16X1,5-L=30	11	M16x1.5	8.5	5	46	30	10	7.5	14	26
D2602 11,5-M16X1,5-L=35	12.5	M16x1.5	8.5	5	51	35	10	9	14	26
D2602 12-M16x1,5	12.5	M16x1.5	8.5	5	36	20	10	9	14	22
D2602 12-M22x1,5	12.5	M22x1.5	8.5	5	36.5	20	10	9	19	34
D2602 13-M16x1,5-S01	15	M16x1.5	9	7	56	40	10	10	22	48

Фитинг заглушка Мод. D2612



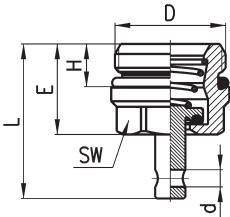
РАЗМЕРЫ						
Мод.	D	H	L	G	SW	Вес (г)
<b>D2612 M12x1,5</b>	M12x1.5	8.5	10.5	12.9	6	6
<b>D2612 M16x1,5</b>	M16x1.5	8.5	11	17	8	12
<b>D2612 M22x1,5</b>	M22x1.5	8.5	11.5	23.5	12	24

Фитинг контрольного вывода Мод. VPC



РАЗМЕРЫ						
Мод.	D	D1	H	L	SW	Вес (г)
<b>VPC M16x1,5-M16x1,5</b>	M16x1.5	M16x1.5	8.5	27.5	19	40
<b>VPC M22x1,5-M16x1,5</b>	M22x1.5	M16x1.5	8.5	27	24	51

Фитинг для слива конденсата Мод. VDC



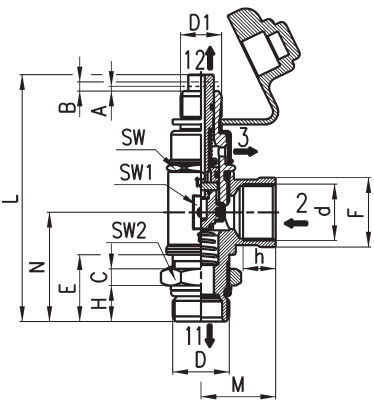
РАЗМЕРЫ							
Мод.	D	d	H	E	L	SW	Вес (г)
<b>VDC M22X1,5</b>	M22x1.5	3.4	8.5	18	29	19	32

Фитинг Мод. V604



A = положение штока при накачивании шин  
B = положение штока для наполнения бака  
через отверстия для накачивания шин  
2 = вход  
3 = выхлоп  
11, 12 = выход

Расход 2 – 11 при давлении в 6 бар и ΔР 1 бар: 1620 л/мин  
Расход 2 – 12 при давлении в 6 бар: 400 л/мин  
Давление безопасности: 10 бар Q = 100 л/мин;  
8 бар Q = 0 л/мин



РАЗМЕРЫ															
Мод.	C	D	D1	d	E	F	H	h (мин)	L	M	N	SW	SW1	SW2	Вес (г)
V604 M22X1,5-S01	8.5	M22X1.5	M16X1.5	M22X1.5	26	27	12	11	95	29	42.5	24	27	27	250

Аксессуары Мод. PNZ и PNZP

Ножницы для трубки Мод. PNZ-25  
Ножницы для кабельных микроканалов  
Мод. PNZP-12



PNZ-25

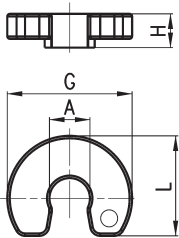


PNZP-12

РАЗМЕРЫ	
Мод.	Макс. наружный диаметр трубки, мм
PNZ-12	12
PNZ-25	18
PNZP-12	12

Ключ для демонтажа трубки Мод. DRK

Материал: технополимер



РАЗМЕРЫ					
Мод.	A	G	H	L	Вес (г)
DRK 6	6	25	6	19	1
DRK 8	8	28.5	7	20	1
DRK 10	10	30.5	9	22	2
DRK 12	12	33	9	23	3
DRK 15	15	36	10	27	3
DRK 16	16	37	10	27.5	4
DRK 18	18	40	12	31	5



**Трубка полиамидная (PA 12) Мод. TRN тип NX**

Соответствует стандартам:

- DIN 74324 и DIN 73378
- ГОСТ Р 51190-98
- REACH REGULATION (EC N°1907/2006)
- EUROPEAN DIRECTIVE RoHS n° 2002/95/EC

Диапазон рабочих температур: -55°C ...+100°C

Цвет – черный

**РАЗМЕРЫ**

Мод.	D/d	Т стенки (мм)	Рабочее давление (бар)	Давление разрыва (бар)	Вес (г/м)	Мин. радиус изгиба (мм)	Длина (м)
TRN 4/2 NX	4/2	1	49	147	9,6	16	50
TRN 6/4 NX	6/4	1	29	87	16	30	50
TRN 8/6 NX	8/6	1	21	63	22,4	40	50
TRN 10/8 NX	10/8	1	16	48	28,8	60	50
TRN 12/9 NX	12/9	1,5	21	63	50,4	60	50
TRN 14/10-NX	14/10	2	24	72	76,9	75	50
TRN 15/12 NX	15/12	1,5	16	48	64,9	90	50
TRN 16/13 NX	16/13	2	13	63	71	120	50
TRN 18/14 NX	18/14	2	18	54	102,5	100	50

**Трубка полиэстер Мод. HTR тип NAB**

Соответствует стандартам:

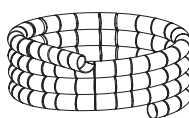
- ISO 7628
- ISO 7375
- ГОСТ Р 52452-2005, сертификат соответствия РОСС С-ИТ.АВ95.В.00377

Диапазон рабочих температур: -50°C ...+100°C

Цвет – черный

**РАЗМЕРЫ**

Мод.	D/d	Т стенки (мм)	Рабочее давление (бар)	Давление разрыва (бар)	Вес (г/м)	Мин. радиус изгиба (мм)	Длина (м)
HTR 4/2-NAB	4/2	1	10	40	11,5	20	50
HTR 6/4-NAB	6/4	1	10	40	19,2	30	50
HTR 8/6-NAB	8/6	1	10	40	26,8	40	50
HTR 10/8-NAB	10/8	1	10	40	34,5	50	50
HTR 12/9-NAB	12/9	1,5	10	40	60,3	60	50
HTR 14/10-NAB	14/10	2	10	40	91,9	70	50
HTR 15/12-NAB	15/12	1,5	10	40	77,6	75	50
HTR 16/12-NAB	16/12	2	10	40	107,3	80	50
HTR 18/14-NAB	18/14	2	10	40	122,6	90	50

**Защитная спиральная трубка**

Защитная спиральная трубка изготовлена из полиэтилена высокой плотности, хорошее решение для защиты трубок от повреждений в местах вредных касаний.

Быстрый монтаж как на одну, так и на “пучок” трубок одновременно. Материал обладает высоким сопротивлением к трению и стойкостью к ультрафиолетовому излучению.

**РАЗМЕРЫ**

Мод.	D/d	Шаг спирали	Вес (г)
GS128	12/8	15	46
GS1612	16/12	15	60
GS2016	20/16	15	73
GS2520	25/20	20	112
GS3227	32/27	26	143
GS4036	40/36	30	217
GS5044	50/44	40	278
GS6356	63/56	40	588
GS7567	75/67	48	813
GS9080	90/80	48	1033
GS110100	110/100	55	1200

Набор для ремонта тормозных контуров и сопутствующего оборудования

Кейс с фитингами Серии 9000 C-Truck для ремонта тормозных контуров

Кодировка набора: TRUCK-DCASE/9000

Набор состоит из:

2x 9580 6	1x DRK 6	1x PNZP-12
2x 9580 8	1x DRK 8	
2x 9580 10	1x DRK 10	
2x 9580 12	1x DRK 12	



Мод.

TRUCK-DCASE/9000

Кейс с фитингами Серии 6000

Кейс с фитингами Серии 6000 для ремонта сопутствующего оборудования

Кодировка набора: TRUCK-DCASE/6000

Набор состоит из:

2x 6580 4	2x 6580 10	1x PNZP-12
2x 6580 5	1x 6580 12	
2x 6580 6	1x 6580 14	
2x 6580 8		



Мод.

TRUCK-DCASE/6000

Кейс с фитингами Серии 9000 C-Truck и Серии 6000

Кейс с фитингами Серии 9000 C-Truck для ремонта тормозных контуров и фитингами Серии 6000 для ремонта сопутствующего оборудования

Кодировка набора: TRUCK-DCASE/9000+6000

Набор состоит из:

1x 6580 4	2x 6580 10	2x 9580 6	1x DRK 6
1x 6580 5	1x 6580 12	2x 9580 8	1x DRK 8
1x 6580 6	1x 6580 14	1x 9580 10	1x DRK 10
1x 6580 8		1x 9580 12	1x DRK 12
			1x PNZP-12



Мод.

TRUCK-DCASE/9000+6000

**ООО «Камоцци Пневматика»  
Штаб-квартира, отдел продаж,  
логистический и учебный центры,  
производство**

141592, Московская область  
Солнечногорский район  
п. Чашниково  
+7 (495) 786 65 85  
info@camozzi.ru

**Камоцци Москва**

125445, г. Москва  
Ленинградское шоссе, д. 69, к. 1  
RIVER CITY офис 23, 2-й этаж  
+7 (495) 665 02 55  
moscow@camozzi.ru

**Камоцци Братск**

665708, Иркутская обл.  
г. Братск  
ул. Южная, 20, офис 306  
+7 (3953) 258 500  
bratsk@camozzi.ru

**Камоцци Владивосток**

690068, г. Владивосток  
пр-т столетия Владивостока, д. 155  
корп. А, офис 208  
+7 (4232) 20 89 33  
vladivostok@camozzi.ru

**Камоцци Воронеж**

394026, г. Воронеж  
Московский пр-т, 11, офис 6  
+7 (473) 200 88 11  
voronezh@camozzi.ru

**Камоцци Волгоград**

400074, г. Волгоград  
ул. Баррикадная 1Б  
офис 517  
+7 (8442) 35-85-75  
volgograd@camozzi.ru

**Камоцци Екатеринбург**

620062, г. Екатеринбург  
ул. Ленина 50Б, офис 703  
(БЦ Континент)  
+7 (343) 334 32 00  
ural@camozzi.ru

**Камоцци Иркутск**

664007, г. Иркутск  
бульвар Гагарина, 38  
+7 (3952) 50 03 96  
irkutsk@camozzi.ru

**Камоцци Казань**

420111, г. Казань  
ул. Московская, 13А  
офис 302  
+7 (843) 299 60 61  
kazan@camozzi.ru

**Камоцци Киров**

610000, г. Киров  
ул. Московская, 25Г, офис 208  
+7 (8332) 21 13 29  
kirov@camozzi.ru

**Камоцци Краснодар**

350000, г. Краснодар  
ул. Зиповская, 8, этаж 8, офис 806  
БЦ Интерфорум  
+7 (861) 297 49 61  
krasnodar@camozzi.ru

**Камоцци Красноярск**

660059, г. Красноярск  
ул. Академика Вавилова, 2Ж,  
офис 108  
+7 (391) 236 58 21  
krasnoyarsk@camozzi.ru

**Камоцци Набережные Челны**

423810, г. Набережные Челны  
пр. Х. Туфана,  
здание делового центра «2.18»  
офис 0608 (этаж № 6)  
+7 (8552) 20 34 60  
chelny@camozzi.ru

**Камоцци Нижний Новгород**

603000, г. Нижний Новгород,  
ул. Короленко, 29, офис 311  
+7 (831) 220 55 41  
nnov@camozzi.ru

**Камоцци Новокузнецк**

654007, г. Новокузнецк  
пр-т Н. С. Ермакова 9А, офис 251  
+7 (3843) 77 76 36  
novokuznetsk@camozzi.ru

**Камоцци Новосибирск**

630102, г. Новосибирск  
ул. Шевченко, 15/1, 1-й этаж  
+7 (383) 280 41 84  
nsk@camozzi.ru

**Камоцци Новочеркасск**

346413, Ростовская обл.,  
г. Новочеркасск,  
ул. Машиностроителей, д. 3  
+7 (8635) 27 71 56  
kaluzniy@camozzi.ru

**Камоцци Обнинск**

249036, Калужская обл.  
г. Обнинск, ул. Королева, 4  
офис 4.15  
+7 (48439) 2 92 52  
obninsk@camozzi.ru

**Камоцци Омск**

644119, г. Омск  
ул. Степанца, 10/4, 4 этаж  
+7 (3812) 71 94 94  
omsk@camozzi.ru

**Камоцци Пермь**

614022, г. Пермь  
ул. Мира, 45А, офис 301  
+7 (342) 205 76 41  
perm@camozzi.ru

**Камоцци Пятигорск**

357500, г. Пятигорск  
ул. Кочубея, 67  
+7 (8793) 97 53 03  
kmv@camozzi.ru

**Камоцци Ростов-на-Дону**

344002, г. Ростов-на-Дону  
пр. Буденновский, 3, офис 408  
+7 (863) 299 01 63  
rostov@camozzi.ru

**Камоцци Рязань**

390044, г. Рязань  
Московское шоссе, 16  
+7 (4912) 37 77 75  
ryazan@camozzi.ru

**Камоцци Самара**

443099, г. Самара  
ул. Водников, 60, офис 615  
+7 (846) 276 68 92  
samara@camozzi.ru

**Камоцци Санкт-Петербург**

192029, г. Санкт-Петербург  
пр. Обуховской обороны, д. 70, к. 3  
офис 306  
+7 (812) 326 29 11  
spb@camozzi.ru

**Камоцци Симферополь**

295018, Республика Крым  
г. Симферополь, ул. Ларионова, 38  
+7 (3652) 54 97 15  
simf@camozzi.ru

**Камоцци Тольятти**

445043, г. Тольятти  
ул. Коммунальная, 39, офис 705  
ОЦ «Подсолнухи»  
+7 (8482) 20 63 11  
togliatti@camozzi.ru

**Камоцци Уфа**

450006, респ. Башкортостан,  
г. Уфа, ул. Пархоменко, 156/1А  
офис 113  
+7 (347) 246 40 76  
ufa@camozzi.ru

**Камоцци Хабаровск**

680013, г. Хабаровск  
ул. Шабадина, 19А, офис 512  
+7 (4212) 26 03 96  
khabarovsk@camozzi.ru

**Камоцци Челябинск**

454091, г. Челябинск  
ул. Красная, 4, офис 507  
+7 (351) 265 87 64  
chel@camozzi.ru

**Камоцци Череповец**

162600, г. Череповец  
ул. Маяковского, 40, офис 7  
+7 (812) 326 29 11  
spb@camozzi.ru

**Камоцци Ярославль**

150049, г. Ярославль  
пр-т Толбухина, 17/65, офис 209  
+7 (4852) 20 63 65  
yarslavl@camozzi.ru